


УТВЕРЖДАЮ:
Заместитель Министра лесного, охотничьего
хозяйства и природопользования
Пензенской области


И.А. Чернышов
« 27 » ноября 2019 г.

АКТ
лесопатологического обследования № 1251

лесных насаждений **Камешкирско-Лопатинского лесничества**
Пензенской области

Способ лесопатологического обследования: 1. Визуальный ☐
2. Инструментальный ☒

Место проведения:

Участковое лесничество	Урочище (дача)	Квартал (кварталы)	Выдел (выделы)	Площадь, га
Камешкирское- Порзовское	Камешкирский	10	3	6,6

Лесопатологическое обследование проведено на общей площади 6,6 га


Результаты проведения лесопатологических обследований лесных насаждений за ноябрь 2019 г.

Субъект Российской Федерации Пензенская область
 Участковое лесничество Камешкирское-Порзовское

Лесничество (лесопарк) Камешкирское
 Урочище (лесная дача) Камешкирский участок

Номер квартала	Номер выдела	Площадь выдела, га	Целевое назначениелесов	Категория защитных лесов	Номер лесопатологического выдела	Площадь лесопатологического выдела, га	Таксационная характеристика лесного насаждения									Число деревьев на пробе, шт.	Распределение деревьев по категориям состояния, % от запаса												Признаки повреждения деревьев	Доля повреждённых деревьев, %	Причина ослабления, повреждения	Подлежит рубке, %	Рекомендуемые мероприятия	
							состав	порода	возраст	средняя высота, м	средний диаметр, см	тип леса	полнота	бонитет	запас, куб. м/га		без признаков ослабления	ослабленные	сильно ослабленные	усыхающие	свежий сухойстой	старый сухойстой	свежий ветровал	старый ветровал	свежий бурелом	старый бурелом	аварийные деревья	вид					площадь, га	
1	2	3	4	5	6	7	8	9	10	11	12	13	14	15	16	17	18	19	20	21	22	23	24	25	26	27	28	29	30	31	32	33	34	
10	3	6,6	2		1	6,6	8С1Б1ДН	С	45	19	20	ОРТ	0,8	1	270	348	88	7	1	0	0	2					2		133	3	830		нет	
								Б		19	18																							
								ДН		14	14																							
Итого																90	6	1			2			1										

Исполнитель работ по проведению лесопатологических обследований:

ФИО Младенцев В.Е. Подпись 

Дата составления документа 18.11.19 г. Телефон 628-421

2. Инструментальное обследование лесного участка квартал 10 выдел 3 площадь 6,6 га

2.1 Фактическая таксационная характеристика лесного насаждения соответствует (не соответствует)
(нужное подчеркнуть) таксационному описанию. Причины несоответствия: нет

Ведомость лесных участков с выявленными несоответствиями таксационным описаниям приведена в приложении № 1 к Акту.

2.2 Состояние насаждений: **с нарушенной устойчивостью** ☐
с утраченной устойчивостью ☐

причины повреждения: Засуха (830)

заселено (отработано) стволовыми вредителями

Вид вредителя	Порода	Встречаемость (% заселённых деревьев)	Степень заселения лесного насаждения (слабая, средняя, сильная)

Повреждено огнём

Вид пожара	Порода	Состояние корневых лап		Состояние корневой шейки		Подсушивание луба	
		процент повреждённых огнём корней	процент деревьев с данным повреждением	ожог корневой шейки по окружности (1/4; 2/4; 3/4; более 3/4)	процент деревьев с данным повреждением	по окружности (1/4; 2/4; 3/4; более 3/4)	процент деревьев с данным повреждением

Поражено болезнями

Вид болезни	Порода	Встречаемость (% поражённых деревьев)	Степень поражения лесного насаждения (слабая, средняя, сильная)

2.3 Выборке подлежит % деревьев

в том числе:
 ослабленных % (причины назначения) _____
 сильно ослабленных % (причины назначения) _____
 усыхающих % (причины назначения) _____
 свежего сухостоя %
 в том числе: свежего ветровала %
 свежего бурелома %
 старого ветровала %
 в том числе: старого бурелома %
 старого сухостоя %

2.4 Полнота лесного насаждения после уборки деревьев, подлежащих рубке, составит
 Критическая полнота для данной категории лесных насаждений составляет 0,3

ЗАКЛЮЧЕНИЕ

С целью предотвращения негативных процессов или снижения ущерба от их воздействия

рекомендовано: В кв. 10 выд.3 на площади 6,6 га проведение мероприятий по защите леса не требуется, СКС 1,3 насаждение устойчивое (здоровое)

Участковое лесничество	Урочище (дача)	Квартал	Выдел	Площадь выдела, га	Вид мероприятия	Площадь мероприятия, га	Порода	Запас на выдел, кбм	Крайние сроки проведения
Камешкирское-Порзовское	Камешкирский участок	10	3	6,6					

Ведомость перечета деревьев назначенных в рубку и абрис лесного участка прилагаются (приложение №№ 2 и 3 к Акту)

Меры по обеспечению возобновления **нет**

Мероприятия, необходимые для предупреждения повреждения или поражения смежных насаждений

Не требуется

Сведения для расчета степени повреждения

Год образования старого сухостоя

2015

Основная причина повреждения древесины

Засуха (образование продольных трещин на стволе в результате естественной усушки)

Дата проведения обследований 18.11.19 год

Исполнитель работ по проведению лесопатологических обследований:

ФИО Младенцев В.Е.

Подпись

Ведомость перечета деревьев, назначенных в рубку

ВРЕМЕННАЯ ПРОБНАЯ ПЛОЩАДЬ № 1

Пензенская область
Лесничество (лесопарк) Камешкирское
Участковое лесничество Камешкирский участок
Квартал 10 Выдел 3
Площадь 6,6 га,
Номер очага вредных организмов Размер пробной площади 0,6 га
Таксационная характеристика:
Тип леса ОРТ Состав 8С1Б1Дн Возраст 45 Бонитет 1
Полнота 0,8 Запас на га 270 Возобновление нет

Время и причина ослабления лесного насаждения **Засуха (830)**

Тип очага вредных организмов: эпизодический, **хронический** (подчеркнуть)
Фаза развития очага вредных организмов: начальная, нарастания численности, собственно
выпшка, кризис (подчеркнуть)
Состояние лесного насаждения, намечаемые мероприятия

**Состояние насаждения удовлетворительное, проведение мероприятий по защите леса не требуется,
усыхание более 3/4 ветвей в кроне прошлых лет незначительное.**

Исполнитель работ по проведению лесопатологических обследований:

ФИО Младенцев В.Е.

Подпись



Дата составления документа

18.11.18

год

Телефон:

10 (3) 6,6 га

ВЕДОМОСТЬ ПЕРЕЧЕТА ДЕРЕВЬЕВ

Порода

Сосна II

0,6 га

Ступени толщины, см	Количество деревьев по категориям состояния, шт																Всего деревьев по ступеням толщины	
	I	II	III	IV		V		VI			ветровал, бурелом			аварийные деревья			шт.	в т. ч. подлежат рубке, %
				НЗ	З	НЗ	З	НЗ	З	О	НЗ	З	О	НЗ	З	О		
1	2	3	4	5	6	7	8	9	10	11	12	13	14	15	16	17	18	19
8	1	1	2					6			1						11	64
12	13	13	3			1		10			4						44	34
16	27	20	4					7			7						65	22
20	66	10						1			3						80	5
24	74	2						1									77	1
28	47	1															48	0
32	21																21	0
36	2																2	0
40																	0	0
44																	0	0
48																	0	0
52																	0	0
56																	0	0
60																	0	0
64																	0	0
Итого шт. дер.	251	47	9	0	0	1	0	25	0	0	15	0	0	0	0	0	348	12
Итого кбм	113,20	9,08	0,98	0,00	0,00	0,08	0,00	2,94	0,00	0,00	2,44	0,00	0,00	0,00	0,00	0,00	128,72	4
Итого, %	88	7	1	0		0		2			2			0			100	1,3

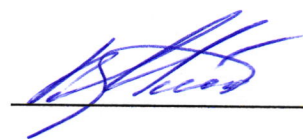
Дата

12.11.12

Исполнитель

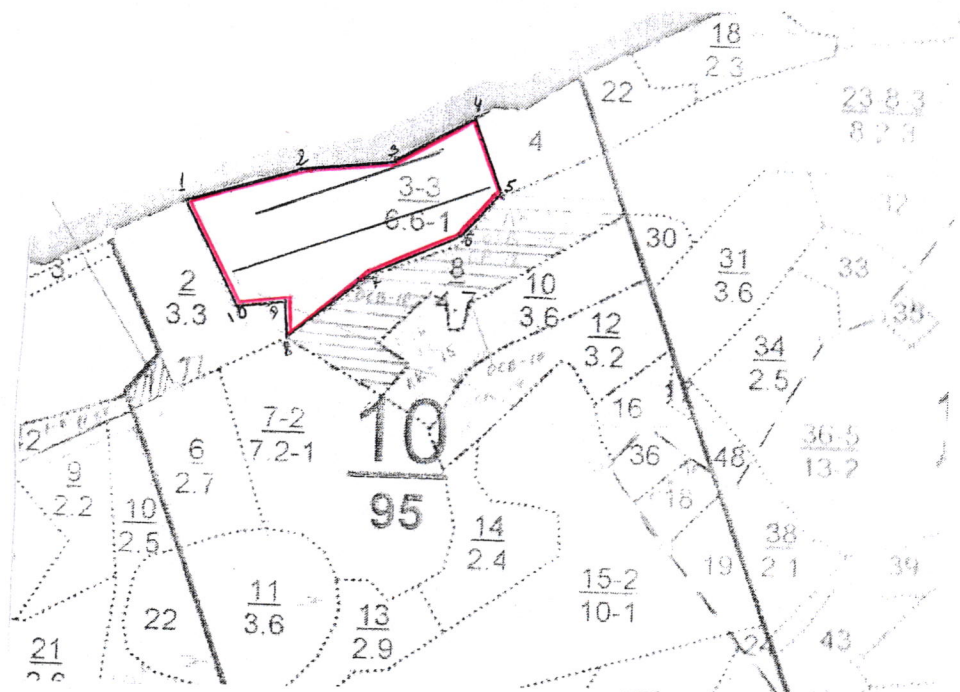
Младенцев В.Е.

Подпись



Абрис участка

М 1:10000




Номер выдела	Ленты (круговой площадки) перече́та				
	№ ленты (площадки)	длина, м	ширина, м	радиус, м	площадь, га
	1	350	10		0,35
	2	250	10		0,25

Номера точек	Координаты	Румбы линий	Длина, м
1-2	52° 56,134 45°56,508		163
2-3	52° 56,158 45°56,649		128
3-4	52° 56,160 45°56,763		133
4-5	52° 56,194 45°56,868		110
5-6	52° 56,141 45°56,911		88
6-7	52° 56,104 45°56,862		132
7-8	52° 56,077 45°56,754		142
8-9	52° 56,037 45°56,645		46
9-10	52° 56,062 45°56,643		72
10-1	52° 56,057 45°56,579		165

Условные обозначения

Исполнитель работ по проведению лесопатологических обследований:

ФИО Младенцев В.Е. Подпись 

Дата составления документа 19.11.18 год Телефон 8 (8412) 628-421

Квартал '10

: 1 : 2 : 3 : 4 : 5 : 6 : 7 : 8 : 9 : 10 : 11 : 12 : 13 : 14 : 15 : 16 : 17 : 18 : 19 : 20 : 21 : 22 : 23 : 24 :

7	лесные культуры ЗСИЕВЛОС+ДН	1 14 С		30	13 14	2 1 1	ОРТ	0,7	15	108	32	прорежив.1 оч 15%
		E			6 10		B2				11	