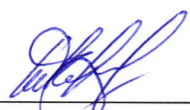


УТВЕРЖДАЮ:
Заместитель Министра лесного, охотничьего
хозяйства и природопользования
Пензенской области

 И.А. Чернышов

« 27 » ноября 2019 г.

АКТ
лесопатологического обследования № 1252

лесных насаждений **Камешкирско-Лопатинского лесничества**
Пензенской области

Способ лесопатологического обследования: 1. Визуальный ☐

2. Инструментальный ☒

Место проведения:

Участковое лесничество	Урочище (дача)	Квартал (кварталы)	Выдел (выделы)	Площадь, га
Камешкирское- Порзовское	Камешкирский	2	9	13,0
			21	6,3
		8	24	4,2
			25	4,5

Лесопатологическое обследование проведено на общей площади 28,0 га

Результаты проведения лесопатологических обследований лесных насаждений за ноябрь 2019 г.

Субъект Российской Федерации Пензенская область
Участковое лесничество Камешкирское-Порзовское

Лесничество (лесопарк) Камешкирское
Урочище (лесная дача) Камешкирский участок

Номер квартала		Номер выдела		Площадь выдела, га		Целевое назначение лесов		Категория защитных лесов		Номер лесопатологического выдела		Площадь лесопатологического выдела, га		Таксационная характеристика лесного насаждения								Число деревьев на пробе, шт.	Распределение деревьев по категориям состояния, % от запаса												Признаки повреждения деревьев	Доля повреждённых деревьев, %	Причина ослабления, повреждения	Подлежит рубке, %	Рекомендуемые мероприятия	
														состав	порода	возраст	средняя высота, м	средний диаметр, см	тип леса	полнота	бонитет		запас, куб. м/га	без признаков ослабления	ослабленные	сильно ослабленные	усыхающие	свежий сухостой	старый сухостой	свежий ветровал	старый ветровал	свежий бурелом	старый бурелом	аварийные деревья					вид	площадь, га
1	2	3	4	5	6	7	8	9	10	11	12	13	14	15	16	17	18	19	20	21	22	23	24	25	26	27	28	29	30	31	32	33	34							
2	9	13	1	143	1	13	10С+Б	С	50	23*	22	ОРТ	0,9*	1А	388*	961	83	10	1	0	0	4				2		114	6	630		нет								
2	21	6,3	1	132	1	6,3	10С+Б	С	55	22*	23*	ОРТ	0,9*	1	376*	434	79	14	2	0	0	2				3		114	5	630		нет								
8	24	4,2	1	143	1	4,2	10Сн+Б	С	75	23*	32*	ОРТ	0,7*	2	259*	106	83	11	1	0	0	4				1		803, 801	5	371,352		нет								
8	25	4,5	1	143	1	4,5	10С+Б	С	70	23*	32*	ОРТ	0,7*	1	275*	107	93	4	1	0	0	1				1		803, 801	2	371,352		нет								
Итого																																								

Исполнитель работ по проведению лесопатологических обследований:

ФИО Младенцев В.Е. Подпись _____

Дата составления документа 19.11.19 Телефон 628-421

Ведомость лесных участков с выявленными несоответствиями таксационным описаниям

Источник данных	Год проведения лесоустройства	Номер квартала	Номер выдела	Площадь выдела, га	Целевое назначение лесов	Категория защитных лесов	Номер лесопатологического выдела, га	Площадь лесопатологического выдела, га	Таксационная характеристика										Заложено пробных площадей	
									Состав	Порода	Возраст, лет	Средняя высота, м	Средний диаметр, см	Тип леса	Тип условий местопрорастания	Полнота	Бонитет	Запас, куб. м/ га	Количество, шт.	Общая площадь, га
ТО	2007	2	9	13	1	143	1	13	10С+Б	С	50	21	22	ОРТ	В2	0,8	1А	310		
Ф	2019	2	9	13	1	143	1	13	10С+Б	С	50	23	22	ОРТ	В2	0,9	1А	388	2	1,05
ТО	2007	2	21	6,3	1	132	1	6,3	10С+Б	С	55	21	22	ОРТ	В2	0,8	1	310		
Ф	2019	2	21	6,3	1	132	1	6,3	10С+Б	С	55	22	23	ОРТ	В2	0,9	1	376	2	0,55
ТО	2007	8	24	4,2	1	143	1	4,2	10Сн+Б	С	75	22	28	ОРТ	В2	0,5	2	180		
Ф	2019	8	24	4,2	1	143	1	4,2	10Сн+Б	С	75	23	32	ОРТ	В2	0,7	2	259	1	0,4
ТО	2007	8	25	4,5	1	143	1	4,5	10С+Б	С	70	22	26	ОРТ	В2	0,5	1	210		
Ф	2019	8	25	4,5	1	143	1	4,5	10С+Б	С	70	23	32	ОРТ	В2	0,7	1	275	2	0,4

Примечание:

ТО - таксационные описания

Ф - фактическая характеристика

Исполнитель работ по проведению лесопатологического обследования:

ФИО Младенцев В.Е.

Подпись

2. Инструментальное обследование лесного участка квартал 2 выдел 9 площадь 13,0 га

2.1 Фактическая таксационная характеристика лесного насаждения соответствует (не соответствует)
(нужное подчеркнуть) таксационному описанию. Причины несоответствия: Расхождение по запасу более чем на 10 %

Ведомость лесных участков с выявленными несоответствиями таксационным описаниям приведена в приложении № 1 к Акту.

2.2 Состояние насаждений: с нарушенной устойчивостью ☐
с утраченной устойчивостью ☐

причины повреждения: Внутри видовая конкуренция (630)

заселено (отработано) стволовыми вредителями

Вид вредителя	Порода	Встречаемость (% заселённых деревьев)	Степень заселения лесного насаждения (слабая, средняя, сильная)

Повреждено огнём

Вид пожара	Порода	Состояние корневых лап		Состояние корневой шейки		Подсушивание луба	
		процент повреждённых огнём корней	процент деревьев с данным повреждением	ожог корневой шейки по окружности (1/4; 2/4; 3/4; более 3/4)	процент деревьев с данным повреждением	по окружности (1/4; 2/4; 3/4; более 3/4)	процент деревьев с данным повреждением

Поражено болезнями

Вид болезни	Порода	Встречаемость (% поражённых деревьев)	Степень поражения лесного насаждения (слабая, средняя, сильная)

2.3 Выборке подлежат % деревьев

в том числе:

ослабленных % (причины назначения) _____

сильно ослабленных % (причины назначения)

усыхающих % (причины назначения)

свежего сухостоя %

в том числе:

свежего ветровала %

свежего бурелома %

старого ветровала

%

в том числе:

старого бурелома %

старого сухостоя %

2.4 Полнота лесного насаждения после уборки деревьев, подлежащих рубке, составит

Критическая полнота для данной категории лесных насаждений составляет 0,3

ЗАКЛЮЧЕНИЕ

С целью предотвращения негативных процессов или снижения ущерба от их воздействия

рекомендовано: В кв. 2 выд. 9 на площади 13,0 га проведение мероприятий по защите леса не требуется, СКС 1,4 насаждение устойчивое (здоровое)

Участковое лесничество	Урочище (дача)	Квартал	Выдел	Площадь выдела, га	Вид мероприятия	Площадь мероприятия, га	Порода	Запас на выдел, кбм	Крайние сроки проведения
Камешкирское-Порзовское	Камешкирский участок	2	9	13,0					

Ведомость перечета деревьев назначенных в рубку и абрис лесного участка прилагаются (приложение №№ 2 и 3 к Акту)

Меры по обеспечению возобновления **нет**

Мероприятия, необходимые для предупреждения повреждения или поражения смежных насаждений

Не требуется

Сведения для расчета степени повреждения

Год образования старого сухостоя

2015

Основная причина повреждения древесины

Внутривидовая конкуренция (основные качества древесины не пострадали)

Дата проведения обследований **11.11.15** год

Исполнитель работ по проведению лесопатологических обследований:

ФИО **Младенцев В.Е.**

Подпись

Ведомость перечета деревьев, назначенных в рубку

ВРЕМЕННАЯ ПРОБНАЯ ПЛОЩАДЬ № 1

Пензенская область
Лесничество (лесопарк) Камешкирское
Участковое лесничество Камешкирский участок
Квартал 2 Выдел 9
Площадь 13,0 га,
Номер очага вредных организмов Размер пробной площади 1,05 га
Таксационная характеристика:
Тип леса ОРТ Состав 10С+Б Возраст 50 Бонитет 1А
Полнота 0,9 Запас на га 388 Возобновление нет

Время и причина ослабления лесного насаждения **Внутри видовая конкуренция (630)**

Тип очага вредных организмов: **эпизодический**, хронический (подчеркнуть)

Фаза развития очага вредных организмов: начальная, нарастания численности, собственно
вспышка, кризис (подчеркнуть)

Состояние лесного насаждения, намечаемые мероприятия

**Состояние насаждения удовлетворительное, проведение мероприятий по защите леса не требуется,
усыхание более 3/4 ветвей в кроне прошлых лет незначительное.**

Исполнитель работ по проведению лесопатологических обследований:

ФИО Младенцев В.Е.

Подпись _____

Дата составления документа

18.11.15 год

Телефон:

2 (9) 13,0 га

ВЕДОМОСТЬ ПЕРЕЧЕТА ДЕРЕВЬЕВ

Порода		Сосна II															1,05 га	
Степени толщины, см	Количество деревьев по категориям состояния, шт																Всего деревьев по ступеням толщины	
	I	II	III	IV		V		VI			ветровал, бурелом			аварийные деревья			шт.	в т. ч. подлежат рубке, %
				НЗ	З	НЗ	З	НЗ	З	О	НЗ	З	О	НЗ	З	О		
1	2	3	4	5	6	7	8	9	10	11	12	13	14	15	16	17	18	19
8		2	2			1		9			1						15	73
12	11	6	5	1		1		27			8						59	63
16	74	30	13			1		38			15						171	32
20	174	57	4			2		20			8						265	11
24	205	22	1					6			3						237	4
28	116	6	1								1						124	1
32	48	1															49	0
36	27																27	0
40	7	1															8	0
44	5																5	0
48	1																1	0
52																	0	0
56																	0	0
60																	0	0
64																	0	0
Итого шт. дер.	668	125	26	1	0	5	0	100	0	0	36	0	0	0	0	0	961	15
Итого кбм	336,91	39,49	5,01	0,08	0,00	0,88	0,00	17,71	0,00	0,00	7,70	0,00	0,00	0,00	0,00	0,00	407,78	7
Итого, %	83	10	1	0		0		4			2			0			100	1,4

Дата

12.11.18

Исполнитель

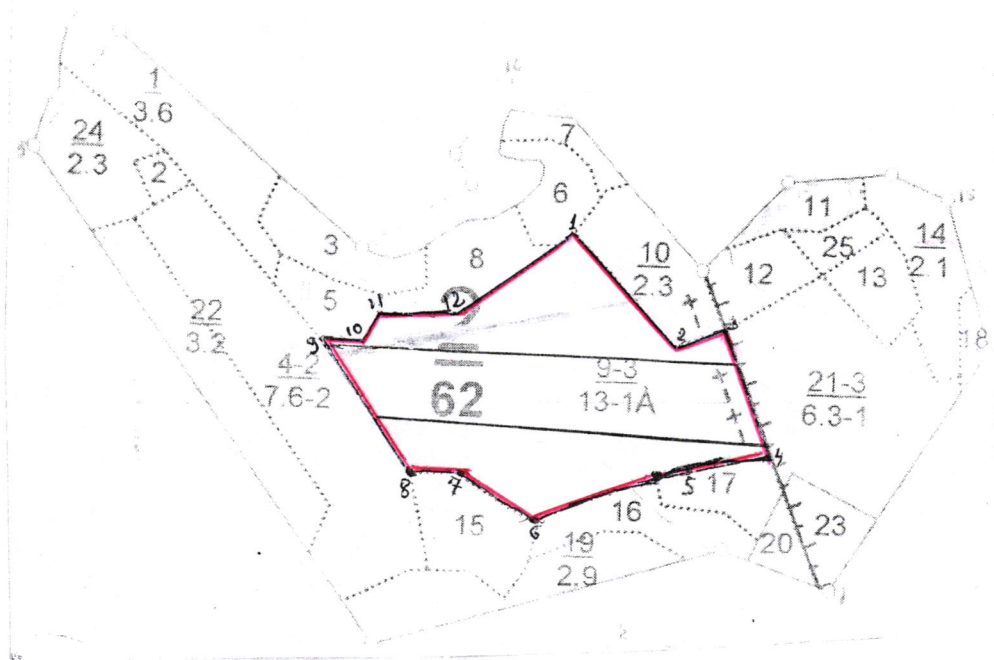
Младенцев В.Е.

Подпись



Абрис участка

М 1:10000



Номер выдела	Ленты (круговой площадки) перече́та				
	№ ленты (площадки)	длина, м	ширина, м	радиус, м	площадь, га
	1	540	10		0,54
	2	510	10		0,51

Номера точек	Координаты	Румбы линий		Длина, м
1-2	52° 56,781 46°04,388			210
2-3	52° 56,695 46°04,510			75
3-4	52° 56,704 46°04,575			184
4-5	52° 56,613 46°04,638			105
5-6	52° 56,611 46°04,545			238
6-7	52° 56,568 46°04,345			130
7-8	52° 56,604 46°04,246			67
8-9	52° 56,603 46°04,186			226
9-10	52° 56,703 46°04,072			62
10-11	52° 56,692 46°04,124			48
11-12	52° 56,714 46°04,145			109
12-1	52° 56,713 46°04,242			206

Условные обозначения

Исполнитель работ по проведению лесопатологических обследований:

ФИО Младенцев В.Е. Подпись 

Дата составления документа 19.11.13 год Телефон 8 (8412) 628-421

2. Инструментальное обследование лесного участка квартал 2 выдел 21 площадь 6,3 га

2.1 Фактическая таксационная характеристика лесного насаждения соответствует (не соответствует)
(нужное подчеркнуть) таксационному описанию. Причины несоответствия: Расхождение по запасу более чем на 10 %

Ведомость лесных участков с выявленными несоответствиями таксационным описаниям приведена в приложении № 1 к Акту.

2.2 Состояние насаждений: с нарушенной устойчивостью ☐
с утраченной устойчивостью ☐

причины повреждения: Внутри видовая конкуренция (630)

заселено (отработано) стволовыми вредителями

Вид вредителя	Порода	Встречаемость (% заселённых деревьев)	Степень заселения лесного насаждения (слабая, средняя, сильная)

Повреждено огнём

Вид пожара	Порода	Состояние корневых лап		Состояние корневой шейки		Подсушивание луба	
		процент повреждённых огнём корней	процент деревьев с данным повреждением	ожог корневой шейки по окружности (1/4; 2/4; 3/4; более 3/4)	процент деревьев с данным повреждением	по окружности (1/4; 2/4; 3/4; более 3/4)	процент деревьев с данным повреждением

Поражено болезнями

Вид болезни	Порода	Встречаемость (% поражённых деревьев)	Степень поражения лесного насаждения (слабая, средняя, сильная)

2.3 Выборке подлежит % деревьев

в том числе:

ослабленных

% (причины назначения)

сильно ослабленных

% (причины назначения)

усыхающих

% (причины назначения)

свежего сухостоя

%

в том числе:

свежего ветровала

%

свежего бурелома

%

%

старого ветровала

в том числе:

старого бурелома

%

старого сухостоя

%

2.4 Полнота лесного насаждения после уборки деревьев, подлежащих рубке, составит
Критическая полнота для данной категории лесных насаждений составляет 0,3

ЗАКЛЮЧЕНИЕ

С целью предотвращения негативных процессов или снижения ущерба от их воздействия

рекомендовано: В кв. 2 выд. 21 на площади 6,3 га проведение мероприятий по защите леса не требуется, СКС 1,4 насаждение устойчивое (здоровое)

Участковое лесничество	Урочище (дача)	Квартал	Выдел	Площадь выдела, га	Вид мероприятия	Площадь мероприятия, га	Порода	Запас на выдел, кбм	Крайние сроки проведения
Камешкирское-Порзовское	Камешкирский участок	2	21	6,3					

Ведомость перечета деревьев назначенных в рубку и абрис лесного участка прилагаются (приложение №№ 2 и 3 к Акту)

Меры по обеспечению возобновления **нет**

Мероприятия, необходимые для предупреждения повреждения или поражения смежных насаждений

Не требуется

Сведения для расчета степени повреждения

Год образования старого сухостоя

2015

Основная причина повреждения древесины

Внутривидовая конкуренция (основные качества древесины не пострадали)

Дата проведения обследований

18.11.18 год

Исполнитель работ по проведению лесопатологических обследований:

ФИО **Младенцев В.Е.**

Подпись

Ведомость перечета деревьев, назначенных в рубку

ВРЕМЕННАЯ ПРОБНАЯ ПЛОЩАДЬ № 1

Пензенская область
Лесничество (лесопарк) Камешкирское
Участковое лесничество Камешкирский участок
Квартал 2 Выдел 21
Площадь 6,3 га,
Номер очага вредных организмов Размер пробной площади 0,55 га
Таксационная характеристика:
Тип леса ОРТ Состав 10С+Б Возраст 55 Бонитет 1
Полнота 0,9 Запас на га 376 Возобновление нет

Время и причина ослабления лесного насаждения **Внутри видовая конкуренция (630)**

Тип очага вредных организмов: **эпизодический**, хронический (подчеркнуть)
Фаза развития очага вредных организмов: начальная, нарастания численности, собственно
вспышка, кризис (подчеркнуть)
Состояние лесного насаждения, намечаемые мероприятия

**Состояние насаждения удовлетворительное, проведение мероприятий по защите леса не требуется,
усыхание более 3/4 ветвей в кроне прошлых лет незначительное.**

Исполнитель работ по проведению лесопатологических обследований:

ФИО Младенцев В.Е.

Подпись _____

Дата составления документа

18.11.18 год

Телефон:

2 (21) 6,3 га

ВЕДОМОСТЬ ПЕРЕЧЕТА ДЕРЕВЬЕВ

Порода

Сосна II

0,55 га

Ступени толщины, см	Количество деревьев по категориям состояния, шт																Всего деревьев по ступеням толщины	
	I	II	III	IV		V		VI			ветровал, бурелом			аварийные деревья			шт.	в т. ч. подлежат рубке, %
				НЗ	З	НЗ	З	НЗ	З	О	НЗ	З	О	НЗ	З	О		
1	2	3	4	5	6	7	8	9	10	11	12	13	14	15	16	17	18	19
8								4			1						5	100
12	2	5	4					18									29	62
16	22	28	11					12			11						84	27
20	45	25	6			1		1			5						83	8
24	70	10						1			3						84	5
28	65	10	1					1			2						79	4
32	47	3															50	0
36	10	1															11	0
40	7																7	0
44	2																2	0
48																	0	0
52																	0	0
56																	0	0
60																	0	0
64																	0	0
Итого шт. дер.	270	82	22	0	0	1	0	37	0	0	22	0	0	0	0	0	434	14
Итого кбм	162,42	27,97	4,66	0,00	0,00	0,30	0,00	5,04	0,00	0,00	6,15	0,00	0,00	0,00	0,00	0,00	206,54	7
Итого, %	79	14	2	0		0		2			3			0			100	1,4

Дата

12.11.18

Исполнитель

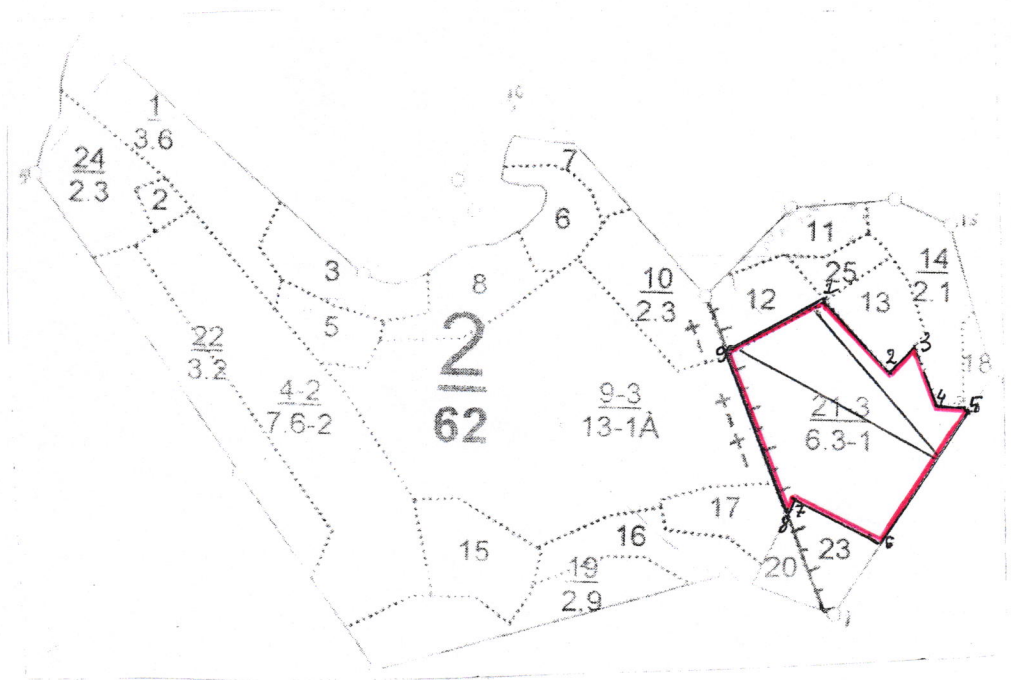
Младенцев В.Е.

Подпись



Абрис участка

М 1:10000



Номер выдела	Ленты (круговой площадки) перече́та				
	№ ленты (площадки)	длина, м	ширина, м	радиус, м	площадь, га
	1	300	10		0,3
	2	250	10		0,25

Номера точек	Координаты	Румбы линий	Длина, м
1-2	52° 56,751 46°04,693		135
2-3	52° 56,700 46°04,779		43
3-4	52° 56,714 46°04,809		92
4-5	52° 56,670 46°04,847		40
5-6	52° 56,669 46°04,882		222
6-7	52° 56,567 46°04,781		140
7-8	52° 56,602 46°04,671		19
8-9	52° 56,597 46°04,656		235
9-1	52° 56,714 46°04,577		146

Условные обозначения

Исполнитель работ по проведению лесопатологических обследований:
ФИО Младенцев В.Е. Подпись В.Е. Младенцев

Дата составления документа 10.11.18 Год Телефон 8 (8412) 628-421

2. Инструментальное обследование лесного участка квартал 8 выдел 24 площадь 4,2 га

2.1 Фактическая таксационная характеристика лесного насаждения соответствует (не соответствует) (нужное подчеркнуть) таксационному описанию. Причины несоответствия: Расхождение по запасу более чем на 10 %

Ведомость лесных участков с выявленными несоответствиями таксационным описаниям приведена в приложении № 1 к Акту.

2.2 Состояние насаждений: с нарушенной устойчивостью ☐
с утраченной устойчивостью ☐

причины повреждения: Рак смоляной (371), Губка сосновая (352)

заселено (отработано) стволовыми вредителями

Вид вредителя	Порода	Встречаемость (% заселённых деревьев)	Степень заселения лесного насаждения (слабая, средняя, сильная)

Повреждено огнём

Вид пожара	Порода	Состояние корневых лап		Состояние корневой шейки		Подсушивание луба	
		процент повреждённых огнём корней	процент деревьев с данным повреждением	ожог корневой шейки по окружности (1/4; 2/4; 3/4; более 3/4)	процент деревьев с данным повреждением	по окружности (1/4; 2/4; 3/4; более 3/4)	процент деревьев с данным повреждением

Поражено болезнями

Вид болезни	Порода	Встречаемость (% поражённых деревьев)	Степень поражения лесного насаждения (слабая, средняя, сильная)
Рак смоляной	сосна	3	незначительно
Губка сосновая	сосна	2	незначительно

2.3 Выборке подлежит % деревьев

в том числе:

ослабленных % (причины назначения) _____

сильно ослабленных % (причины назначения)

усыхающих % (причины назначения)

свежего сухостоя %

в том числе:

свежего ветровала %

свежего бурелома %

старого ветровала %

в том числе:

старого бурелома %

старого сухостоя %

2.4 Полнота лесного насаждения после уборки деревьев, подлежащих рубке, составит

Критическая полнота для данной категории лесных насаждений составляет 0,3

ЗАКЛЮЧЕНИЕ

С целью предотвращения негативных процессов или снижения ущерба от их воздействия

рекомендовано: В кв. 8 выд.24 на площади 4,2 га проведение мероприятий по защите леса не требуется, СКС 1,3 насаждение устойчивое (здоровое)

Участковое лесничество	Урочище (дача)	Квартал	Выдел	Площадь выдела, га	Вид мероприятия	Площадь мероприятия, га	Порода	Запас на выдел, кбм	Крайние сроки проведения
Камешкирское-Порзовское	Камешкирский участок	8	24	4,2					

Ведомость перечета деревьев назначенных в рубку и абрис лесного участка прилагаются (приложение №№ 2 и 3 к Акту)

Меры по обеспечению возобновления **нет**

Мероприятия, необходимые для предупреждения повреждения или поражения смежных насаждений

Не требуется

Сведения для расчета степени повреждения

Год образования старого сухостоя

2014

Основная причина повреждения древесины

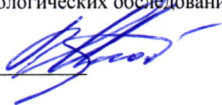
Рак смоляной (наличие раковых язв, ран), Губка сосновая (наличие стволой гнили)

Дата проведения обследований 12.11.18 год

Исполнитель работ по проведению лесопатологических обследований:

ФИО Младенцев В.Е.

Подпись



Ведомость перечета деревьев, назначенных в рубку

ВРЕМЕННАЯ ПРОБНАЯ ПЛОЩАДЬ № 1

Лесничество (лесопарк)		Пензенская область	
Участковое лесничество		Камешкирское	
		Камешкирский участок	
Квартал	8	Выдел	24
Площадь	4,2 га,		
Номер очага вредных организмов		Размер пробной площади	0,4 га
Таксационная характеристика:			
Тип леса	ОРТ	Состав	10Сн+Б
Полнота	0,7	Возраст	75
		Бонитет	2
		Возобновление	нет
		Запас на га	259

Время и причина ослабления лесного насаждения **Рак смоляной (371), Губка сосновая (352)**

Тип очага вредных организмов: **эпизодический**, хронический (подчеркнуть)

Фаза развития очага вредных организмов: начальная, нарастания численности, собственно вспышка, кризис (подчеркнуть)

Состояние лесного насаждения, намечаемые мероприятия

Состояние насаждения удовлетворительное, проведение мероприятий по защите леса не требуется, наличие раковых язв, ран в области кроны менее 1/2 окружности ствола, наличие плодовых тел незначительное.

Исполнитель работ по проведению лесопатологических обследований:

ФИО Младенцев В.Е.

Подпись

Дата составления документа

18.11.18 год

Телефон:

8 (24) 4,2 га

ВЕДОМОСТЬ ПЕРЕЧЕТА ДЕРЕВЬЕВ

Порода

Сосна II

0,4 га

Ступени толщины, см	Количество деревьев по категориям состояния, шт																Всего деревьев по ступеням толщины	
	I	II	III	IV		V		VI			ветровал, бурелом			аварийные деревья			шт.	в т. ч. подлежат рубке, %
				НЗ	З	НЗ	З	НЗ	З	О	НЗ	З	О	НЗ	З	О		
1	2	3	4	5	6	7	8	9	10	11	12	13	14	15	16	17	18	19
8											1						1	100
12		2	1														3	0
16	1	1	1					1			1						5	40
20	2	1	1					2			1						7	43
24	9	2	1					1			1						14	14
28	15	1						1									17	6
32	14	1						1									16	6
36	16	1						1									18	6
40	11	2															13	0
44	6	1															7	0
48	2																2	0
52		1															1	0
56																	0	0
60																	0	0
64	2																2	0
Итого шт. дер.	78	13	4	0	0	0	0	7	0	0	4	0	0	0	0	0	106	10
Итого кбм	86,03	11,67	1,02	0,00	0,00	0,00	0,00	4,00	0,00	0,00	0,97	0,00	0,00	0,00	0,00	0,00	103,69	5
Итого, %	83	11	1	0		0		4			1			0			100	1,3

Дата

12.11.13г

Исполнитель

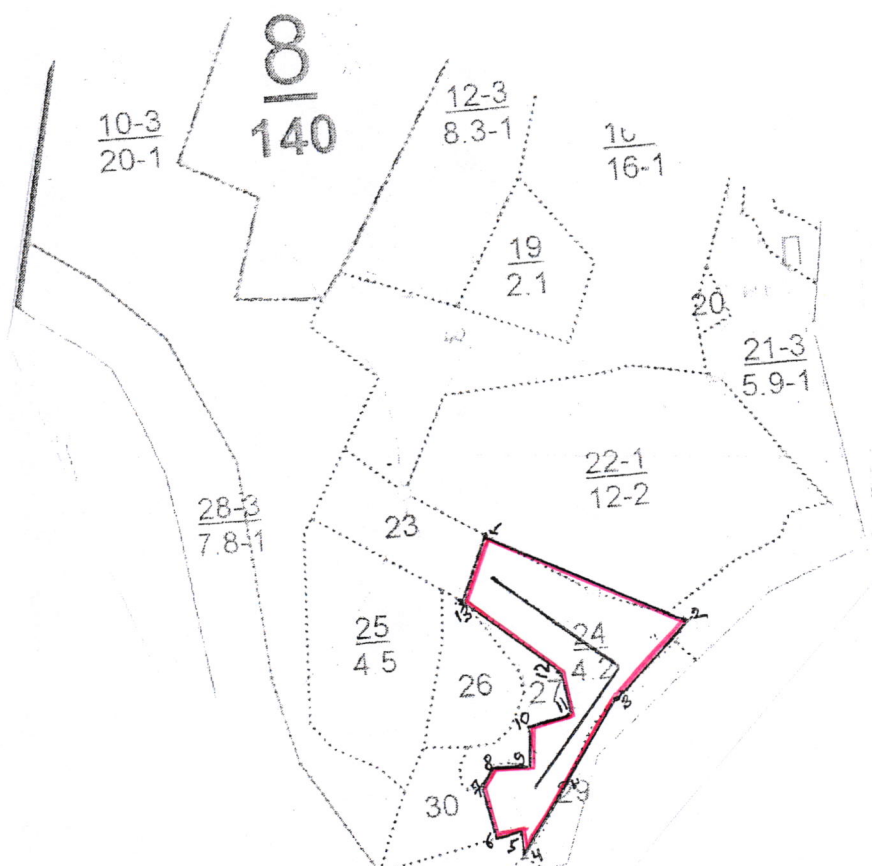
Младенцев В.Е.

Подпись



Абрис участка

М 1:10000



Номер выдела	Ленты (круговой площадки) перечёта				
	№ ленты (площадки)	длина, м	ширина, м	радиус, м	площадь, га
	1	400	10		0,4

Номера точек	Координаты	Румбы линий	Длина, м
1-2	52° 55,760 45° 53,786		293
2-3	52° 55,687 45° 54,019		129
3-4	52° 55,640 45° 53,934		229
4-5	52° 55,534 45° 53,830		24
5-6	52° 55,547 45° 53,826		39
6-7	52° 55,545 45° 53,798		73
7-8	52° 55,583 45° 53,785		26
8-9	52° 55,594 45° 53,798		40
9-10	52° 55,589 45° 53,832		49
10-11	52° 55,615 45° 53,842		50
11-12	52° 55,624 45° 53,884		57
12-13	52° 55,656 45° 53,884		172
13-1	52° 55,716 45° 53,767		86

Условные обозначения

Исполнитель работ по проведению лесопатологических обследований:

ФИО Младенцев В.Е. Подпись [Signature]

Дата составления документа 18.11.18 год Телефон 8 (8412) 628-421

Квартал 8

Б 60

прочистка 2оч
20%

культуры-94 г., всп-ка борозд, посадка ручная, размещение 3,0*0,7 м, 4700 шт/га, состояние удовлетворительные

прорежив. 1 оч
20%

культуры- , состояние удовлетворительные

полнота неравномерная

2

культуры- , состояние удовлетворительные

прорежив. 3 оч
30%

культуры- , состояние хорошие

27 1,1 пастбище

OPT	0,7	27	211	211
-----	-----	----	-----	-----

2. Инструментальное обследование лесного участка квартал 8 выдел 25 площадь 4,5 га

2.1 Фактическая таксационная характеристика лесного насаждения соответствует (не соответствует)
(нужное подчеркнуть) таксационному описанию. Причины несоответствия: Расхождение по запасу более чем на 10 %

Ведомость лесных участков с выявленными несоответствиями таксационным описаниям приведена в приложении № 1 к Акту.

2.2 Состояние насаждений: с нарушенной устойчивостью ☐
с утраченной устойчивостью ☐

причины повреждения: Рак смоляной (371), Губка сосновая (352)

заселено (отработано) стволовыми вредителями

Вид вредителя	Порода	Встречаемость (% заселённых деревьев)	Степень заселения лесного насаждения (слабая, средняя, сильная)

Повреждено огнём

Вид пожара	Порода	Состояние корневых лап		Состояние корневой шейки		Подсушивание луба	
		процент повреждённых огнём корней	процент деревьев с данным повреждением	ожог корневой шейки по окружности (1/4; 2/4; 3/4; более 3/4)	процент деревьев с данным повреждением	по окружности (1/4; 2/4; 3/4; более 3/4)	процент деревьев с данным повреждением

Поражено болезнями

Вид болезни	Порода	Встречаемость (% поражённых деревьев)	Степень поражения лесного насаждения (слабая, средняя, сильная)
Рак смоляной	сосна	2	незначительно
Губка сосновая	сосна	1	незначительно

2.3 Выборке подлежит % деревьев

в том числе:

ослабленных % (причины назначения) _____

сильно ослабленных % (причины назначения) _____

усыхающих % (причины назначения) _____

свежего сухостоя %

в том числе:

свежего ветровала %

свежего бурелома %

старого ветровала

%

в том числе:

старого бурелома %

старого сухостоя %

2.4 Полнота лесного насаждения после уборки деревьев, подлежащих рубке, составит

Критическая полнота для данной категории лесных насаждений составляет 0,3

ЗАКЛЮЧЕНИЕ

С целью предотвращения негативных процессов или снижения ущерба от их воздействия

рекомендовано: В кв. 8 выд.25 на площади 4,5 га проведение мероприятий по защите леса не требуется, СКС 1,2 насаждение устойчивое (здоровое)

Участковое лесничество	Урочище (дача)	Квартал	Выдел	Площадь выдела, га	Вид мероприятия	Площадь мероприятия, га	Порода	Запас на выдел, кбм	Крайние сроки проведения
Камешкирское-Порзовское	Камешкирский участок	8	25	4,5					

Ведомость перечета деревьев назначенных в рубку и абрис лесного участка прилагаются (приложение №№ 2 и 3 к Акту)

Меры по обеспечению возобновления **нет**

Мероприятия, необходимые для предупреждения повреждения или поражения смежных насаждений

Не требуется

Сведения для расчета степени повреждения

Год образования старого сухостоя **2014**

Основная причина повреждения древесины

Рак смоляной (наличие раковых язв, ран), Губка сосновая (наличие стволой гнили)

Дата проведения обследований **14.11.13** год

Исполнитель работ по проведению лесопатологических обследований:

ФИО **Младенцев В.Е.** Подпись 

Ведомость перечета деревьев, назначенных в рубку

ВРЕМЕННАЯ ПРОБНАЯ ПЛОЩАДЬ № 1

Пензенская область
Лесничество (лесопарк) Камешкирское
Участковое лесничество Камешкирский участок
Квартал 8 Выдел 25
Площадь 4,5 га,
Номер очага вредных организмов Размер пробной площади 0,4 га
Таксационная характеристика:
Тип леса ОРТ Состав 10С+Б Возраст 70 Бонитет 1
Полнота 0,7 Запас на га 275 Возобновление нет

Время и причина ослабления лесного насаждения **Рак смоляной (371), Губка сосновая (352)**

Тип очага вредных организмов: **эпизодический**, хронический (подчеркнуть)

Фаза развития очага вредных организмов: начальная, нарастания численности, собственно
вспышка, кризис (подчеркнуть)

Состояние лесного насаждения, намечаемые мероприятия

**Состояние насаждения удовлетворительное, проведение мероприятий по защите леса не требуется,
наличие раковых язв, ран в области кроны менее 1/2 окружности ствола, наличие плодовых тел
незначительное.**

Исполнитель работ по проведению лесопатологических обследований:

ФИО Младенцев В.Е.

Подпись 

Дата составления документа

 год

Телефон:

8 (25) 4,5 га

ВЕДОМОСТЬ ПЕРЕЧЕТА ДЕРЕВЬЕВ

Порода

Сосна II

0,4 га

Степени толщины, см	Количество деревьев по категориям состояния, шт																Всего деревьев по ступеням толщины	
	I	II	III	IV		V		VI			ветровал, бурелом			аварийные деревья			шт.	в т. ч. подлежат рубке, %
				НЗ	З	НЗ	З	НЗ	З	О	НЗ	З	О	НЗ	З	О		
1	2	3	4	5	6	7	8	9	10	11	12	13	14	15	16	17	18	19
8																	0	0
12	1	1	1					2									5	40
16	1	3	1					3									8	38
20	3	1	1														5	0
24	2	1															3	0
28	22		1					1			1						25	8
32	19	1									1						21	5
36	9	1															10	0
40	11	1															12	0
44	7																7	0
48	6																6	0
52	3																3	0
56	1																1	0
60	1																1	0
64																	0	0
Итого шт. дер.	86	9	4	0	0	0	0	6	0	0	2	0	0	0	0	0	107	7
Итого кбм	100,93	4,93	1,22	0,00	0,00	0,00	0,00	1,34	0,00	0,00	1,58	0,00	0,00	0,00	0,00	0,00	110,00	2
Итого, %	93	4	1	0		0		1			1			0			100	1,2

Дата

12.11.18

Исполнитель

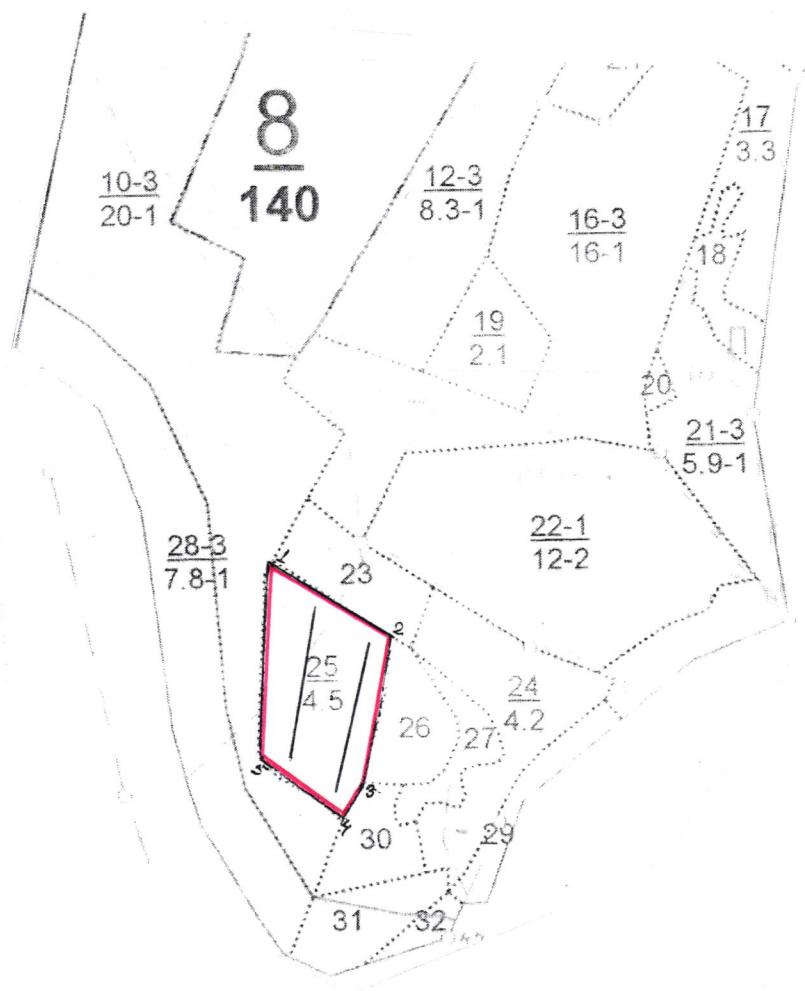
Младенцев В.Е.

Подпись



Абрис участка

М 1:10000



Номер выдела	Ленты (круговой площадки) перечёта				
	№ ленты (площадки)	длина, м	ширина, м	радиус, м	площадь, га
	1	100	10		0,1
	2	200	10		0,2

Номера точек	Координаты	Румбы линий	Длина, м
1-2	52° 55,789 45°53,572		210
2-3	52° 55,726 45°53,727		206
3-4	52° 55,716 45°53,700		54
4-5	52° 55,590 45°53,678		144
5-1	52° 55,637 45°53,576		282

Условные обозначения

Исполнитель работ по проведению лесопатологических обследований:

ФИО Младенцев В.Е. Подпись _____

Дата составления документа

18.11.18 год Телефон 8 (8412) 628-421

прорежив. 3 оч
30%