


УТВЕРЖДАЮ:
Заместитель Министра лесного, охотничьего
хозяйства и природопользования
Пензенской области


И.А. Чернышов
« 29 » ноября 2019 г.

АКТ
лесопатологического обследования № 1253

лесных насаждений **Ахунско-Ленинского лесничества**
Пензенской области

Способ лесопатологического обследования: 1. Визуальный ☐

2. Инструментальный ☒

Место проведения:

Участковое лесничество	Урочище (дача)	Квартал (кварталы)	Выдел (выделы)	Площадь, га
Светлополянское- Лопуховское	Лопуховский	47	14	9,7
		21	19	21,0 (5,2)
				21,0 (5,4)
		93	4	0,6

Лесопатологическое обследование проведено на общей площади 20,9 га

Результаты проведения лесопатологических обследований лесных насаждений за сентябрь 2019 г.

Субъект Российской Федерации Пензенская область
Участковое лесничество Лопуховское

Лесничество (лесопарк) _ Ахунское-Ленинское
Урочище (лесная дача)_ Лопуховский участок

Номер квартала	Номер выдела	Площадь выдела, га	Целевое назначение лесов	Категория защитных лесов	Номер лесопатологического выдела	Площадь лесопатологического выдела, га	Таксационная характеристика лесного насаждения								Число деревьев на пробе, шт.	Распределение деревьев по категориям состояния, %												Признаки повреждения деревьев	Доля повреждённых деревьев, %	Причина ослабления, повреждения	Подлежит рубке, %	Рекомендуемые мероприятия		
							состав	порода	возраст	средняя высота, м	средний диаметр, см	тип леса	полнота	бонитет		запас, куб. м/га	от запаса															вид	площадь, га	
																	без признаков ослабления	ослабленные	сильно ослабленные	усыхающие	свежий сухой	старый сухой	свежий ветровал	старый ветровал	свежий бурелом	старый бурелом	аварийные деревья							
1	2	3	4	5	6	7	8	9	10	11	12	13	14	15	16	17	18	19	20	21	22	23	24	25	26	27	28	29	30	31	32	33	34	
47	14	9,7	1	133	1	9,7	6	Б	75	25	26	ЛП	0,7	2	210	178	53	31	0	0	0	15					1		133,801	20	830,358	20	ВСП	9,7
							2	ОС		25	28					52	0	59	27	0	0	14												
							2	ЛП		21	24					46	51	40	0	0	0	9												
							+	С								15	79	14	0	0	0	7												
Итого																42	38	5	0	0	14	0	0	0	1									
21	19	21	1	133	1	5,20	5	ОС	70	24	28	ЛП	0,6	2	210	53	0	8	56	0	0	36						801,133,218	60	358, 830,822	60	ССР	5,20	
							3	Б		24	26					72	46	5	3	0	0	16				30								
							2	ЛП		21	24					47	60	35	3	0	0	0				2								
Итого																26	13	29	0	0	23	0	0	0	9									
21	19	21	1	133	1	5,40	5	ОС	70	24	28	ЛП	0,6	2	210	43	0	6	34	0	0	60						801,133	62	358, 830	62	ССР	5,40	
							3	Б		24	26					50	35	18	0	0	0	47												
							2	ЛП		21	24					68	59	37	0	0	0	4												
Итого																22	16	17	0	0	45	0	0	0	0									
93	4	0,6	1	134	1	0,6	5	Б	80	24	28	ОРТ	0,5	2	150	56	6	45	0	0	0	49						133,801	61	830,358	61	ССР	0,6	
							4	Ос		24	32					50	0	11	71	0	0	18												
							1	С		22	26					6	90	0	0	0	0	10												
Итого																12	27	28	0	0	33	0	0	0	0									

Исполнитель работ по проведению лесопатологических обследований:

ФИО Младенцев В.Е. Подпись

Дата составления документа

19.09.19 Телефон

2. Инструментальное обследование лесного участка квартал 47 выдел 14 площадь 9,7 га

2.1 Фактическая таксационная характеристика лесного насаждения соответствует (не соответствует)
(нужное подчеркнуть) таксационному описанию. Причины несоответствия: нет

Ведомость лесных участков с выявленными несоответствиями таксационным описаниям приведена в приложении № 1 к Акту.

2.2 Состояние насаждений: **с нарушенной устойчивостью** ☒
с утраченной устойчивостью ☐

причины повреждения: Засуха (830), трутовик ложный осиновый (358)

заселено (отработано) стволовыми вредителями

Вид вредителя	Порода	Встречаемость (% заселённых деревьев)	Степень заселения лесного насаждения (слабая, средняя, сильная)

Повреждено огнём

Вид пожара	Порода	Состояние корневых лап		Состояние корневой шейки		Подсушивание луба	
		процент повреждённых огнём корней	процент деревьев с данным повреждением	ожог корневой шейки по окружности (1/4; 2/4; 3/4; более 3/4)	процент деревьев с данным повреждением	по окружности (1/4; 2/4; 3/4; более 3/4)	процент деревьев с данным повреждением

Поражено болезнями

Вид болезни	Порода	Встречаемость (% поражённых деревьев)	Степень поражения лесного насаждения (слабая, средняя, сильная)
Трутовик ложный осиновый	Осина	41	сильная

2.3 Выборке подлежит 20 % деревьев

в том числе:

ослабленных		% (причины назначения)	
сильно ослабленных	5	% (причины назначения)	Трутовик ложный осиновый
усыхающих		% (причины назначения)	
свежего сухостоя		%	
в том числе:	свежего ветровала	%	
	свежего бурелома	%	
	%		
старого ветровала			
в том числе:	старого бурелома	1	%
	старого сухостоя	14	%

2.4 Полнота лесного насаждения после уборки деревьев, подлежащих рубке, составит 0,6
Критическая полнота для данной категории лесных насаждений составляет 0,3

ЗАКЛЮЧЕНИЕ

С целью предотвращения негативных процессов или снижения ущерба от их воздействия

рекомендовано: В кв. 47 выд. 14 на площади 9,7 назначается проведение ВСП интенсивностью 20% ,СКС 2,1 насаждение с нарушенной устойчивостью.

Участковое лесничество	Урочище (дача)	Квартал	Выдел	Площадь выдела, га	Вид мероприятия	Площадь мероприятия, га	Порода	Запас на выдел, кбм	Крайние сроки проведения
Светлополянское-Лопуховское	Лопуховский участок	47	14	9,7	ВСП	9,7	Береза, Осина, Липа, Сосна	407,4	2019-2021 год

Ведомость перечета деревьев назначенных в рубку и абрис лесного участка прилагаются (приложение №№ 2 и 3 к Акту)

Меры по обеспечению возобновления **нет**

Мероприятия, необходимые для предупреждения повреждения или поражения смежных насаждений

Проведение СОМ до начала размножения вредных организмов (планирование рубки преимущественно в зимний период)

Обеспечить своевременное сжигание, мульчирование или вывоз порубочных остатков после проведения рубки

Сведения для расчета степени повреждения

Год образования старого сухостоя **2013**

Основная причина повреждения древесины

Засуха, гнили стволы (древесина поражена стволовой гнилью)

Дата проведения обследований **04.08.19** год

Исполнитель работ по проведению лесопатологических обследований:

ФИО **Младенцев В.Е.**

Подпись

Ведомость перечета деревьев, назначенных в рубку

ВРЕМЕННАЯ ПРОБНАЯ ПЛОЩАДЬ № 1

Лесничество (лесопарк)		Пензенская область	
Участковое лесничество		Ахунское	
Квартал 47		Выдел 14	
Площадь 9,7 га,			
Номер очага вредных организмов		Размер пробной площади 1 га	
Таксационная характеристика:			
Тип леса	ЛП	Состав	6Б2Ос2Лп+С
Полнота	0,7	Запас на га	210
		Возраст	75
		Бонитет	2
		Возобновление	нет

Время и причина ослабления лесного насаждения **Засуха (830), трутовик ложный осиновый(358).**

Тип очага вредных организмов: эпизодический, хронический (подчеркнуть)

Фаза развития очага вредных организмов: начальная, нарастания численности, собственно вспышка, кризис (подчеркнуть)

Состояние лесного насаждения, намечаемые мероприятия

Насаждение с нарушенной устойчивостью, требует проведения выборочной санитарной рубки: прирост слабый, усыхание более 3/4 ветвей в кроне прошлых лет, наличие плодовых тел на стволе, наличие дупел, гнили и табачных сучков.

Исполнитель работ по проведению лесопатологических обследований:

ФИО Младенцев В.Е.

Подпись

Дата составления документа

18.09.18

год

Телефон:

47 (14) 9,7 га

ВЕДОМОСТЬ ПЕРЕЧЕТА ДЕРЕВЬЕВ

Порода		Береза II															1,0 га	
Степени толщины, см	Количество деревьев по категориям состояния, шт																Всего деревьев по ступеням толщину	
	I	II	III	IV		V		VI			ветровал, бурелом			аварийные деревья			шт.	в т. ч. подлежат рубке, %
				НЗ	З	НЗ	З	НЗ	З	О	НЗ	З	О	НЗ	З	О		
1	2	3	4	5	6	7	8	9	10	11	12	13	14	15	16	17	18	19
8																	0	0
12																	0	0
16																	0	0
20		17						1									18	6
24		13						13									26	50
28	16	14						17									47	36
32	25	14						5			1						45	13
36	20	5															25	0
40	11	4															15	0
44	2																2	0
48																	0	0
52																	0	0
56																	0	0
60																	0	0
Итого шт. дер.	74	67	0	0	0	0	0	36	0	0	1	0	0	0	0	0	178	21
Итого кбм	71,91	42,10	0,00	0,00	0,00	0,00	0,00	20,62	0,00	0,00	0,84	0,00	0,00	0,00	0,00	0,00	135,47	16
Итого, %	53	31	0	0		0		15			1			0			100	1,9

Дата

08.08.13

Исполнитель

Младенцев В.Е.

Подпись



47 (14) 9,7 га

ВЕДОМОСТЬ ПЕРЕЧЕТА ДЕРЕВЬЕВ

Порода

Осина II

1,0 га

Ступени толщины, см	Количество деревьев по категориям состояния, шт																Всего деревьев по ступеням толщины	
	I	II	III	IV		V		VI			ветровал, бурелом			аварийные деревья			шт.	в т. ч. подлежат рубке, %
				НЗ	З	НЗ	З	НЗ	З	О	НЗ	З	О	НЗ	З	О		
1	2	3	4	5	6	7	8	9	10	11	12	13	14	15	16	17	18	19
12																	0	0
16																	0	0
20																	0	0
24			2														2	0
28		11	3					1									15	7
32		8	1					1									10	10
36		8	4					5									17	29
40		1	4														5	0
44		2															2	0
48		1															1	0
52																	0	0
Итого шт. дер.	0	31	14	0	0	0	0	7	0	0	0	0	0	0	0	0	52	13
Итого кбм	0,00	33,84	15,57	0,00	0,00	0,00	0,00	8,12	0,00	0,00	0,00	0,00	0,00	0,00	0,00	0,00	57,53	41
Итого, %	0	59	27	0		0		14			0			0			100	2,7


Дата

04.05.18

Исполнитель

Младенцев В.Е.

Подпись



47 (14) 9,7 га

ВЕДОМОСТЬ ПЕРЕЧЕТА ДЕРЕВЬЕВ

Порода

Листвен

1,0 га

Степени толщины, см	Количество деревьев по категориям состояния, шт																Всего деревьев по ступеням толщины	
	I	II	III	IV		V		VI			ветровал, бурелом			аварийные деревья			шт.	в т. ч. подсажат рубке, %
				НЗ	З	НЗ	З	НЗ	З	О	НЗ	З	О	НЗ	З	О		
1	2	3	4	5	6	7	8	9	10	11	12	13	14	15	16	17	18	19
8																	0	0
12																	0	0
16	2	14						2									18	11
20	1	11						2									14	14
24	1	2						1									4	25
28	8																8	0
32	1																1	0
36	1																1	0
40																	0	0
44																	0	0
48																	0	0
52																	0	0
56																	0	0
60																	0	0
64																	0	0
Итого шт. дер.	14	27	0	0	0	0	0	5	0	0	0	0	0	0	0	0	46	11
Итого кубм	8,78	6,89	0,00	0,00	0,00	0,00	0,00	1,46	0,00	0,00	0,00	0,00	0,00	0,00	0,00	0,00	17,13	9
Итого, %	51	40	0	0		0		9			0			0			100	1,7

Дата

02.09.19

Исполнитель

Младенцев В.Е.

Подпись



47 (14) 9,7 га

ВЕДОМОСТЬ ПЕРЕЧЕТА ДЕРЕВЬЕВ

Порода		Сосна II															1,0 га	
Степени толщины, см	Количество деревьев по категориям состояния, шт																Всего деревьев по ступеням толщины	
	I	II	III	IV		V		VI			ветровал, бурелом			аварийные деревья			шт.	в т. ч. подлежат рубке, %
				НЗ	З	НЗ	З	НЗ	З	О	НЗ	З	О	НЗ	З	О		
1	2	3	4	5	6	7	8	9	10	11	12	13	14	15	16	17	18	19
8																	0	0
12																	0	0
16																	0	0
20																	0	0
24								1									1	100
28		1						1									2	50
32		2															2	0
36	5																5	0
40	4																4	0
44	1																1	0
48																	0	0
52																	0	0
56																	0	0
60																	0	0
64																	0	0
Итого шт. дер.	10	3	0	0	0	0	0	2	0	0	0	0	0	0	0	0	15	13
Итого кбм	13,64	2,49	0,00	0,00	0,00	0,00	0,00	1,14	0,00	0,00	0,00	0,00	0,00	0,00	0,00	0,00	17,27	7
Итого, %	79	14	0	0		0		7			0			0			100	1,4

Дата

02.08.18

Исполнитель

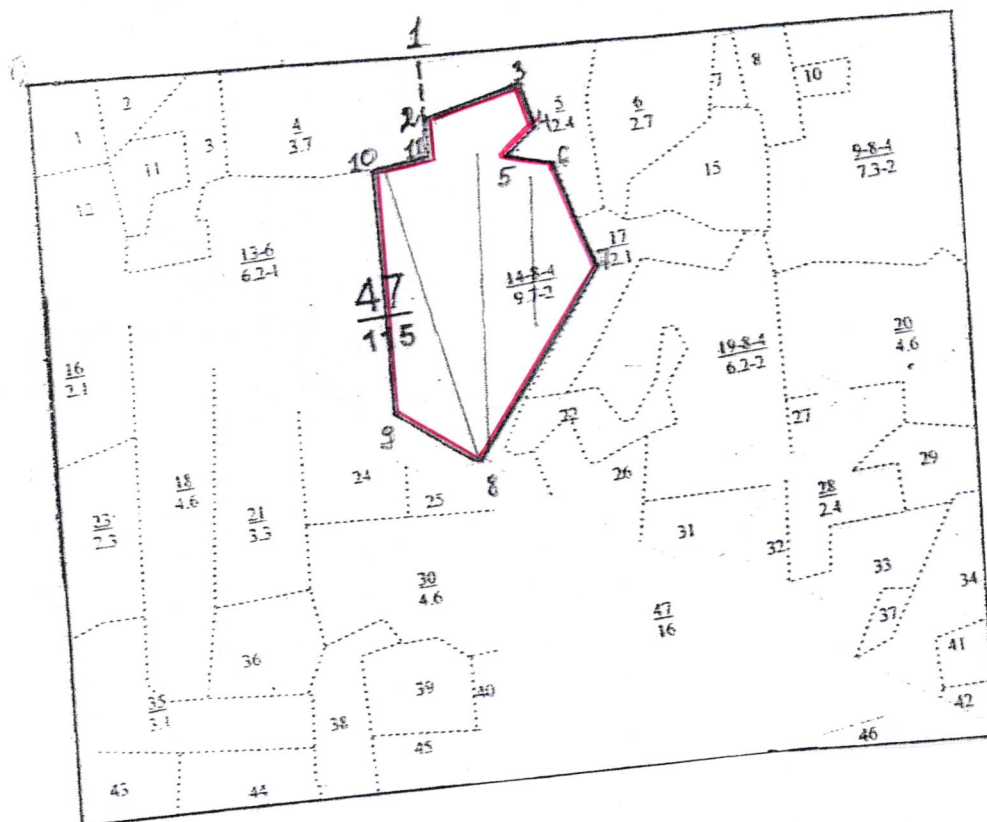
Младенцев В.Е.

Подпись



Абрис участка

М 1:10000



Номер выдела	Ленты (круговой площадки) перечёта				
	№ ленты (площадки)	длина, м	ширина, м	радиус, м	площадь, га
14	1	400	10		0,4
14	2	400	10		0,4
14	3	200	10		0,2

Номера точек	Координаты	Румбы линий		Длина, м
0 - 1		Просека		512
1 - 2		ЮВ	7	80
2 - 3		СВ	68	130
3 - 4		ЮВ	27	57
4 - 5		ЮЗ	40	57
5 - 6		ЮВ	83	70
6 - 7		ЮВ	24	150
7 - 8		ЮЗ	26	302
8 - 9		Нефтепровод		135
9 - 10		СЗ	8	335
10 - 11		СВ	75	80
11-2		СЗ	7	57

Исполнитель работ по проведению лесопатологических обследований:

ФИО Младенцев В.Е. Подпись _____

Дата составления документа 18.09.18 год Телефон _____

[illegible]

2. Инструментальное обследование лесного участка квартал 21 выдел 19 площадь 5,2 га

2.1 Фактическая таксационная характеристика лесного насаждения соответствует (не соответствует)
(нужное подчеркнуть) таксационному описанию. Причины несоответствия: нет

Ведомость лесных участков с выявленными несоответствиями таксационным описаниям приведена в приложении № 1 к Акту.

2.2 Состояние насаждений: **с нарушенной устойчивостью** ☒
с утраченной устойчивостью ☐

причины повреждения: Трутовик ложный осиновый (358), Засуха (830), воздействие шквалистых и ураганных ветров прошлых лет, повлекшее слом стволов под кроной прошлых лет (822)

заселено (отработано) стволовыми вредителями

Вид вредителя	Порода	Встречаемость (% заселённых деревьев)	Степень заселения лесного насаждения (слабая, средняя, сильная)

Повреждено огнём

Вид пожара	Порода	Состояние корневых лап		Состояние корневой шейки		Подсушивание луба	
		процент повреждённых огнём корней	процент деревьев с данным повреждением	ожог корневой шейки по окружности (1/4; 2/4; 3/4; более 3/4)	процент деревьев с данным повреждением	по окружности (1/4; 2/4; 3/4; более 3/4)	процент деревьев с данным повреждением

Поражено болезнями

Вид болезни	Порода	Встречаемость (% поражённых деревьев)	Степень поражения лесного насаждения (слабая, средняя, сильная)
Трутовик ложный осиновый	Осина	92	сильная

2.3 Выборке подлежит 60 % деревьев

в том числе:

ослабленных % (причины назначения) _____
 сильно ослабленных 28 % (причины назначения) Трутовик ложный осиновый
 усыхающих % (причины назначения) _____
 свежего сухостоя % _____

в том числе:

свежего ветровала %
 свежего бурелома %
 старого ветровала %
 в том числе: старого бурелома 9 %
старого сухостоя 23 %

2.4 Полнота лесного насаждения после уборки деревьев, подлежащих рубке, составит 0,2

Критическая полнота для данной категории лесных насаждений составляет 0,3

ЗАКЛЮЧЕНИЕ

С целью предотвращения негативных процессов или снижения ущерба от их воздействия

рекомендовано: В кв. 21 выд. 19 на площади 5,2 назначается проведение ССР интенсивностью 100%, СКС 3,0 насаждение с нарушенной устойчивостью.

Участковое лесничество	Урочище (дача)	Квартал	Выдел	Площадь выдела, га	Вид мероприятия	Площадь мероприятия, га	Порода	Запас на выдел, кбм	Крайние сроки проведения
Светлополянское-Лопуховское	Лопуховский участок	21	19	21,0	ССР	5,2	Осина, Береза, Липа	1092	2019-2021 год

Ведомость перечета деревьев назначенных в рубку и абрис лесного участка прилагаются (приложение №№ 2 и 3 к Акту)

Меры по обеспечению возобновления содействие е/в

Мероприятия, необходимые для предупреждения повреждения или поражения смежных насаждений

Проведение СОМ до начала размножения вредных организмов (планирование рубки преимущественно в зимний период)

Обеспечить своевременное сжигание, мульчирование или вывоз порубочных остатков после проведения рубки

Сведения для расчета степени повреждения

Год образования старого сухостоя 2013

Основная причина повреждения древесины

Засуха, трутовик ложный осиновый, бурелом прошлых лет(древесина поражена стволовой гнилью, слом ствола под кроной прошлых лет)

Дата проведения обследований 04.08.13 год

Исполнитель работ по проведению лесопатологических обследований:

ФИО Младенцев В.Е.

Подпись

Ведомость перечета деревьев, назначенных в рубку

ВРЕМЕННАЯ ПРОБНАЯ ПЛОЩАДЬ № 1

Пензенская область
Лесничество (лесопарк) Ахунское
Участковое лесничество Лопуховское
Квартал 21 Выдел 19
Площадь 5,2 га,
Номер очага вредных организмов Размер пробной площади 0,5 га
Таксационная характеристика:
Тип леса ЛП Состав 5ОсЗБ2Лп Возраст 70 Бонитет 2
Полнота 0,6 Запас на га 210 Возобновление содействие с/в
Время и причина ослабления лесного насаждения **Трутовик ложный осиновый (358), засуха (830),
воздействие шквалистых и ураганных ветров, повлекшее слом стволов деревьев прошлых лет (822)**

Тип очага вредных организмов: эпизодический, **хронический** (подчеркнуть)
Фаза развития очага вредных организмов: начальная, нарастания численности, собственно
высышка, кризис (подчеркнуть)
Состояние лесного насаждения, намечаемые мероприятия

**Насаждение с нарушенной устойчивостью, требует проведения сплошной санитарной рубки: прирост
слабый, усыхание более 3/4 ветвей в кроне прошлых лет, наличие плодовых тел на стволе, наличие
дупел, гнили и табачных сучков.**

Исполнитель работ по проведению лесопатологических обследований:

ФИО Младенцев В.Е.

Подпись _____

Дата составления документа

18.09.13 год

Телефон:

21 (19) 5,2 га

ВЕДОМОСТЬ ПЕРЕЧЕТА ДЕРЕВЬЕВ

Порода		Осина II															0,5 га	
Ступени толщины, см	Количество деревьев по категориям состояния, шт																Всего деревьев по ступеням толщины	
	I	II	III	IV		V		VI			ветровал, бурелом			аварийные деревья			шт.	в т. ч. подлежат рубке, %
				НЗ	З	НЗ	З	НЗ	З	О	НЗ	З	О	НЗ	З	О		
1	2	3	4	5	6	7	8	9	10	11	12	13	14	15	16	17	18	19
12																	0	0
16			2														2	0
20		2						1									3	33
24		3	3					2									8	25
28		3	7					2									12	17
32		1	5					2									8	25
36			2					2									4	50
40			2					3									5	60
44			3					1									4	25
48			3					2									5	40
52			1					1									2	50
Итого шт. дер.	0	9	28	0	0	0	0	16	0	0	0	0	0	0	0	0	53	30
Итого кбм	0,00	5,11	33,66	0,00	0,00	0,00	0,00	21,85	0,00	0,00	0,00	0,00	0,00	0,00	0,00	0,00	60,62	92
Итого, %	0	8	56	0		0		36			0			0			100	3,6


Дата

02.09.18

Исполнитель

Младенцев В.Е.

Подпись



21 (19) 5,2 га

ВЕДОМОСТЬ ПЕРЕЧЕТА ДЕРЕВЬЕВ

Порода

Береза II

0,5 га

Ступени толщины, см	Количество деревьев по категориям состояния, шт																Всего деревьев по ступеням толщины	
	I	II	III	IV		V		VI			ветровал, бурелом			аварийные деревья			шт.	в т. ч. подлежат рубке, %
				НЗ	З	НЗ	З	НЗ	З	О	НЗ	З	О	НЗ	З	О		
1	2	3	4	5	6	7	8	9	10	11	12	13	14	15	16	17	18	19
8																	0	0
12			1					1									2	50
16	2	4	2					5			2						15	47
20	4	1	1					5			12						23	74
24	7	1						2			7						17	53
28	10										1						11	9
32	1										1						2	50
36	1							1									2	50
40																	0	0
44																	0	0
48																	0	0
52																	0	0
56																	0	0
60																	0	0
Итого шт. дер.	25	6	4	0	0	0	0	14	0	0	23	0	0	0	0	0	72	51
Итого кубм	12,65	1,40	0,71	0,00	0,00	0,00	0,00	4,34	0,00	0,00	8,29	0,00	0,00	0,00	0,00	0,00	27,39	46
Итого, %	46	5	3	0		0		16			30			0			100	1,4


Дата

25.09.13

Исполнитель

Младенцев В.Е.

Подпись



21 (19) 5,2 га

ВЕДОМОСТЬ ПЕРЕЧЕТА ДЕРЕВЬЕВ

Порода		ЛипаII															0,5 га	
Ступени толщины, см	Количество деревьев по категориям состояния, шт																Всего деревьев по ступеням толщины	
	I	II	III	IV		V		VI			ветровал, бурелом			аварийные деревья			шт.	в т. ч. подлежат рубке, %
				НЗ	З	НЗ	З	НЗ	З	О	НЗ	З	О	НЗ	З	О		
1	2	3	4	5	6	7	8	9	10	11	12	13	14	15	16	17	18	19
8																	0	0
12																	0	0
16	1	12	1								2						16	13
20	6	4															10	0
24	8	1	1														10	0
28	2	2															4	0
32	3	1															4	0
36	1	1															2	0
40	1																1	0
44																	0	0
48																	0	0
52																	0	0
56																	0	0
60																	0	0
64																	0	0
Итого шт. дер.	22	21	2	0	0	0	0	0	0	0	2	0	0	0	0	0	47	4
Итого кубм	12,70	7,37	0,66	0,00	0,00	0,00	0,00	0,00	0,00	0,00	0,36	0,00	0,00	0,00	0,00	0,00	21,09	2
Итого, %	60	35	3	0		0		0			2			0			100	1,4

Дата

04.08.18

Исполнитель

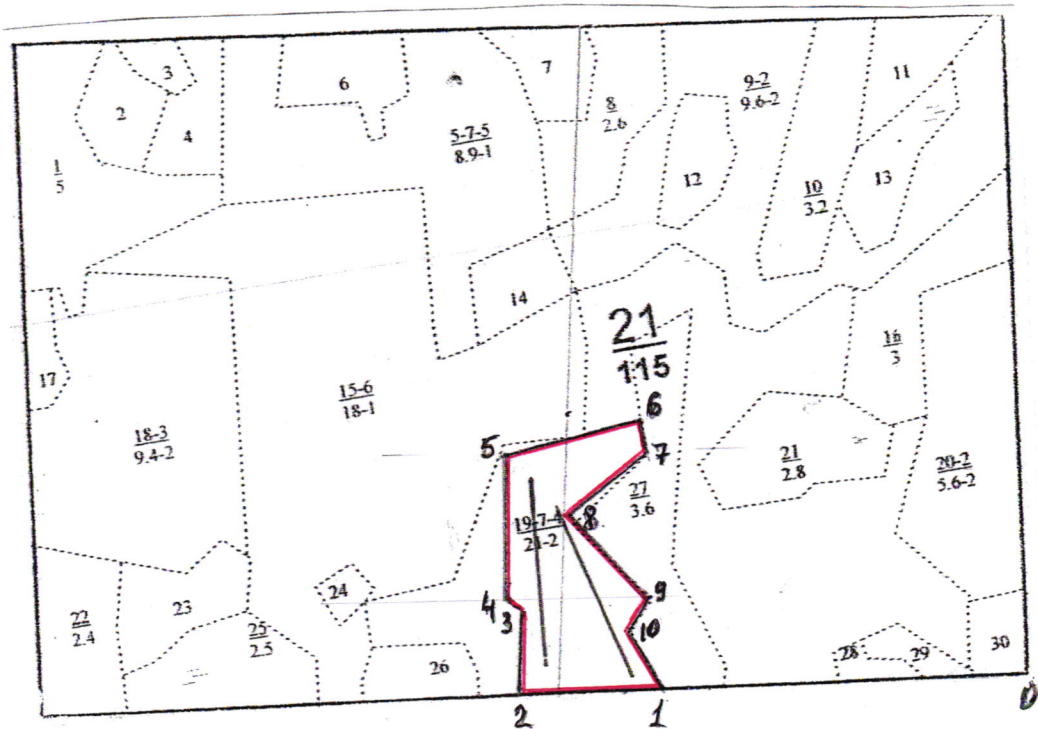
Младенцев В.Е.

Подпись



Абрис участка

М 1:10000



Номер выдела	Ленты (круговой площадки) пересчёта				
	№ ленты (площадки)	длина, м	ширина, м	радиус, м	площадь, га
1	1	250	10		0,25
1	2	250	10		0,25

Номера точек	Координаты	Румбы линий		Длина, м
		Просека		
0-1		Просека		480
1-2		Просека		191
2-3		СВ	0	113
3-4		СЗ	68	22
4-5		СВ	1	197
5-6		СВ	76	185
6-7		ЮВ	9	50
7-8		ЮЗ	51	132
8-9		ЮВ	46	148
9-10		ЮЗ	28	52
10-1		ЮВ	31	84

Исполнитель работ по проведению лесопатологических обследований:

ФИО Младенцев В.Е. Подпись В.Е. Младенцев

Дата составления документа

18.08.18

год Телефон

2. Инструментальное обследование лесного участка квартал 21 выдел 19 площадь 5,4 га

2.1 Фактическая таксационная характеристика лесного насаждения соответствует (не соответствует)
(нужное подчеркнуть) таксационному описанию. Причины несоответствия: нет

Ведомость лесных участков с выявленными несоответствиями таксационным описаниям приведена в приложении № 1 к Акту.

2.2 Состояние насаждений: **с нарушенной устойчивостью** ☒
с утраченной устойчивостью ☐

причины повреждения: Трутовик ложный осиновый (358), Засуха (830).

заселено (отработано) стволовыми вредителями

Вид вредителя	Порода	Встречаемость (% заселённых деревьев)	Степень заселения лесного насаждения (слабая, средняя, сильная)

Повреждено огнём

Вид пожара	Порода	Состояние корневых лап		Состояние корневой шейки		Подсушивание луба	
		процент повреждённых огнём корней	процент деревьев с данным повреждением	ожог корневой шейки по окружности (1/4; 2/4; 3/4; более 3/4)	процент деревьев с данным повреждением	по окружности (1/4; 2/4; 3/4; более 3/4)	процент деревьев с данным повреждением

Поражено болезнями

Вид болезни	Порода	Встречаемость (% поражённых деревьев)	Степень поражения лесного насаждения (слабая, средняя, сильная)
Трутовик ложный осиновый	Осина	94	сильная

2.3 Выборке подлежит 62 % деревьев

в том числе:

ослабленных % (причины назначения) _____
 сильно ослабленных 17 % (причины назначения) Трутовик ложный осиновый
 усыхающих % (причины назначения) _____
 свежего сухостоя %
 в том числе: свежего ветровала %
свежего бурелома %
%
 старого ветровала %
 в том числе: старого бурелома %
старого сухостоя 45 %

2.4 Полнота лесного насаждения после уборки деревьев, подлежащих рубке, составит 0,2
Критическая полнота для данной категории лесных насаждений составляет 0,3

ЗАКЛЮЧЕНИЕ

С целью предотвращения негативных процессов или снижения ущерба от их воздействия

рекомендовано: В кв. 21 выд. 19 на площади 5,4 назначается проведение ССР интенсивностью 100%, СКС 3,3 насаждение с нарушенной устойчивостью.

Участковое лесничество	Урочище (дача)	Квартал	Выдел	Площадь выдела, га	Вид мероприятия	Площадь мероприятия, га	Порода	Запас на выдел, кбм	Крайние сроки проведения
Светлополянское-Лопуховское	Лопуховский участок	21	19	21,0	ССР	5,4	Осина, Береза, Липа	1134	2019-2021 год

Ведомость перечета деревьев назначенных в рубку и абрис лесного участка прилагаются (приложение №2 и 3 к Акту)
Меры по обеспечению возобновления **содействие е/в**

Мероприятия, необходимые для предупреждения повреждения или поражения смежных насаждений

Проведение СОМ до начала размножения вредных организмов (планирование рубки преимущественно в зимний период)

Обеспечить своевременное сжигание, мульчирование или вывоз порубочных остатков после проведения рубки

Сведения для расчета степени повреждения

Год образования старого сухостоя **2013**

Основная причина повреждения древесины

Засуха, гнили стволовые (древесина поражена стволовой гнилью)

Дата проведения обследований 02.09.18 год

Исполнитель работ по проведению лесопатологических обследований:

ФИО Младенцев В.Е.

Подпись

Ведомость перечета деревьев, назначенных в рубку

ВРЕМЕННАЯ ПРОБНАЯ ПЛОЩАДЬ № 1

		Пензенская область			
Лесничество (лесопарк)		Ахунское			
Участковое лесничество		Лопуховское			
Квартал	21	Выдел	19		
Площадь	5,4 га,				
Номер очага вредных организмов		Размер пробной площади		0,5 га	
Таксационная характеристика:					
Тип леса	ЛП	Состав	5Ос3Б2Лп	Возраст	70
Полнота	0,6	Запас на га	210	Бонитет	2
				Возобновление	содействие е/в

Время и причина ослабления лесного насаждения **Трутовик ложный осинового (358), Засуха (830),**

Тип очага вредных организмов: эпизодический, **хронический** (подчеркнуть)

Фаза развития очага вредных организмов: начальная, нарастания численности, собственно вспышка, кризис (подчеркнуть)

Состояние лесного насаждения, намечаемые мероприятия

Насаждение с нарушенной устойчивостью, требует проведения сплошной санитарной рубки: прирост слабый, усыхание более 3/4 ветвей в кроне прошлых лет, наличие плодовых тел на стволе, наличие дупел, гнили и табачных сучков.

Исполнитель работ по проведению лесопатологических обследований:

ФИО Младенцев В.Е.

Подпись

Дата составления документа

18.09.18 год

Телефон:

21 (19) 5,4 га

ВЕДОМОСТЬ ПЕРЕЧЕТА ДЕРЕВЬЕВ

Порода		Осина II															0,5 га	
Ступени толщины, см	Количество деревьев по категориям состояния, шт																Всего деревьев по ступеням толщины	
	I	II	III	IV		V		VI			ветровал, бурелом			аварийные деревья			шт.	в т. ч. подлежат рубке, %
				НЗ	З	НЗ	З	НЗ	З	О	НЗ	З	О	НЗ	З	О		
1	2	3	4	5	6	7	8	9	10	11	12	13	14	15	16	17	18	19
12																	0	0
16								1									1	100
20																	0	0
24		2	5					2									9	22
28		2	2					2									6	33
32		1	1					4									6	67
36			1					5									6	83
40			3					3									6	50
44			1					3									4	75
48			1					2									3	67
52			1					1									2	50
Итого шт. дер.	0	5	15	0	0	0	0	23	0	0	0	0	0	0	0	0	43	53
Итого кубм	0,00	3,32	18,24	0,00	0,00	0,00	0,00	31,57	0,00	0,00	0,00	0,00	0,00	0,00	0,00	0,00	53,13	94
Итого, %	0	6	34	0		0		60			0			0			100	4,2

Дата

04.08.18

Исполнитель

Младенцев В.Е.

Подпись



21 (19) 5,4 га

ВЕДОМОСТЬ ПЕРЕЧЕТА ДЕРЕВЬЕВ

Порода		Береза II															0,5 га	
Ступени толщины, см	Количество деревьев по категориям состояния, шт																Всего деревьев по ступеням толщины	
	I	II	III	IV		V		VI			ветровал, бурелом			аварийные деревья			шт.	в т. ч. подлежат рубке, %
				НЗ	З	НЗ	З	НЗ	З	О	НЗ	З	О	НЗ	З	О		
1	2	3	4	5	6	7	8	9	10	11	12	13	14	15	16	17	18	19
8																	0	0
12																	0	0
16	3	5															8	0
20	1	5						2									8	25
24	2	1						6									9	67
28	2	1						5									8	63
32	1	2						3									6	50
36	2	1						3									6	50
40	1							1									2	50
44	1							1									2	50
48	1																1	0
52																	0	0
56																	0	0
60																	0	0
Итого шт. дер.	14	15	0	0	0	0	0	21	0	0	0	0	0	0	0	0	50	42
Итого кбм	11,27	6,13	0,00	0,00	0,00	0,00	0,00	15,23	0,00	0,00	0,00	0,00	0,00	0,00	0,00	0,00	32,63	47
Итого, %	35	18	0	0		0		47			0			0			100	3,0

Дата

07.05.13

Исполнитель

Младенцев В.Е.

Подпись



21 (19) 5,4 га

ВЕДОМОСТЬ ПЕРЕЧЕТА ДЕРЕВЬЕВ

Порода

Листвен

0,5 га

Степени толщины, см	Количество деревьев по категориям состояния, шт																Всего деревьев по ступеням толщины	
	I	II	III	IV		V		VI			ветровал, бурелом			аварийные деревья			шт.	в т. ч. подлежат рубке, %
				НЗ	З	НЗ	З	НЗ	З	О	НЗ	З	О	НЗ	З	О		
1	2	3	4	5	6	7	8	9	10	11	12	13	14	15	16	17	18	19
8																	0	0
12																	0	0
16	18	13						4									35	11
20	16	4															20	0
24	3	5															8	0
28	2	1															3	0
32	1	1															2	0
36																	0	0
40																	0	0
44																	0	0
48																	0	0
52																	0	0
56																	0	0
60																	0	0
64																	0	0
Итого шт. дер.	40	24	0	0	0	0	0	4	0	0	0	0	0	0	0	0	68	6
Итого кбм	11,94	7,59	0,00	0,00	0,00	0,00	0,00	0,72	0,00	0,00	0,00	0,00	0,00	0,00	0,00	0,00	20,25	4
Итого, %	59	37	0	0		0		4			0			0			100	1,5

Дата

04.08.18г

Исполнитель

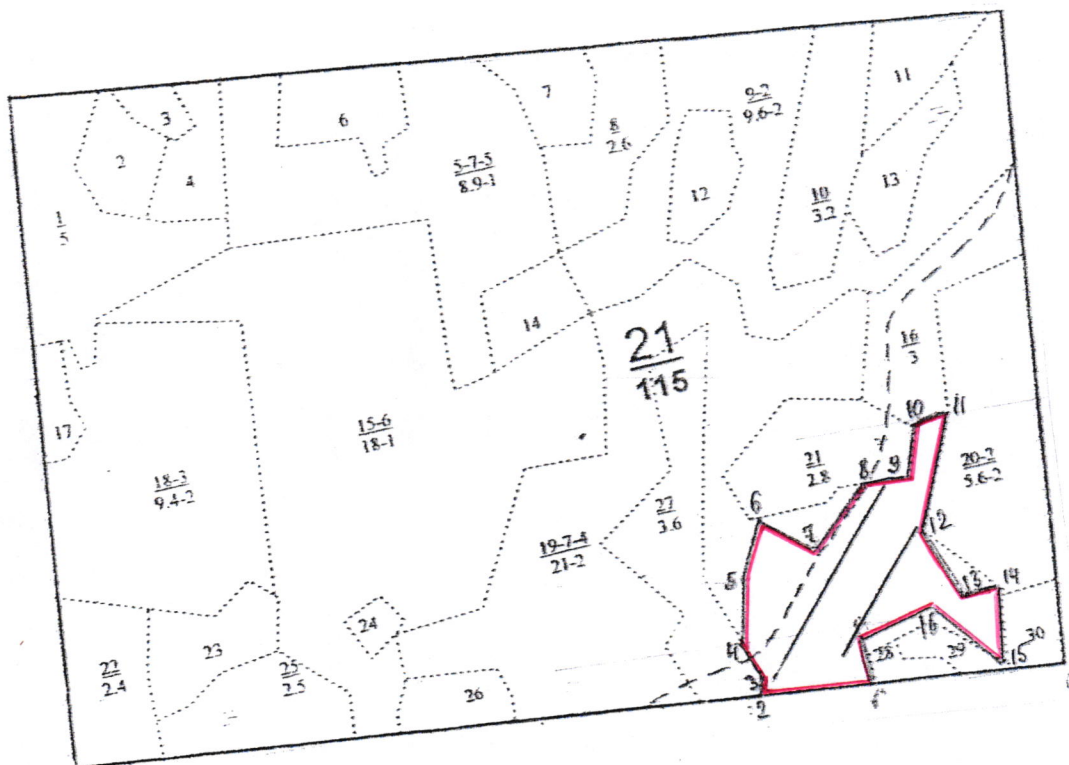
Младенцев В.Е.

Подпись



Абрис участка

М 1:10000



Номер выдела	Ленты (круговой площадки) перечёта				
	№ ленты (площадки)	длина, м	ширина, м	радиус, м	площадь, га
1	1	200	10		0,2
1	2	300	10		0,3

Номера точек	Координаты	Румбы линий		Длина, м
0-1		Просека		250
1-2		Просека		152
2-3		СВ	11	25
3-4		СЗ	31	52
4-5		СВ	2	82
5-6		СВ	15	83
6-7		ЮВ	61	79
7-8		Дорога		108
8-9		СВ	81	60
9-10		СВ	8	69
10-11		СВ	72	47
11-12		ЮЗ	12	157
12-13		ЮВ	28	101
13-14		СВ	74	49
14-15		ЮВ	2	99
15-16		СЗ	53	113
16-17		ЮЗ	66	101
17-1		ЮВ	10	60

Исполнитель работ по проведению лесопатологических обследований:

ФИО Младенцев В.Е. Подпись _____

Дата составления документа

18.08.18 год Телефон

[illegible]

2. Инструментальное обследование лесного участка квартал 93 выдел 4 площадь 0,6 га

2.1 Фактическая таксационная характеристика лесного насаждения соответствует (не соответствует)
(нужное подчеркнуть) таксационному описанию. Причины несоответствия: нет

Ведомость лесных участков с выявленными несоответствиями таксационным описаниям приведена в приложении № 1 к Акту.

2.2 Состояние насаждений: **с нарушенной устойчивостью** ☒
с утраченной устойчивостью ☐

причины повреждения: Засуха (830), трутовик ложный осиновый (358)

заселено (отработано) стволовыми вредителями

Вид вредителя	Порода	Встречаемость (% заселённых деревьев)	Степень заселения лесного насаждения (слабая, средняя, сильная)

Повреждено огнём

Вид пожара	Порода	Состояние корневых лап		Состояние корневой шейки		Подсушивание луба	
		процент повреждённых огнём корней	процент деревьев с данным повреждением	ожог корневой шейки по окружности (1/4; 2/4; 3/4; более 3/4)	процент деревьев с данным повреждением	по окружности (1/4; 2/4; 3/4; более 3/4)	процент деревьев с данным повреждением

Поражено болезнями

Вид болезни	Порода	Встречаемость (% поражённых деревьев)	Степень поражения лесного насаждения (слабая, средняя, сильная)
Трутовик ложный осиновый	Осина	89	сильная

2.3 Выборке подлежит 61% деревьев

в том числе:

ослабленных % (причины назначения)
 сильно ослабленных 28 % (причины назначения) Трутовик ложный осиновый
 усыхающих % (причины назначения)
 свежего сухостоя %
 в том числе: свежего ветровала %
свежего бурелома %
% старого ветровала
 в том числе: старого бурелома %
старого сухостоя 33 %

2.4 Полнота лесного насаждения после уборки деревьев, подлежащих рубке, составит 0,2
Критическая полнота для данной категории лесных насаждений составляет 0,3

ЗАКЛЮЧЕНИЕ

С целью предотвращения негативных процессов или снижения ущерба от их воздействия

рекомендовано: В кв. 93 выд. 4 на площади 0,6 назначается проведение ССР интенсивностью 100%, СКС 3,2 насаждение с нарушенной устойчивостью.

Участковое лесничество	Урочище (дача)	Квартал	Выдел	Площадь выдела, га	Вид мероприятия	Площадь мероприятия, га	Порода	Запас на выдел, кубм	Крайние сроки проведения
Светлополянское-Лопуховское	Лопуховский участок	93	4	0,6	ССР	0,6	Береза, Осина, Сосна	95	2019-2021 год

Ведомость перечета деревьев назначенных в рубку и абрис лесного участка прилагаются (приложение №№ 2 и 3 к Акту)

Меры по обеспечению возобновления **нет**

Мероприятия, необходимые для предупреждения повреждения или поражения смежных насаждений

Проведение СОМ до начала размножения вредных организмов (планирование рубки преимущественно в зимний период)

Обеспечить своевременное сжигание, мульчирование или вывоз порубочных остатков после проведения рубки

Сведения для расчета степени повреждения

Год образования старого сухостоя **2013**

Основная причина повреждения древесины

Засуха, гнили стволовые (древесина поражена стволовой гнилью)

Дата проведения обследований **02.09.13** год

Исполнитель работ по проведению лесопатологических обследований:

ФИО Младенцев В.Е.

Подпись

Ведомость перечета деревьев, назначенных в рубку

ВРЕМЕННАЯ ПРОБНАЯ ПЛОЩАДЬ № 1

Лесничество (лесопарк)		Пензенская область	
Участковое лесничество		Ахунское	
Лопуховское			
Квартал	93	Выдел	4
Площадь	0,6 га,		
Номер очага вредных организмов		Размер пробной площади	0,6 га
Таксационная характеристика:			
Тип леса	ОРТ	Состав	5Б4Ос1С
Возраст	80	Бонитет	2
Полнота	0,5	Запас на га	150
Возобновление		нет	

Время и причина ослабления лесного насаждения **Засуха (830), трутовик ложный осиновый(358).**

Тип очага вредных организмов: эпизодический, хронический (подчеркнуть)

Фаза развития очага вредных организмов: начальная, нарастания численности, собственно вспышка, кризис (подчеркнуть)

Состояние лесного насаждения, намечаемые мероприятия

Насаждение с нарушенной устойчивостью, требует проведения сплошной санитарной рубки: прирост слабый, усыхание более 3/4 ветвей в кроне прошлых лет, наличие плодовых тел на стволе, наличие дупел, гнили и табачных сучков.

Исполнитель работ по проведению лесопатологических обследований:

ФИО Младенцев В.Е.

Подпись



Дата составления документа

18.05.19

год

Телефон:

93 (4) 0,6 га

ВЕДОМОСТЬ ПЕРЕЧЕТА ДЕРЕВЬЕВ

Порода		Береза II															0,6 га	
Ступени толщины, см	Количество деревьев по категориям состояния, шт																Всего деревьев по ступеням толщины	
	I	II	III	IV		V		VI			ветровал, бурелом			аварийные деревья			шт.	в т. ч. подлежат рубке, %
				НЗ	З	НЗ	З	НЗ	З	О	НЗ	З	О	НЗ	З	О		
1	2	3	4	5	6	7	8	9	10	11	12	13	14	15	16	17	18	19
8																	0	0
12																	0	0
16		5															5	0
20		7															7	0
24	1	7						3									11	27
28	2	1						5									8	63
32	1	5						5									11	45
36		4						3									7	43
40		1						3									4	75
44		1						1									2	50
48								1									1	100
52																	0	0
56																	0	0
60																	0	0
Итого шт. дер.	4	31	0	0	0	0	0	21	0	0	0	0	0	0	0	0	56	38
Итого кбм	2,51	18,26	0,00	0,00	0,00	0,00	0,00	20,04	0,00	0,00	0,00	0,00	0,00	0,00	0,00	0,00	40,81	49
Итого, %	6	45	0	0		0		49			0			0			100	3,4

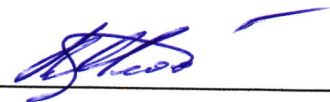
Дата

04.08.18

Исполнитель

Младенцев В.Е.

Подпись



93 (4) 0,6 га

ВЕДОМОСТЬ ПЕРЕЧЕТА ДЕРЕВЬЕВ

Порода

Осина II

0,6 га

Степени толщины, см	Количество деревьев по категориям состояния, шт																Всего деревьев по ступеням толщины	
	I	II	III	IV		V		VI			ветровал, бурелом			аварийные деревья			шт.	в т. ч. подлежат рубке, %
				НЗ	З	НЗ	З	НЗ	З	О	НЗ	З	О	НЗ	З	О		
1	2	3	4	5	6	7	8	9	10	11	12	13	14	15	16	17	18	19
12																	0	0
16																	0	0
20			8														8	0
24		2	6														8	0
28		2	7					2									11	18
32		1	7					2									10	20
36		1	5					2									8	25
40			3					1									4	25
44			1														1	0
48																	0	0
52																	0	0
Итого шт. дер.	0	6	37	0	0	0	0	7	0	0	0	0	0	0	0	0	50	14
Итого кбм	0,00	4,61	30,31	0,00	0,00	0,00	0,00	7,52	0,00	0,00	0,00	0,00	0,00	0,00	0,00	0,00	42,44	89
Итого, %	0	11	71	0		0		18			0			0			100	3,2

Дата

02.09.20

Исполнитель

Младенцев В.Е.

Подпись



93 (4) 0,6 га

ВЕДОМОСТЬ ПЕРЕЧЕТА ДЕРЕВЬЕВ

Порода		Сосна II															0,6 га	
Ступени толщины, см	Количество деревьев по категориям состояния, шт																Всего деревьев по ступеням толщину	
	I	II	III	IV		V		VI			ветровал, бурелом			аварийные деревья			шт.	в т. ч. подлежат рубке, %
				НЗ	З	НЗ	З	НЗ	З	О	НЗ	З	О	НЗ	З	О		
1	2	3	4	5	6	7	8	9	10	11	12	13	14	15	16	17	18	19
8																	0	0
12																	0	0
16																	0	0
20																	0	0
24																	0	0
28																	0	0
32																	0	0
36								1									1	100
40	1																1	0
44	1																1	0
48	1																1	0
52	2																2	0
56																	0	0
60																	0	0
64																	0	0
Итого шт. дер.	5	0	0	0	0	0	0	1	0	0	0	0	0	0	0	0	6	17
Итого кбм	10,60	0,00	0,00	0,00	0,00	0,00	0,00	1,18	0,00	0,00	0,00	0,00	0,00	0,00	0,00	0,00	11,78	10
Итого, %	90	0	0	0		0		10			0			0			100	1,4

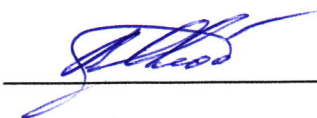
Дата

04.09.13

Исполнитель

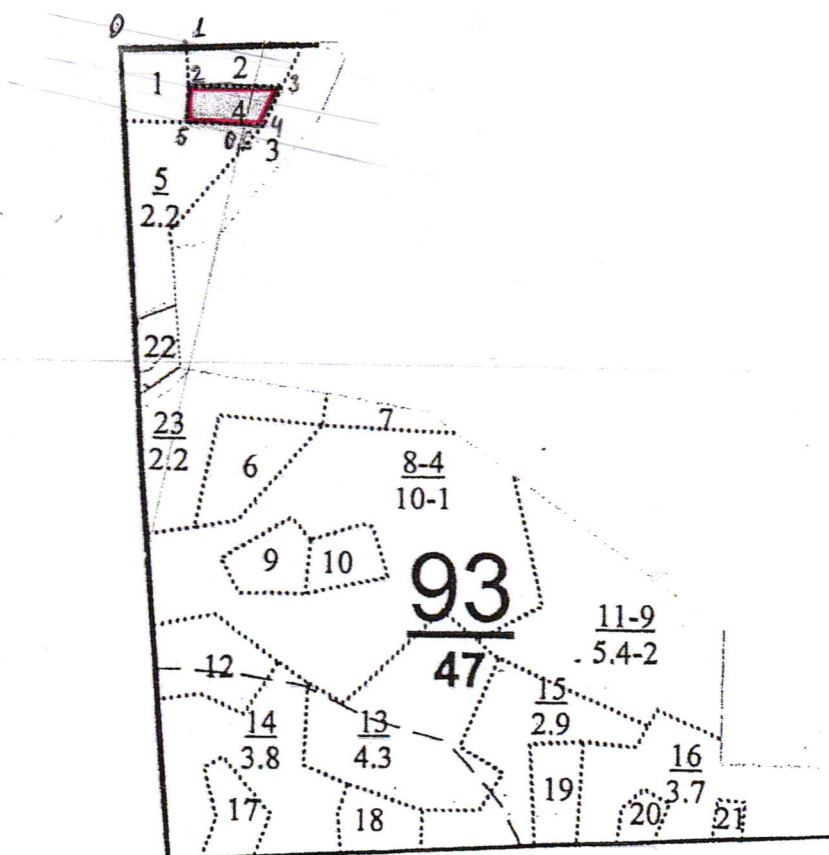
Младенцев В.Е.

Подпись



Абрис участка

М 1:10000



Номер выдела	Ленты (круговой площадки) перече́та				
	№ ленты (площадки)	длина, м	ширина, м	радиус, м	площадь, га
4	1				

Номера точек	Координаты	Румбы линий		Длина, м
0-1		Просека		86
1-2		ЮВ	12	50
2-3		СВ	78	120
3-4		ЮЗ	11	57
4-5		ЮЗ	79	100
5-2		СЗ	12	47

Условные обозначения

Исполнитель работ по проведению лесопатологических обследований:

ФИО Младенцев В.Е. Подпись

Дата составления документа

[Handwritten signature]
13.09.19

1	,8 лесные культуры 6С2В1ЛП1С	1	23 С	60	23 26	3 2 1	ОРТ	0,6	26	21	13 1	1	
			В		23 20		В2				4 2		
			ЛП		19 18						2 2		
			С	130	26 44						2 2		
	культуры-, состояние удовлетворительные												
	рекреационная характеристика: тип ландшафта гориз.сомн., класс эстетич. оценки-2, рекреационная оценка-средняя,												
	класс устойчивости-1, проходимость-плохая, просматриваемость-плохая, стадия дигрессии-1												
2	,7 10СН+В	1	27 СН	120	27 44	6 4 2	ОРТ	0,3	13	9	9 2		спл.санрубка
							В2						лесн. кул-ры
	повреждение болезнями леса, сосна, сильная, сосновая губка												
	рекреационная характеристика: тип ландшафта равн.разм.дер., класс эстетич. оценки-2, рекреационная оценка-средняя,												
	класс устойчивости-1, проходимость-средняя, просматриваемость-средняя, стадия дигрессии-1												
													ртк нм 04 С
3	1,6 4ВЗОЛЧ1ОС2С	1	24 В	70	24 26	7 3 2	ОРТ	0,5	15	24	10 2	2	
			ОЛЧ		24 28		В2				7 2		
			ОС		23 28						2 4		
			С		25 26						5 1		
	рекреационная характеристика: тип ландшафта равн.разм.дер., класс эстетич. оценки-3, рекреационная оценка-низкая,												
	класс устойчивости-1, проходимость-средняя, просматриваемость-средняя, стадия дигрессии-2												
4	,6 5В4ОС1ЛП	1	24 В	80	24 28	8 4 2	ОРТ	0,5	15	9	4 3	1	спл.санрубка
			ОС		24 32		В2				4 4		минерализация
			ЛП		22 26						1 2		
	повреждение болезнями леса, осина, сильная, ложный трутовик												
	рекреационная характеристика: тип ландшафта равн.разм.дер., класс эстетич. оценки-3, рекреационная оценка-низкая,												
	класс устойчивости-1, проходимость-средняя, просматриваемость-средняя, стадия дигрессии-2												