

# Проект рубок ухода за лесами *от 02.11.2018*

Наименование вида мероприятия по уходу за лесами Прореживание  
(в соответствии с правилами ухода за лесами)

Этапы и сроки проведения работ 02.12.2018 по 25.12.2018  
(дата начала и дата окончания работ)

1. Характеристика местоположения лесного участка:

Кададинское лесничество, Качимское – Шугуровское участковое лесничество, Шугуровский участок, 2 лесной квартал, 23 лесотаксационный выдел, площадь лесного участка 20,0 га, категория защитности лесов Защитные леса, противозрозионные.

2. Характеристика лесорастительных условий лесного участка:

Лесостепной район, рельеф ровный, почва песчаная свежая, слабооподзоленная, группа типа леса ТМШ А2 (класс бонитета) I.

3. Исходная характеристика насаждений до проведения мероприятия по уходу за лесами и проектируемая характеристика насаждений после проведения мероприятия по уходу за лесами:

Выдел	Площадь, га	Состав древостоя		Возраст по породам		Высота по породам		Диаметр по породам		Кол-во деревьев по породам тыс.шт/га		Сомкн. (полнота по породам)		Подрост: состав, возраст, высота, кол-во	
		Исх.	Проект.	Исх.	Проект.	Исх.	Проект.	Исх.	Проект.	Исх.	Проект.	Исх.	Проект.	Исх.	Проект.
23	20,0	10С+Б	10С+Б	35	35	13	13	14	14			0,9	0,8	-	-

4. Основные характеристики мероприятий по уходу за лесами:

Интенсивность рубки 25 %, сомкнутость крон 0,9, сумма площадей сечений \_\_\_\_\_, объем вырубленной древесины 902 куб.м.

5. Характеристика и объем древесины лесных насаждений, подлежащих заготовке:

заготовки:					Объем, куб.м					
Номер лесного квартала	Номер лесотаксационно го выдела	Площа дь лесосе ки, га	Хозяйство (преоблад ающая порода)	Поро ды	Деловая				Дрова	Итого
					Крупная	Средняя	Мелкая	Всего		
2	23	20,0	хвойное	сосна	94	224	76	394	491	885
				береза	-	-	-	-	17	17
Итого:	-	20,0	-	-	94	224	76	394	508	902

6. Описание технологии выполнения работ с указанием выполняемых технологических операций, последовательности их выполнения по элементам

Министерство лесного, охотничьего хозяйства и природопользования Пензенской области  
Дата 02.11.2018  
Входящий № 1608  
Ист.

лесосеки валка деревьев бензопилой «Штиль» в просвет между растущими деревьями, трелевка трактором МТЗ-80 в сортиментах на верхний склад, раскряжевка и обрубка сучьев производится на лесосеке, сбор порубочных остатков в кучи с последующим их перегниванием. Перед началом работ произвести уборку опасных деревьев, установку знаков безопасности, обустройство погрузочных площадок, мест хранения ГСМ и мест отдыха.

6.1 Проектируемая технология ухода (название с указанием вида трелюемой (транспортируемой) древесины: безпасечная, трелюемая древесина – сосна, береза.

6.2 Расстояние между технологическими коридорами существующими или создаваемыми (прямолинейными или непрямолинейными):  
трелевка осуществляется по имеющимся прогалинам, просекам, дорогам, между деревьями.

6.3 Ширина технологических коридоров, м: \_\_\_\_\_

6.4 Количество и размеры погрузочных пунктов: 4 шт (20 м х 30 м)

Проект составил: руководитель Кротов В.Я.

/  /



Схема размещения лесосеки, объекта лесной инфраструктуры,  
лесоперерабатывающей инфраструктуры и объекта, не связанного  
с созданием лесной инфраструктуры в 2018 году

**Пензенская область, Сосновоборский район**

(наименование субъекта Российской Федерации, наименование муниципального района)

Лесничество (лесопарк) Кададинское

Участковое лесничество Качимское - Шугуровское

Урочище (при наличии) Шугуровское

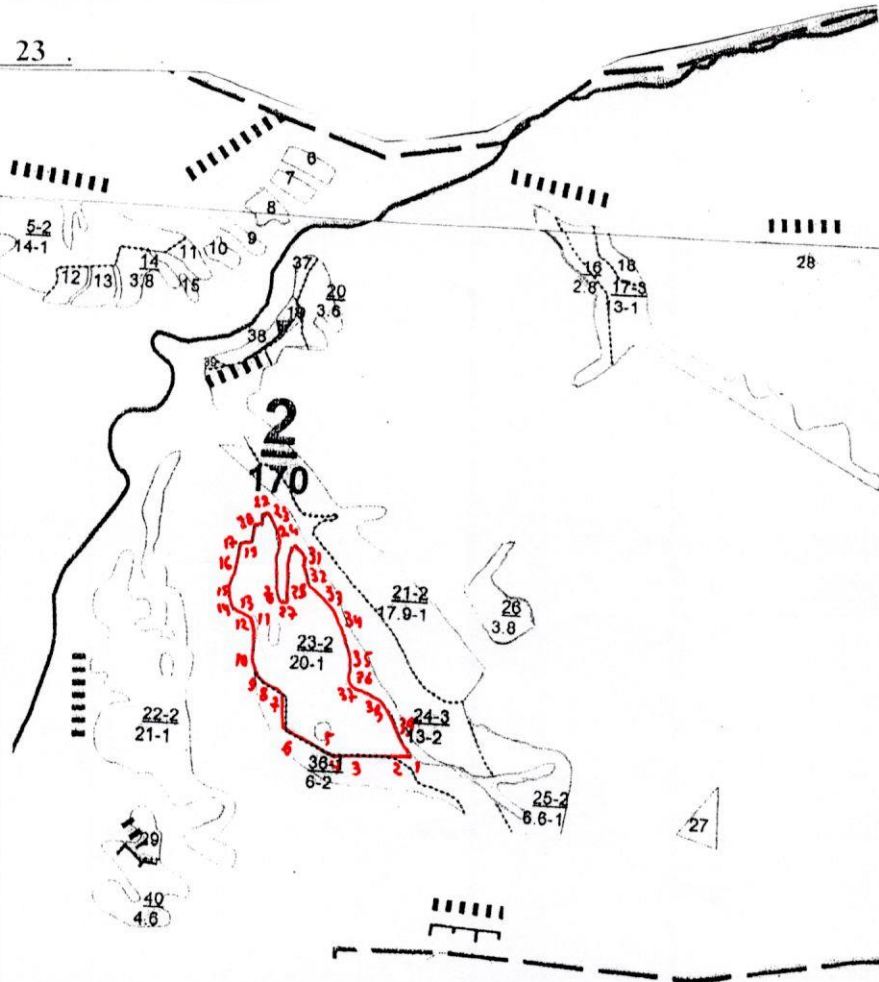
Номер(а) лесного квартала 2

Номер(а) лесотаксационного выдела 23

Масштаб 1: 25000

Общая площадь, га	Площадь эксплуата- ционная, га
20,0	20,0

Экспликация объекта				
Номера точек	Направление румбы (азимуты) линий, град.		Длина линий, м	
Привязка				
1	кв. столб			
Лесосека				
Но- мер лесо- секи	Площ адь лесо- секи,	Номер- а точек	Направл. румбы (азимуты линий,	Длина линий , м
2	20,0	1-2	ЮЗ:84	53
		2-3	ЮЗ:86	126
		3-4	ЮЗ:81	107
		4-5	СЗ:54	56
		5-6	СЗ:62	72
		6-7	СЗ:15	76
		7-8	СЗ:62	117
		8-9	СЗ:38	39
		9-10	СЗ:19	30
		10-11	СЗ:10	109
		11-12	СЗ:80	56
		12-13	СЗ:45	33
		13-14	ЮЗ:75	20
		14-15	СЗ:17	57
		15-16	СЗ:3	84
		16-17	СЗ:6	55
		17-18	СВ:4	84
		18-19	СЗ:17	77
		19-20	ЮВ:61	68
		20-21	ЮВ:67	34
		21-22	СЗ:27	43
		22-23	ЮВ:49	50
		23-24	ЮВ:5	94
		24-25	ЮВ:38	50
		25-26	ЮВ:2	128
		26-27	ЮВ:74	24



27-28	СВ:17	68
28-29	СВ:15	136
29-30	СВ:45	18
30-31	ЮВ:56	84
31-32	ЮВ:15	35
32-33	ЮВ:35	57
33-34	ЮВ:46	67
34-35	ЮВ:43	155
35-36	ЮВ:27	50
36-37	ЮВ:9	79
37-38	ЮВ:78	39
38-39	ЮВ:54	121
39-1	ЮВ:38	159

Достоверность и полноту сведений, указанных на данной странице, подтверждаю

Лицо, подавшее лесную декларацию (Руководитель юридического лица, индивидуальный предприниматель, иное уполномоченное лицо)

Подпись

Дата



Кротов В.Я.

(подпись)