

## Проект рубок ухода за лесами

Наименование вида мероприятия по уходу за лесами Проходная рубка  
(в соответствии с правилами ухода за лесами)

Этапы и сроки проведения работ с 01.03.2018 г. по 31.12.2018 г.  
(дата начала и дата окончания работ)

1. Характеристика местоположения лесного участка:

Камешкирское лесничество, Шаткинское-Лесосадовое участковое лесничество, Шаткинский участок, лесной квартал 46, лесотаксационный выдел 13, площадь лесного участка 7.5 га, категория защитности лесов запретные полосы лесов, расположенные вдоль водных объектов.

2. Характеристика лесорастительных условий лесного участка: Лесостепной район, рельеф ровный, почва В2, группа типа леса (класс бонитета) III, 3 кл..

3. Исходная характеристика насаждений до проведения мероприятия по уходу за лесами и проектируемая характеристика насаждений после проведения мероприятия по уходу за лесами:

Выдел	Площадь, га	Состав древостоя		Возраст по породам		Высота по породам		Диаметр по породам		Кол-во деревьев по породам тыс.шт/га		Сомкн. (полнота по породам)		Подрост: состав, возраст, высота, кол-во	
		Исх.	Проект.	Исх.	Проект.	Исх.	Проект.	Исх.	Проект.	Исх.	Проект.	Исх.	Проект.	Исх.	Проект.
13	7.5	5Ап20.25+С		45	45	15	15	14	14			08	07		
		5Ап20.35													

4. Основные характеристики мероприятий по уходу за лесами:

Интенсивность рубки 16 %, сомкнутость крон 07, сумма площадей сечений -, объем вырубаемой древесины 229 куб.м.

5. Характеристика и объем древесины лесных насаждений, подлежащих заготовке:

Номер лесного квартала	Номер лесотаксационного выдела	Площадь лесосеки, га	Хозяйство (преобладающая порода)	Породы	Объем, куб.м					
					Деловая				Дрова	Итого
					Крупная	Средняя	Мелкая	Всего		
46	13	7.5	м/л Ап	Ап					///	///
				С	96	7		103	2	105
Итого:	-	7.5	-	-	96	7		103	113	216

6. Описание технологии выполнения работ с указанием выполняемых технологических операций, последовательности их выполнения по элементам лесосеки:

6.1 Проектируемая технология ухода (название с указанием вида трелюемой (транспортируемой) древесины: безпасечная, валка деревьев бензопилой «Хускварна» в просвет между растущими деревьями, трелевка трактором МТЗ-82 в сортиментах на верхний склад, раскряжевка и обрубка сучьев производится на лесосеке, сбор порубочных остатков в кучи с последующим их перегниванием. Перед началом работ произвести уборку опасных деревьев, установку знаков безопасности, обустройство погрузочных площадок, мест хранения ГСМ и мест отдыха.

6.2 Расстояние между технологическими коридорами существующими или создаваемыми (прямолинейными или непрямолинейными): трелевка осуществляется по имеющимся прогалинам, просекам, дорогам, между деревьями.

6.3 Ширина технологических коридоров, м: 3.0

6.4 Количество и размеры погрузочных пунктов: 2 (50x50)

Проект составил:

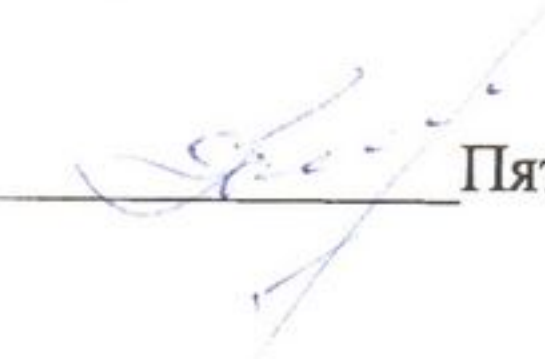
мастер участка

ООО «Камешкирское лесное хозяйство»



Учанин Н.Т.

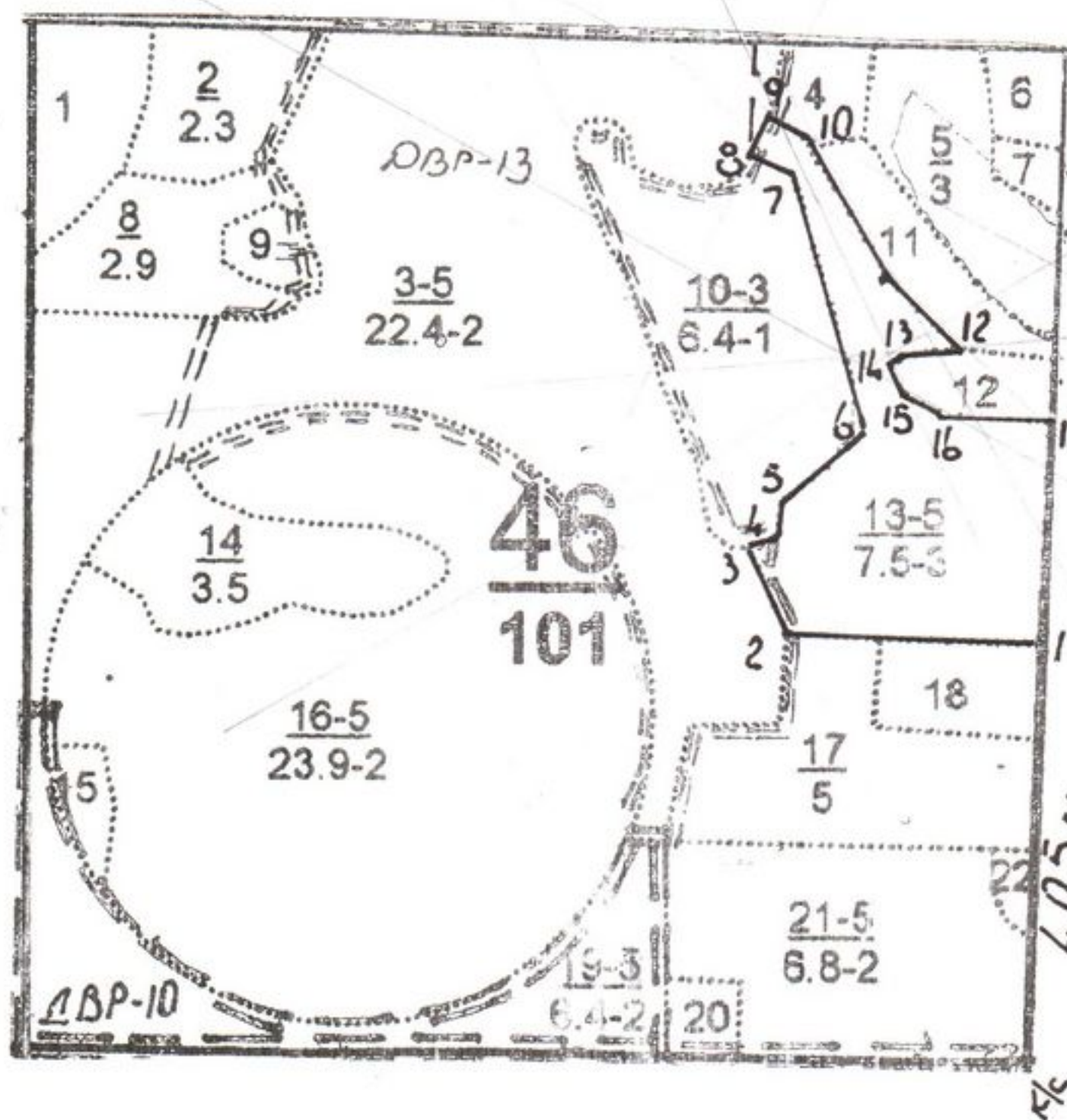
Директор ООО «Камешкирское лесное хозяйство»



Пятаев И.В.

# Схема расположения лесосеки

Местоположение лесных насаждений	Пензенская область, ГКУ ПО «Камешкирско-Лопатинское лесничество», Шаткинское-Лесосадовое участковое лесничество, Шаткинский участок. Квартал № <u>46</u> выдел № <u>13</u> дел. № _____ хоз-во <u>м/л Лп</u>
Площадь	<u>7.5</u> га
Масштаб	1:10 000



Данные инструментальной съемки границ участка		
№№ точек	Румбы линий	Длина линий, м
1 — 2	3:00	250
2 — 3	СЗ:25	95
3 — 4	СВ:77	35
4 — 5	СВ:07	40
5 — 6	СВ:48	110
6 — 7	СЗ:15	265
7 — 8	СЗ:66	45
8 — 9	СВ:25	45
9 — 10	ЮВ:62	45
10 — 11	ЮВ:30	155
11 — 12	ЮВ:47	100
12 — 13	ЮЗ:85	60
13 — 14	ЮЗ:61	20
14 — 15	ЮВ:27	30
15 — 16	ЮВ:61	40
16 — 17	В:00°	105
17 — 1	просек	215

Исполнитель: