

## Проект рубок ухода за лесами

Наименование вида мероприятия по уходу за лесами Проходная  
(в соответствии с правилами ухода за лесами)

Этапы и сроки проведения работ 05.08.2018 по 01.12.2018  
(дата начала и дата окончания работ)

1. Характеристика местоположения лесного участка:

Мокшанское лесничество, Мокшанское-Чернозерское участковое лесничество, Чернозерский участок, лесной квартал № 77, лесотаксационный выдел № 8, площадь лесного участка 5,0 га, категория защитности лесов Запретные полосы рек водоохранные

2. Характеристика лесорастительных условий лесного участка: Лесостепной район, рельеф Ровный, почва СпРТД<sub>2</sub>, группа типа леса (класс бонитета) 1.

3. Исходная характеристика насаждений до проведения мероприятия по уходу за лесами и проектируемая характеристика насаждений после проведения мероприятия по уходу за лесами:

Выдел	Площадь, га	Состав древостоя		Возраст по породам		Высота по породам		Диаметр по породам		Сомкн. (полнота по породам)	
		Исх.	Проект.	Исх	Проект	Исх	Проект	Исх	Проект	Исх	Проект
8	5,0	5Ос3Лп2Б	5Ос3Лп2Б	30	30	17	17	16	16	0,8	0,7

4. Основные характеристики мероприятий по уходу за лесами:

Интенсивность рубки 14,9%, сомкнутость крон 0,8, сумма площадей сечений \_\_\_\_\_, объем вырубаемой древесины 112 куб.м.

5. Характеристика и объем древесины лесных насаждений, подлежащих заготовке:

Номер лесного квартала	Номер лесотаксационно го выдела	Пло щадь лесос еки, га	Хозяйст во (преобла дающая порода)	Пород ы	Объем, куб.м					
					Деловая				Дрова	Ито го
					Крупн ая	Средняя	Мелкая	Всего		
77	8	5,0	м/л	Осина	2	17	1	20	41	61
				Береза	7	15	2	24	16	40
				Дуб					5	5
				липа	3	1		4	2	6
итого					12	33	3	48	64	112

6. Описание технологии выполнения работ с указанием выполняемых технологических операций, последовательности их выполнения по элементам лесосеки:

6.1 Проектируемая технология ухода (название с указанием вида трелюемой (транспортируемой) древесины: без пасечная, валка деревьев бензопилой «Хускварна» в просвет между растущими деревьями, трелевка трактором МТЗ-82 в сортиментах на верхний склад, раскряжевка и обрубка сучьев производится на лесосеке, сбор порубочных остатков в кучи с последующим их перегниванием. Перед началом работ произвести уборку опасных деревьев, установку знаков безопасности, обустройство погрузочных площадок, мест хранения ГСМ и мест отдыха.

6.2 Расстояние между технологическими коридорами существующими или создаваемыми (прямолинейными или непрямолинейными): трелевка осуществляется по имеющимся прогалинам, просекам, дорогам, между деревьями.

6.3 Ширина технологических коридоров, м: 3м

6.4 Количество и размеры погрузочных пунктов: 1, 20х50

Проект составил:

Директор ООО «Мокшанское лесное хозяйство»



Клыков Е.А.

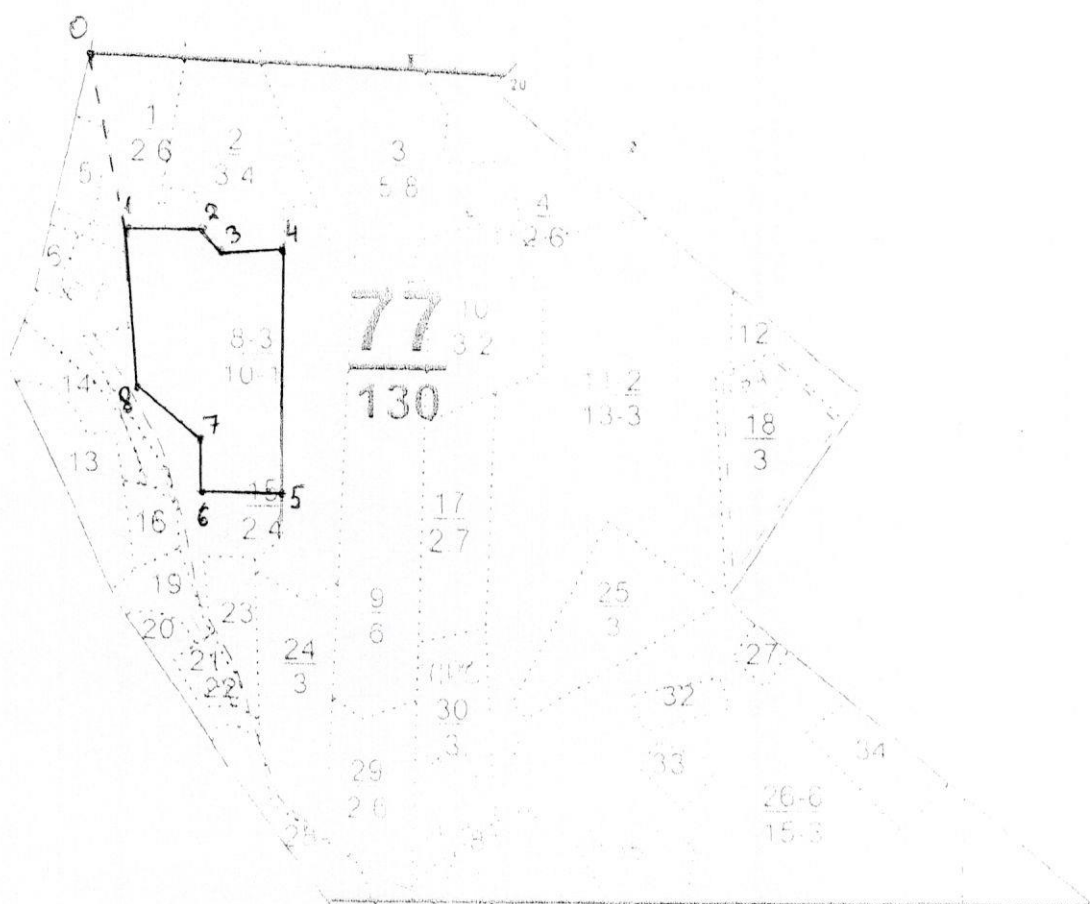


ГКУ ПО «Мокшанское лесничество»  
Мокшанско-Чернозерское  
участковое лесничество  
Чернозерский участок

№ кв. 77  
площ. 5,0  
№ дел. 1  
№ выд. 8

Хозчасть лиственнич  
Хозсекция осинов

ЧЕРТЕЖ  
ПРХ - 2018 -



№ линий	румб	Мера линий
0-1	ЮВ 13°	230 м
1-2	В 90°	100 м
2-3	ЮВ 41°	40 м
3-4	СВ 87°	80 м
4-5	ЮЗ 1°	320 м
5-6	З 90°	110 м
6-7	С 0°	60 м
7-8	СЗ 51°	100 м
8-1	СЗ 6°	210 м

Лесничий Прятин В. И.  
Отвод произвел Прятин В. И.  
Чертеж вычертил Гостин И. А.