

Проект рубок ухода за лесами
26.02.2018

Наименование вида мероприятия по уходу за лесами Проходная
(в соответствии с правилами ухода за лесами)

Этапы и сроки проведения работ 28.03.2018г 31.12.2018г
(дата начала и дата окончания работ)

1. Характеристика местоположения лесного участка:

Никольское лесничество, Нижнешкафтинское-Казарское участковое лесничество, Нижнешкафтинский участок, 62 лесной квартал, 4 лесотаксационный выдел, площадь лесного участка 3.4 га, категория защитных лесов Защитные (противоэрозионные)

2. Характеристика лесорастительных условий лесного участка: Лесостепной район, рельеф ровный, почва серая супесчанная, группа типа леса ЛПС 2 (класс бонитета) 1А.

3. Исходная характеристика насаждений до проведения мероприятия по уходу за лесами проектируемая характеристика насаждений после проведения мероприятия по уходу за лесами:

Выдел	Площадь, га	Состав древостоя		Возраст по породам		Высота по породам		Диаметр по породам		Кол-во деревьев по породам тыс.шт/га		Сомкн. (полнота по породам)		Подрост: состав, возраст, высота, кол-во	
		Исх.	Проект.	Исх.	Проект.	Исх.	Проект.	Исх.	Проект.	Исх.	Проект.	Исх.	Проект.	Исх.	Проект.
4	3.4	6С	6С	60	60	27	27	28	30	0,360	0.239	0,7	0,6		
		2Б	2Б	60	60	25	25	24	26						
		1Лп	1Лп	60	60	23	23	22	24						
		1Ос	1Ос	60	60	25	25	28	30						

4. Основные характеристики мероприятий по уходу за лесами:

Интенсивность рубки 8 %, сомкнутость крон 0,7, объем вырубаемой древесины 94 куб.м.

5. Характеристика и объем древесины лесных насаждений, подлежащих заготовке:

Номер лесного квартала	Номер лесотаксационного выдела	Площадь лесосеки, га	Хозяйство (преобладающая порода)	Породы	Объем, куб.м					
					Деловая				Дрова	Итого
					Крупная	Средняя	Мелкая	Всего		
62	4	3.4	хвойное	сосна	11	53	7	71	23	94
Итого:	-	3,4	-	-						94

6. Описание технологии выполнения работ с указанием выполняемых технологических операций, последовательности их выполнения по элементам лесосеки:

6.1 Проектируемая технология ухода (название с указанием вида трелюемой (транспортируемой) древесины: безпасечная, валка деревьев бензопилами «Хускварна» «Штиль» в просвет между растущими деревьями, трелевка тракторами МТЗ-82, Т-40 в сортиментах, и хлыстах на погрузочную площадку, обрубка сучьев производится на площадке с укладкой в кучи с последующим сжиганием в не пожароопасный период, на лесосеке, порубочные остатки укладывают в кучи с последующим их перегниванием. Перед началом работ произвести уборку опасных деревьев, установку знаков безопасности, обустройство погрузочных площадок, мест хранения ГСМ и мест отдыха.

6.2 Расстояние между технологическими коридорами существующими или создаваемыми (прямолинейными или непрямолинейными): трелевка осуществляется по имеющимся прогалинам, просекам, дорогам, между деревьями.

6.3 Ширина технологических коридоров, м: 4,0

6.4 Количество и размеры погрузочных пунктов: количество 1, размер 0,03г

Проект составил:

мастер участка

ООО «Крона-Плюс»

 Юматов, В.А.

Директор ООО «Крона-Плюс»

 Пронин, М.В.



Схема

Лесосеки под рубки ухода за лесами

Наименование вида мероприятий по уходу за лесами Проходная

Лесничество(лесопарк) ГКУ ПО Никольское

Участковое лесничество Нижнешкафтинско-Казарское

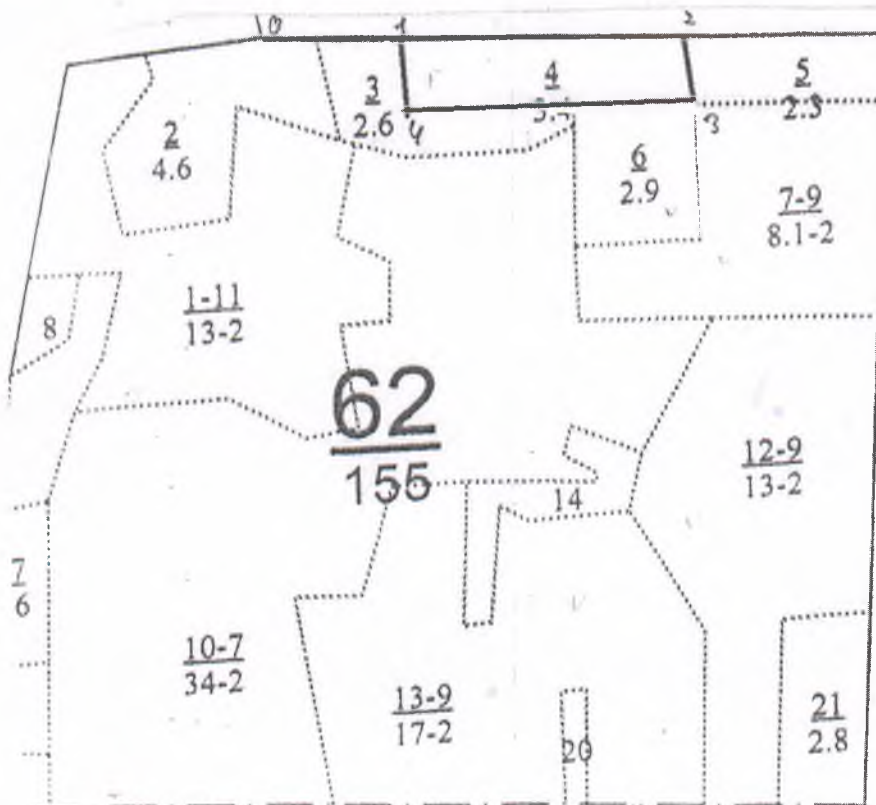
Урочище(при наличии) Нижнешкафтинский

Номер лесного квартала 62

Номер лесотаксационного выдела 4

Масштаб 1:10000

Площадь Лесотаксационного выдела, га	Площадь рубки, га
3,4	3,4



Экспликация объекта				
Номера точек	Направление Румбы линий,		Длина линий, м	
Привязка				
0-1	СВ-82		200	
Лесосека				
Номер лесосеки	Площадь лесосеки, га	Номера точек	Направление Румбы	Длина линий, м
1	3,4	1-2	СВ-82	370
		2-3	Ю-0	92
		3-4	ЮЗ-82	359
		4-1	СЗ-20	100

Директор ООО «Крона-Плюс»

Пронин М.В.

Подпись (расшифровка подписи)

Дата 26.02.2018