

## Проект рубок ухода за лесами № 7

от 10.10.2018г.

Наименование вида мероприятия по уходу за лесами прореживание  
(в соответствии с правилами ухода за лесами)

Этапы и сроки проведения работ вспомогательный, основной и заключительный с 10.11.2018г. по 15.12.2018г.  
(дата начала и дата окончания работ)

Учет древесины, осуществляется в порядке, установленном постановлением Правительства РФ от 26.12.2014 г. № 1525 «Об утверждении Правил учета древесины». Оценка их результатов согласно отраслевого стандарта рубки ухода за лесом (оценка качества) ОСТ - 56-97-83.

1. Характеристика местоположения лесного участка:

Юрсовское лесничество, Юрсовское -Морсовское участковое лесничество, Юрсовский участок, 29 лесной квартал, 14 лесотаксационный выдел, площадь лесного участка 5,1 га, категория защитности запрет. пол. автомобильных дорог.

2. Характеристика лесорастительных условий лесного участка из

Лесохозяйственного регламента Юрсовского лесничества : лесостепной район, рельеф равнинный, почвы свежие серые супесчаные, группа типа леса: В2 – сосняк орляково- разнотравный, (класс бонитета - 1) .

3. Исходная характеристика насаждений до проведения мероприятия по уходу за лесами проектируемая характеристика насаждений после проведения мероприятия по уходу за лесами:

Юрсовский участок:

Лесной кв.	Выдел	Площадь, га	Состав древостоя		Возраст по породам		Высота по породам		Диаметр по породам		Кол-во деревьев по породам тыс.шт/га		Сомкн. (полнота по породам)		Подрост: состав, возраст, высота, кол-во	
			Исх.	Проект.	Исх.	Проект.	Исх.	Проект.	Исх.	Проект.	Исх.	Проект.	Исх.	Проект.	Исх.	Проект.
29	14	5,1	8С	8С	С55	С55	С	24,0		22	793	793	0.8	0.7	-	-
			1Б	1Б	Б	Б	Б	23,0		20						
			1Дн	1Дн				17,0		20						

4. Основные характеристики мероприятий по уходу за лесами:

Интенсивность рубки 20% слабая, сомкнутость крон 80 %, сумма площадей сечений 0.8, объем вырубаемой древесины 442 куб.м.

5. Характеристика и объем древесины лесных насаждений, подлежащих заготовке:

Номер лесного квартала	Номер лесотакса ционного выдела	Пло щадь лесос еки, га	Хозяйст во (преобла дающая порода)	Пород ы	Объем, куб.м					
					Деловая				Дрова	Итого
					Крупна я	Средняя	Мелкая	Всего		
29	14	5,1	хвойное	сосна	70	179	25	274	55	329
				береза	3	7	0	10	10	20
				липа	0	1	0	1	22	23
				дуб	0	1	0	1	21	22
				осина	1	0	0	1	5	6
<b>Итого:</b>	-	5,1	-	-						

6. Описание технологии выполнения работ с указанием выполняемых технологических операций, последовательности их выполнения по элементам лесосеки:

6.1 Проектируемая технология ухода (название с указанием вида трелюемой (транспортируемой) древесины: пасечная, валка деревьев бензопилой «Штиль» в просвет между растущими деревьями, трелевка трактором МТЗ-82 в сортиментах на верхний склад, раскряжевка и обрубка сучьев производится на лесосеке, сбор порубочных остатков в кучи с последующим их перегниванием. Перед началом работ произвести уборку опасных деревьев, установку знаков безопасности, обустройство погрузочных площадок, мест хранения ГСМ и мест отдыха.

6.2 Расстояние между технологическими коридорами существующими или создаваемыми (прямолинейными или непрямолинейными): трелевка осуществляется по имеющимся прямолинейным волокам, прогалинам, просекам, дорогам, между деревьями.

6.3 Ширина технологических коридоров, 4м.

6.4 Количество и размеры погрузочных пунктов: 6 погрузочные площадки размер 20м x 30м

Проект составил:

Зам. директора ГАУ «Юрсовский лесхоз»

Сурков Ю.А.

Директор ГАУ «Юрсовский лесхоз»



Байбеков Р.М.



## Чертеж

Участка рубок ухода за лесом на 2019 год  
Юрсовское-Морсовское участковое лесничество  
Юрсовский участок  
Прореживание

квартал № 29 выдел № 14 площадь 5,1 хозяйство хвойное

M 1 : 10 000

Данные инструментальной  
съёмки  
границ лесного участка

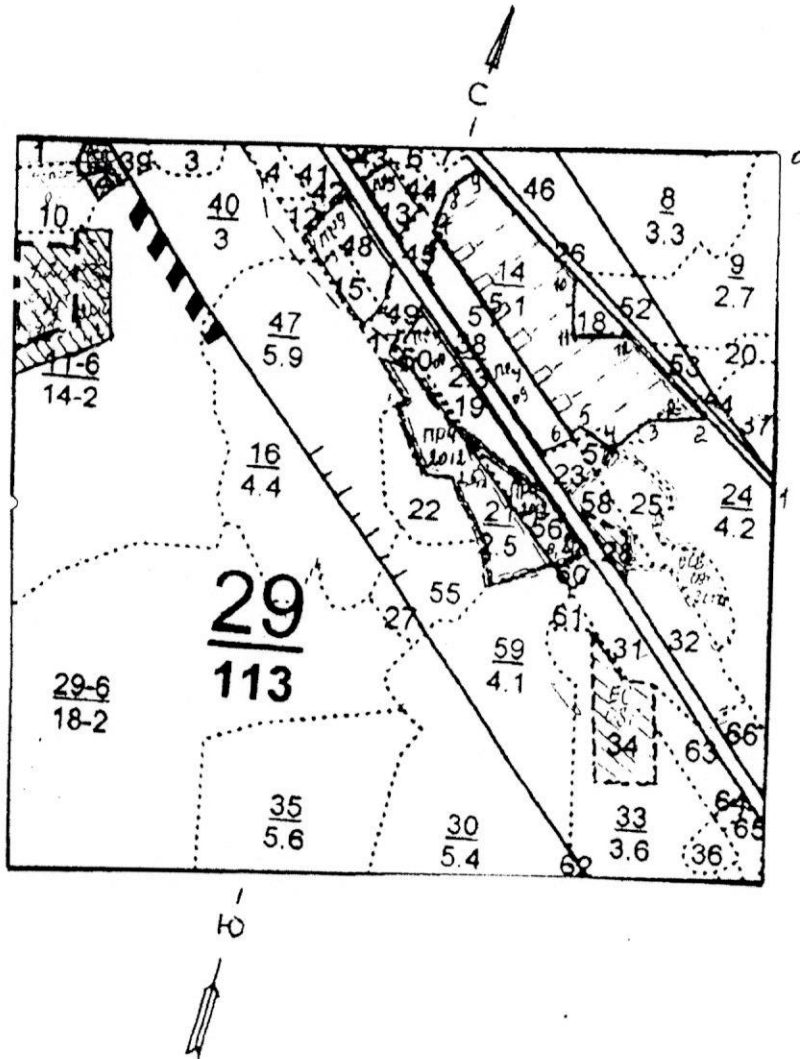
[illegible]

график у частке  
волокна  
погруж. показателя

ЧЕРТИЛ: Лебедев П. И.  
ОТВОДИЛ: Царьков В. П.