

## Проект рубок ухода за лесами № 8

от 10.10.2018г.

Наименование вида мероприятия по уходу за лесами прореживание  
(в соответствии с правилами ухода за лесами)

Этапы и сроки проведения работ вспомогательный, основной и заключительный с  
10.11.2018г. по 15.12.2018г.  
(дата начала и дата окончания работ)

Учет древесины, осуществляется в порядке, установленном постановлением Правительства РФ от 26.12.2014 г. № 1525 «Об утверждении Правил учета древесины». Оценка их результатов согласно отраслевого стандарта рубки ухода за лесом (оценка качества) ОСТ - 56-97-83.

### 1. Характеристика местоположения лесного участка:

Юрсовское лесничество, Юрсовское - Морсовское участковое лесничество, Юрсовский участок, 61 лесной квартал, 33 лесотаксационный выдел, площадь лесного участка 1,8 га, категория защитности лесов защитн. полосы железных магистр.

### 2. Характеристика лесорастительных условий лесного участка из

Лесохозяйственного регламента Юрсовского лесничества : лесостепной район, рельеф равнинный, почвы свежие серые супесчаные, группа типа леса: С2 – сосняк лещино-липовый, (класс бонитета - 1А).

### 3. Исходная характеристика насаждений до проведения мероприятия по уходу за лесами проектируемая характеристика насаждений после проведения мероприятия по уходу за лесами:

Юрсовский участок

Лесной кв.	Выдел	Площадь, га	Состав древостоя		Возраст по породам		Высота по породам		Диаметр по породам		Кол-во деревьев по породам тыс.шт/га		Сомкн. (полнота по породам)		Подрост: состав, возраст, высота, кол-во	
			Исх.	Проект.	Исх.	Проект.	Исх.	Проект.	Исх.	Проект.	Исх.	Проект.	Исх.	Проект.	Исх.	Проект.
61	33	1,8	10С	10С	С60	С60	С	24	С	22	111	111	0.8	0.7	-	-
			Б	Б	Б	Б	Б		Б							

### 4. Основные характеристики мероприятий по уходу за лесами:

Интенсивность рубки 20% слабая, сомкнутость крон 80%, сумма площадей сечений 0.9, объем вырубаемой древесины 40 км.

5. Характеристика и объем древесины лесных насаждений, подлежащих заготовке:

Номер лесного квартала	Номер лесотакс ационно го выдела	Пло щадь лесос еки, га	Хозяйст во (преобла дающая порода)	Пород ы	Объем, куб.м					
					Деловая				Дрова	Итого
					Крупна я	Средняя	Мелкая	Всего		
61	33	1,8	хвойное	сосна	1	14	4	19	17	36
				липа	0	0	0	0	1	1
				береза	1	1	0	2	1	3
<b>Итого:</b>	-		-	-	2	15	4	21	19	40

6. Описание технологии выполнения работ с указанием выполняемых технологических операций, последовательности их выполнения по элементам лесосеки:

6.1 Проектируемая технология ухода (название с указанием вида трелюемой (транспортируемой) древесины: пасечная, валка деревьев бензопилой «Штиль» в просвет между растущими деревьями, трелевка трактором МТЗ-82 в сортиментах на верхний склад, раскряжевка и обрубка сучьев производится на лесосеке, сбор порубочных остатков в кучи с последующим их перегниванием. Перед началом работ произвести уборку опасных деревьев, установку знаков безопасности, обустройство погрузочных площадок, мест хранения ГСМ и мест отдыха.

6.2 Расстояние между технологическими коридорами существующими или создаваемыми (прямолинейными или непрямолинейными): трелевка осуществляется по имеющимся прямолинейным волокам, прогалинам, просекам, дорогам, между деревьями.

6.3 Ширина технологических коридоров, 4м.

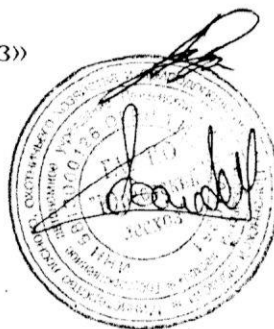
6.4 Количество и размеры погрузочных пунктов: 0 погрузочные площадки размер 0м x 0м

Проект составил:

Зам. директора ГАУ «Юрсовский лесхоз»

Сурков Ю.А.

Директор ГАУ «Юрсовский лесхоз»



Байбеков Р.М.



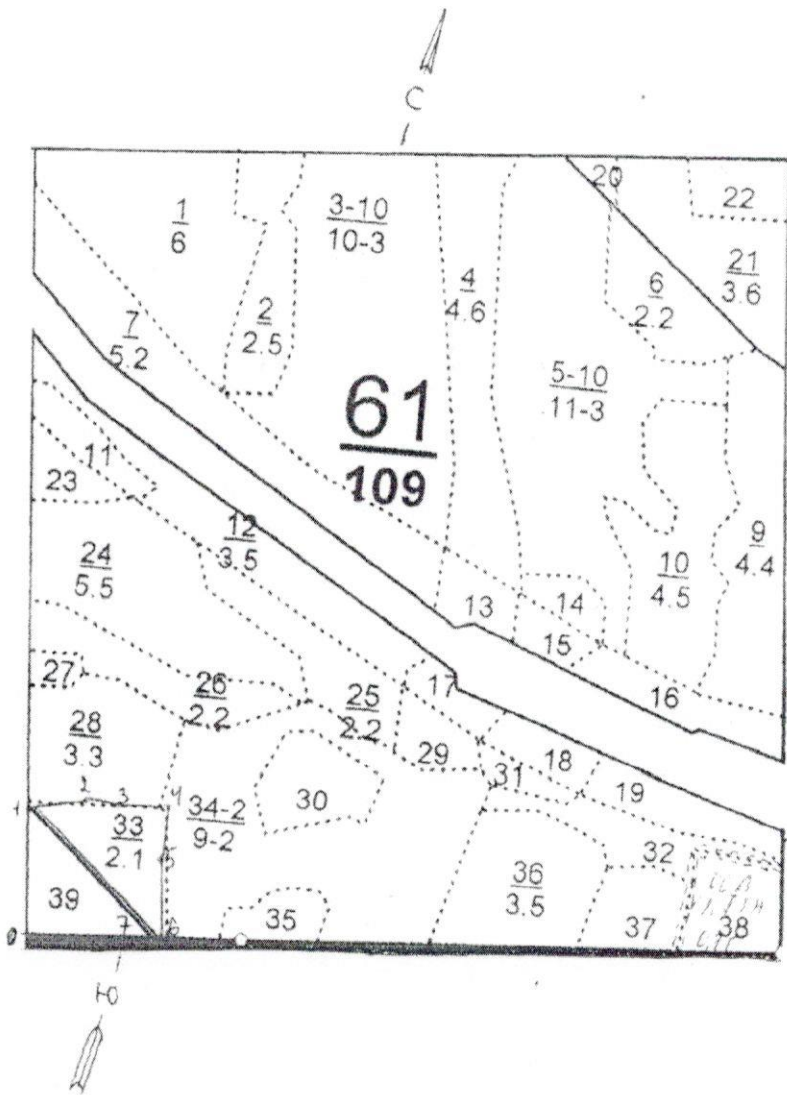
## Чертеж

Участка рубок ухода за лесом на 201 год  
Юрсовское-Морсовское участковое лесничество  
Юрсовский участок  
Прореживание

квартал № 64 выдел № 33 площадь 7,8 хозяйство хвойное

M 1 : 10 000

Данные инструментальной  
съёмки  
границ лесного участка

[illegible]

— зрительного улова  
— волока

ЧЕРТИЛ: Лобзев П.Н. *Лобзев*  
ОТВОДИЛ: Царьков В.П. *Царьков*