

# Проект рубок ухода за лесами от 30.05.18

Наименование вида мероприятия по уходу за лесами Проходная рубка  
(в соответствии с правилами ухода за лесами)

Этапы и сроки проведения работ 29.06.2018 - 15.12.2018  
(дата начала и дата окончания работ)

1. Характеристика местоположения лесного участка:

Аргатаховское лесничество, Белое - Аргатаховское участковое лесничество,  
Аргатаховское участок, лесной квартал Р, лесотаксационный выдел 21,  
площадь лесного участка 4.0 га, категория защитных лесов запретные полосы  
лесов, расположенные вдоль водных объектов

2. Характеристика лесорастительных условий лесного участка: Лесостепной  
район, рельеф ровный, почва Рл, группа типа леса (класс  
бонитета) III СНРТ.

3. Исходная характеристика насаждений до проведения мероприятия по уходу за лесами и проектируемая характеристика насаждений после проведения мероприятия по уходу за лесами:

Выдел	Площадь, га	Состав древостоя		Возраст по породам		Высота по породам		Диаметр по породам		Кол-во деревьев по породам тыс.шт/га		Сомкн. (полнота по породам)		Подрост: состав, возраст, высота, кол-во	
		Исх.	Проект.	Исх.	Проект.	Исх.	Проект.	Исх.	Проект.	Исх.	Проект.	Исх.	Проект.	Исх.	Проект.
<u>21</u>	<u>4</u>	<u>6М720СДН+9+К</u>		<u>45</u>	<u>45</u>	<u>14</u>	<u>14</u>	<u>16</u>	<u>16</u>			<u>0,8</u>	<u>0,8</u>		

4. Основные характеристики мероприятий по уходу за лесами:

Интенсивность рубки 25 %, сомкнутость крон \_\_\_\_\_, сумма площадей сечений \_\_\_\_\_, объем вырубленной древесины 142 куб.м.

5. Характеристика и объем древесины лесных насаждений, подлежащих заготовке:

Номер лесного квартала	Номер лесотакс ационно го выдела	Пло щадь лесос еки, га	Хозяйст во (преобла дающая порода)	Поро ды	Объем, куб.м				Дрова	Итого
					Деловая					
					Крупная	Средняя	Мелкая	Всего		
Р	21	4		Срб					4	4
				Лица	11	36	2	49	65	114
				Осина					24	24
Итого:	-	4	-	-	11	36	2	49	93	142

6. Описание технологии выполнения работ с указанием выполняемых технологических операций, последовательности их выполнения по элементам лесосеки:

6.1 Проектируемая технология ухода (название с указанием вида трелюемой (транспортируемой) древесины: безпасечная, валка деревьев бензопилой «Хускварна» в просвет между растущими деревьями, трелевка трактором МТЗ-82 в сортиментах на верхний склад, раскряжевка и обрубка сучьев производится на лесосеке, сбор порубочных остатков в кучи с последующим их перегниванием. Перед началом работ произвести уборку опасных деревьев, установку знаков безопасности, обустройство погрузочных площадок, мест хранения ГСМ и мест отдыха.

6.2 Расстояние между технологическими коридорами существующими или создаваемыми (прямолинейными или непрямолинейными): трелевка осуществляется по имеющимся прогалинам, просекам, дорогам, между деревьями.

6.3 Ширина технологических коридоров, м: 3.0

6.4 Количество и размеры погрузочных пунктов: 2 (50x50)

Проект составил:

мастер участка

ООО «Чембарское лесное хозяйство»




Кисляков А.А.

Директор ООО «Чембарское лесное хозяйство»



Улитин А.А.

 А.В. Пучков.

# Схема размещения лесосеки

в 2018 году

Пензенская область

Белинский район

Белинское лесничество

Беломысское Аргашаевское участковое лесничество

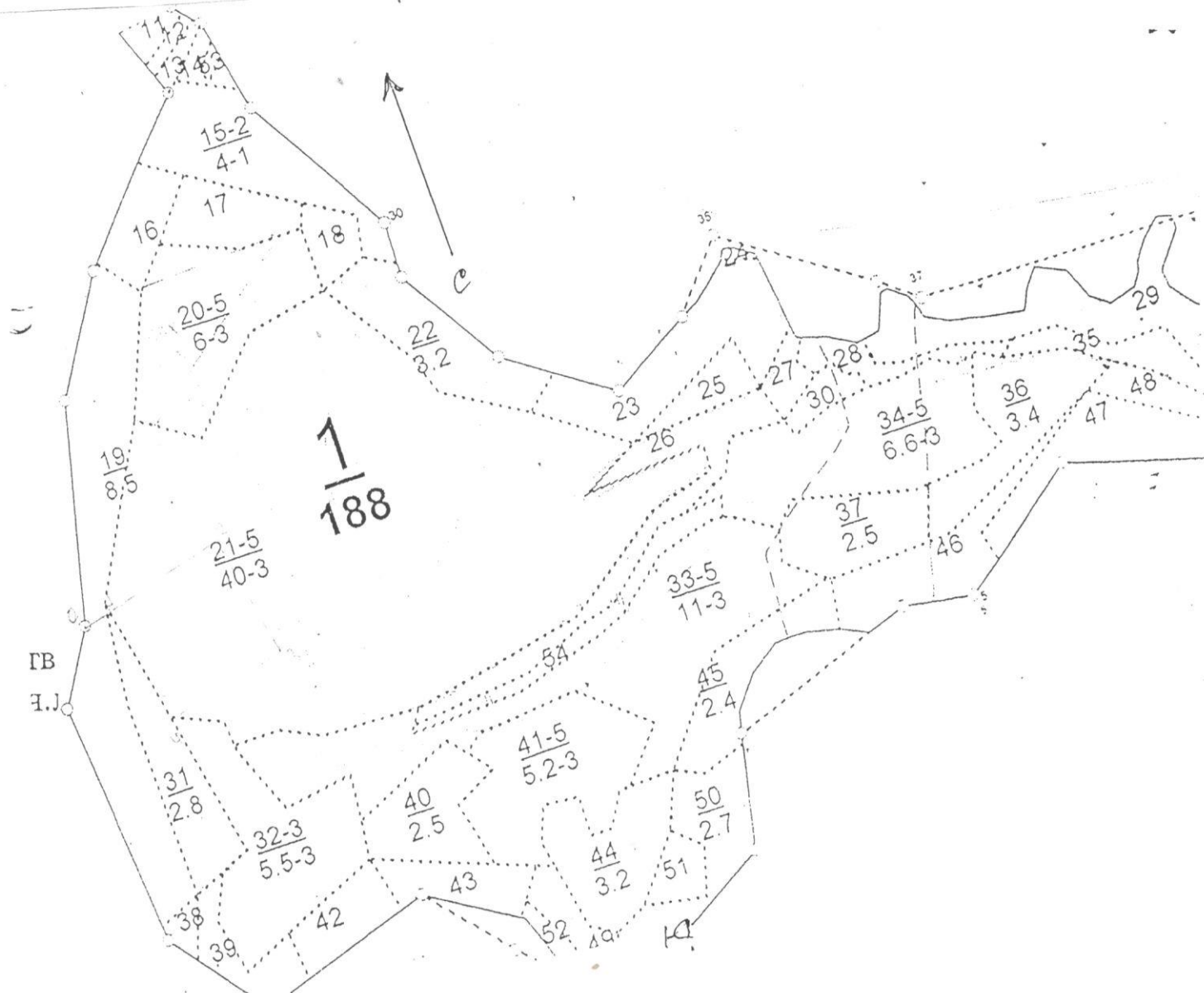
Аргашаевской участок

Номер лесного квартала 1

Номер лесотаксационного выдела 21

Масштаб 1 : 10 000

Данные инструментальной съемки границ участка		
№№ точек	Румбы линий	Длина линий, м
0-1	CB: 72°	50
1-2	CB: 72°	200
2-3	KB: 18°	200
3-4	KOB: 72°	200
4-1	CB: 18°	200



Схему составил: мастер участка  
ООО «Чембарское лесное хозяйство»

*Handwritten signature*

Кисляков А.А.