

Проект рубок ухода за лесами

«07» 06 2018 г.

Наименование вида мероприятия по уходу за лесами Прореживание
(в соответствии с правилами ухода за лесами)

Этапы и сроки проведения работ 07.07 2018г. по 15.12 2018г.
(дата начала и дата окончания работ)

1. Характеристика местоположения лесного участка: Ломовское лесничество, Врхнеломовское – Нижнеломовское участковое лесничество, Нижнеломовский участок, 120 лесной квартал, 14 лесотаксационный выдел, площадь лесного участка 7 га, категория защиты лесов: защитные полосы автомобильных дорог.

2. Характеристика лесорастительных условий лесного участка: лесостепной район, рельеф равнинный, почва C2, группа типа леса ЛП (класс бонитета) 1A

3. Исходная характеристика насаждений до проведения мероприятия по уходу за лесами проектируемая характеристика насаждений после проведения мероприятия по уходу за лесами:

4. Основные характеристики мероприятий по уходу за лесами:

Выдел	Площадь, га	Состав древостоя		Возраст по породам		Высота по породам		Диаметр по породам		Сомкн. (полнота по породам)	
		Исх.	Проект.	Исх.	Проект	Исх.	Проект	Исх.	Проект	Исх.	Проект
14	7	8С	8С	50	50	21	21	22	22	0,9	0,8
		1Б	1Б			21	21	18	18		
		1ДН	1ДН			16	16	16	16		

Интенсивность рубки 5 %, сомкнутость крон 0,9, объем вырубаемой древесины 109 куб.м.

5. Характеристика и объем древесины лесных насаждений, подлежащих заготовке:

Номер лесного квартала	Номер лесотакс ационно го выдела	Пло щадь лесос еки, га	Хозьяйст во (преобла дающая порода)	Поро ды	Объем, куб.м					
					Деловая				Дрова	Итого
					Крупная	Средняя	Мелкая	Всего		
120	14	7	Хвойно е	С	3	20	6	29	80	109
Итого:		7			3	20	6	29	80	109

6. Описание технологии выполнения работ с указанием выполняемых технологических операций, последовательности их выполнения по элементам лесосеки:

6.1 Проектируемая технология ухода (название с указанием вида трелюемой (транспортируемой) древесины: безпасечная, валка деревьев бензопилой

«Хускварна» в просвет между растущими деревьями, трелевка трактором МТЗ-82 в сортиментах на верхний склад, раскряжевка и обрубка сучьев производится на лесосеке, сбор порубочных остатков в кучи с последующим их перегниванием. Перед началом работ произвести уборку опасных деревьев, установку знаков безопасности, обустройство погрузочных площадок, мест хранения ГСМ и мест отдыха.

6.2 Расстояние между технологическими коридорами существующими или создаваемыми (прямолинейными или непрямолинейными): трелевка осуществляется по имеющимся прогалинам, просекам, дорогам, между деревьями.

6.3 Ширина технологических коридоров, м: 3

6.4 Количество и размеры погрузочных пунктов: 1 (25 x 25)

Проект составил:
Директор ООО «Стимул»



Васильев В.М.

Габариты

№	Габариты	Длина
1	1000	100
2	1000	100
3	1000	100
4	1000	100
5	1000	100

Исполнитель:

ЧЕРТЕЖ

ГКУ ПО Ломовское лесничество, участковое лесничество Верхнеломовское - Нижнеломовское _____

Участок _____ Нижнеломовский _____

Кв. № _____ 120 _____, вид пользования _____ заготовка древесины _____

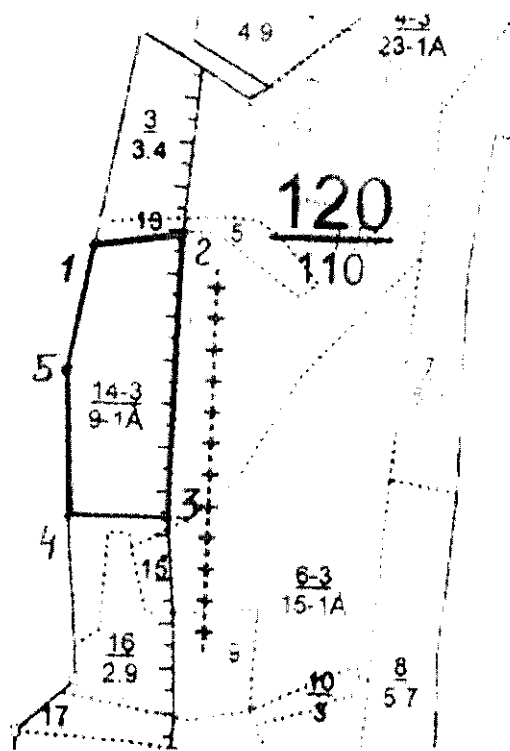
Лесосека _____ 1 _____, года, делянка № _____ 2018 _____,

Площадь _____ 7 _____ га, выдел № _____ 14 _____

Хозяйство _____ Хв _____, способ рубки _____ Выборочная _____,

Вид рубки _____ Прореживание _____, группа леса _____ 1 _____,

МАСШТАБ 1 : 10000



Геоданные

№ сторон	Румбы	Мера линий м
1-2	СВ-81°	140
2-3	Ю-0°	460
3-4	З-90°	160
4-5	СЗ-4°	230
5-1	СВ-11°	210

Исполнитель:

Васильев В.И.