

## Проект рубок ухода за лесами

«ЛБ» ЧФНД 2018 г.

Наименование вида мероприятия по уходу за лесами

Прореживание

(в соответствии с правилами ухода за лесами)

Этапы и сроки проведения работ ЛБ. 04 2018г. по 15.12 2018г.

(дата начала и дата окончания работ)

1. Характеристика местоположения лесного участка: Ломовское лесничество, Пачелмское -Черкасское участковое лесничество, Пачелмский участок, 145 лесной квартал, 3 лесотаксационный выдел, площадь лесного участка 5,4 га, категория защиты лесов: запретные полосы лесов по берегам рек

2. Характеристика лесорастительных условий лесного участка: Лесостепной район, рельеф равнинный, почва С2, группа типа леса ЛП (класс бонитета) 1А

3. Исходная характеристика насаждений до проведения мероприятия по уходу за лесами проектируемая характеристика насаждений после проведения мероприятия по уходу за лесами:

Выдел	Площадь, га	Состав древостоя		Возраст по породам		Высота по породам		Диаметр по породам		Кол-во деревьев по породам тыс.шт/га		Сомкн. (полнота по породам)		Подрост: состав, возраст, высота, кол-во	
		Исх.	Проект.	Исх.	Проект.	Исх.	Проект.	Исх.	Проект.	Исх.	Проект.	Исх.	Проект.	Исх.	Проект.
3	5,4	10С	10С	45	45	20	20	18	18			0,8	0,7		

4. Основные характеристики мероприятий по уходу за лесами:

Интенсивность рубки 7%, сомкнутость крон 0,8, объем вырубаемой древесины 160 куб.м.

5. Характеристика и объем древесины лесных насаждений, подлежащих заготовке:

Номер лесного квартала	Номер лесотакс ационно го выдела	Пло щадь лесос еки, га	Хозяйст во (преобла дающая порода)	Поро ды	Объем, куб.м					
					Деловая				Дрова	Итого
					Крупная	Средняя	Мелкая	Всего		
145	3	5,4	Хвойно е	С	4	64	19	87	73	160

6. Описание технологии выполнения работ с указанием выполняемых технологических операций, последовательности их выполнения по элементам лесосеки:

6.1 Проектируемая технология ухода (название с указанием вида трелюемой (транспортируемой) древесины: безпасечная, валка деревьев бензопилой «Хускварна» в просвет между растущими деревьями, трелевка трактором МТЗ-82 в сортиментах на верхний склад, раскряжевка и обрубка сучьев производится на лесосеке, сбор порубочных остатков в кучи с последующим их перегниванием. Перед началом работ произвести уборку опасных деревьев, установку знаков безопасности, обустройство погрузочных площадок, мест хранения ГСМ и мест отдыха.

6.2 Расстояние между технологическими коридорами существующими или создаваемыми (прямолинейными или непрямолинейными): трелевка осуществляется по имеющимся прогалинам, просекам, дорогам, между деревьями.

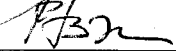
6.3 Ширина технологических коридоров, м: 3

6.4 Количество и размеры погрузочных пунктов: 1 (20 \* 30)

Проект составил:

Исполнительный директор  Вальшин Р. А.

Исполнительный директор

ООО «Вектор»  Вальшин Р. А.



## ЧЕРТЕЖ

ГКУ ПО Ломовское лесничество, участковое лесничество

Участок Пачелмский

Кв. № 145, вид пользования заготовка древесины

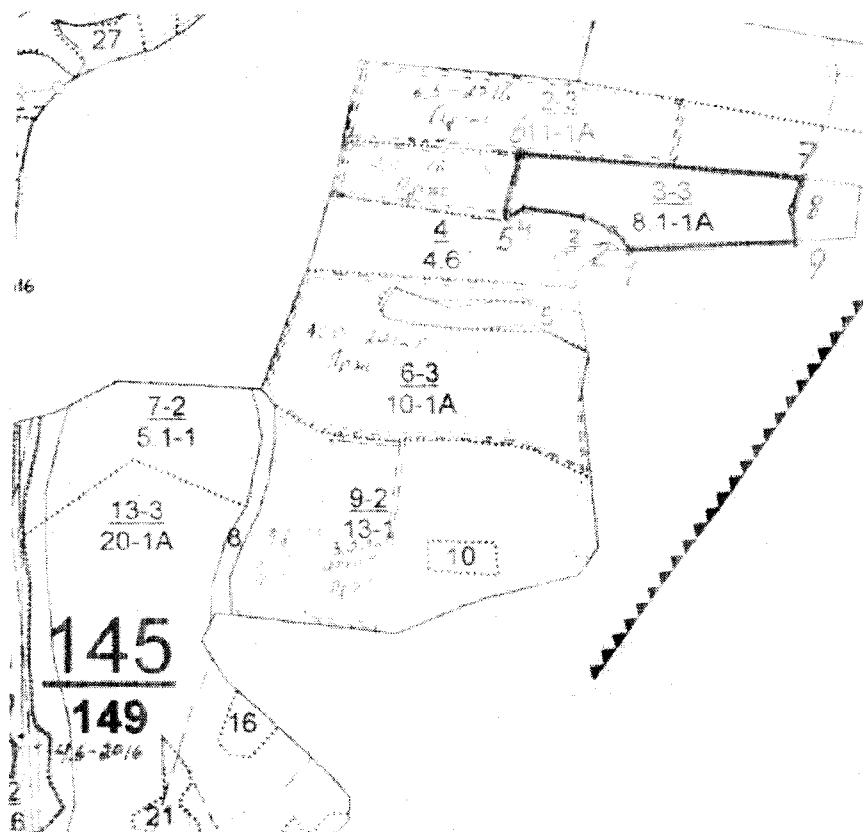
Лесосека 3, года, делянка № 2018

Площадь 5,4 га, выдел № 3

Хозяйство хв, способ рубки выборочный

Вид рубки прж, группа леса 1

МАСШТАБ 1 : 10000



Геоданные

№ сторон	Румбы	Мера линий м
1-2	СЗ-38	40
2-3	СЗ-66	45
3-4	СЗ-80	91
4-5	ЮЗ-59	30
5-6	СВ-13	100
6-7	ЮВ-86	430
7-8	ЮЗ-22	50
8-9	ЮВ-6	50
9-1	ЮЗ-87	255

Исполнитель: Вальшин Р. А.