

Проект рубок ухода за лесами

«08» июне 2018 г.

Наименование вида мероприятия по уходу за лесами Прореживание
(в соответствии с правилами ухода за лесами)

Этапы и сроки проведения работ 08.04.2018г. по 15.10 2018г.
(дата начала и дата окончания работ)

1. Характеристика местоположения лесного участка: Ломовское лесничество, Барабановское-Наровчатское участковое лесничество, Наровчатский участок, 44 лесной квартал, 39 лесотаксационный выдел, площадь лесного участка 6,4 га, категория защиты лесов: леса расположенные на пустынных. степных участках.

2. Характеристика лесорастительных условий лесного участка: Лесостепной район, рельеф равнинный, почва C2, группа типа леса ЛП (класс бонитета) 1А

3. Исходная характеристика насаждений до проведения мероприятия по уходу за лесами проектируемая характеристика насаждений после проведения мероприятия по уходу за лесами:

Выдел	Площадь, га	Состав древостоя		Возраст по породам		Высота по породам		Диаметр по породам		Кол-во деревьев по породам тыс.шт/га		Сомкн. (полнота по породам)		Подрост: состав, возраст, высота, кол-во	
		Исх.	Проект.	Исх.	Проект.	Исх.	Проект.	Исх.	Проект.	Исх.	Проект.	Исх.	Проект.	Исх.	Проект.
39	6,4	10С	10С	40	40	19	19	18	18			0,9	0,7		

4. Основные характеристики мероприятий по уходу за лесами:

Интенсивность рубки 14 %, сомкнутость крон 0,9, объем вырубаемой древесины 420 куб.м.

5. Характеристика и объем древесины лесных насаждений, подлежащих заготовке:

Номер лесного квартала	Номер лесотаксационного выдела	Площадь лесосеки, га	Хозяйство (преобладающая порода)	Породы	Объем, куб.м					
					Деловая				Дрова	Итого
					Крупная	Средняя	Мелкая	Всего		
44	39	6,4	Хвойное	С	27	151	43	221	199	420
Итого:	-	6,4	-	-	27	151	43	221	199	420

6. Описание технологии выполнения работ с указанием выполняемых технологических операций, последовательности их выполнения по элементам лесосеки:

6.1 Проектируемая технология ухода (название с указанием вида трелюемой (транспортируемой) древесины: безпасечная, валка деревьев бензопилой «Хускварна» в просвет между растущими деревьями, трелевка трактором МТЗ-82 в сортиментах на верхний склад, раскряжевка и обрубка сучьев производится на лесосеке, сбор порубочных остатков в кучи с последующим их перегниванием. Перед началом работ произвести уборку опасных деревьев, установку знаков безопасности, обустройство погрузочных площадок, мест хранения ГСМ и мест отдыха.

6.2 Расстояние между технологическими коридорами существующими или создаваемыми (прямолинейными или непрямолинейными): трелевка осуществляется по имеющимся прогалинам, просекам, дорогам, между деревьями.

6.3 Ширина технологических коридоров, м: 3

6.4 Количество и размеры погрузочных пунктов: 1 (50 x 50)

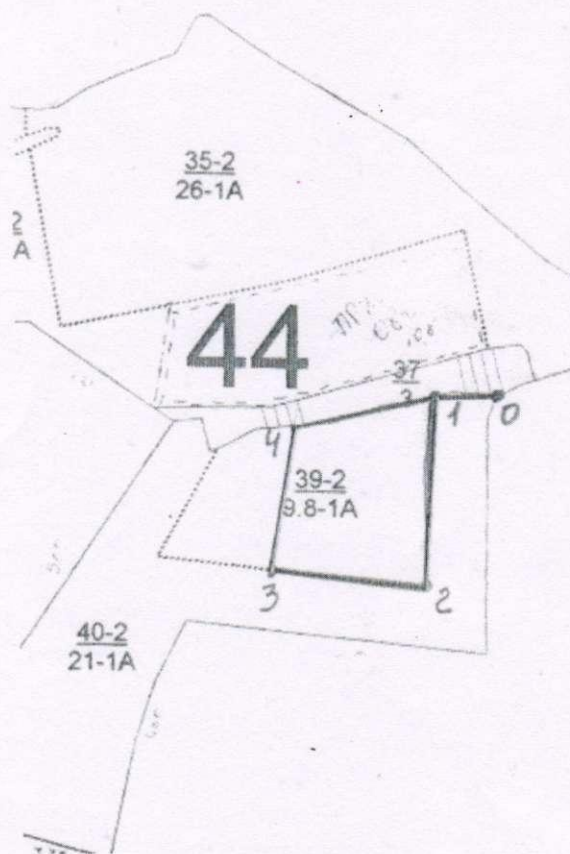
Директор ООО «Стимул» _____



Васильев В.М.

ЧЕРТЕЖ

ГКУ ПО Ломовское лесничество, участковое лесничество Барабановское-Наровчатское _____
 Участок _____ Наровчатский _____
 Кв. № _____ 44 _____, вид пользования _____ заготовка древесины _____
 Лесосека _____ 1 _____, года, делянка № _____ 2018 _____,
 Площадь _____ 6,4 _____ га, выдел № _____ 39 _____
 Хозяйство _____ Хв _____, способ рубки _____ Выборочная _____,
 Вид рубки _____ Прореживание _____, группа леса _____ 1 _____,
 МАСШТАБ 1 : 10000



Геоданные

№ сторон	Румбы	Мера линий м
0-1	ЮЗ-86°	100
1-2	ЮЗ-1°	305
2-3	СЗ-86°	254
3-4	СВ-7°	215
4-1	СВ-76°	248

Исполнитель:

Борисов В.М. *[Signature]*