

Проект рубок ухода за лесами

«08» июня 2018 г.

Наименование вида мероприятия по уходу за лесами Прореживание
(в соответствии с правилами ухода за лесами)

Этапы и сроки проведения работ 08.04.2018г. по 15.12.2018г.
(дата начала и дата окончания работ)

1. Характеристика местоположения лесного участка: Ломовское лесничество, Барабановское-Наровчатское участковое лесничество, Наровчатский участок, 44 лесной квартал, 45 лесотаксационный выдел, площадь лесного участка 10 га, категория защиты лесов: Защитные полосы автомобильных дорог

2. Характеристика лесорастительных условий лесного участка: Лесостепной район, рельеф равнинный, почва С2, группа типа леса ЛП (класс бонитета) 1А

3. Исходная характеристика насаждений до проведения мероприятия по уходу за лесами проектируемая характеристика насаждений после проведения мероприятия по уходу за лесами:

Вы дел	Пло щадь, га	Состав древостоя		Возраст по породам		Высота по породам		Диаметр по породам		Кол-во деревьев по породам тыс.шт/га		Сомкн. (полнота по породам)		Подрост: состав, воз раст, высота, кол-во	
		Исх.	Проект.	Исх	Про ект	Исх	Про ект	Исх	Про ект	Исх	Про ект	Исх	Про ект	Исх	Про ект
45	10	10С	10С	45	45	21	21	22	22			0,8	0,6		

4. Основные характеристики мероприятий по уходу за лесами:

Интенсивность рубки 12 %, сомкнутость крон 0,8, объем вырубаемой древесины 365 куб.м.

5. Характеристика и объем древесины лесных насаждений, подлежащих заготовке:

Номер лесного квартала	Номер лесотаксационного выдела	Пло щадь лесосеки, га	Хозяйст во (преобладающая порода)	Поро ды	Объем, куб.м					
					Деловая				Дрова	Итого
					Крупная	Средняя	Мелкая	Всего		
44	45	10	Хвойное	С	11	39	13	63	302	365
Итого:	-	10	-	-	11	39	13	63	302	365

6. Описание технологии выполнения работ с указанием выполняемых технологических операций, последовательности их выполнения по элементам лесосеки:

6.1 Проектируемая технология ухода (название с указанием вида трелюемой (транспортируемой) древесины: безпасечная, валка деревьев бензопилой «Хускварна» в просвет между растущими деревьями, трелевка трактором МТЗ-82 в сортиментах на верхний склад, раскряжевка и обрубка сучьев производится на лесосеке, сбор порубочных остатков в кучи с последующим их перегниванием. Перед началом работ произвести уборку опасных деревьев, установку знаков безопасности, обустройство погрузочных площадок, мест хранения ГСМ и мест отдыха.

6.2 Расстояние между технологическими коридорами существующими или создаваемыми (прямолинейными или непрямолинейными): трелевка осуществляется по имеющимся прогалинам, просекам, дорогам, между деревьями.

6.3 Ширина технологических коридоров, м: 3

6.4 Количество и размеры погрузочных пунктов: 1 (50 x 50)

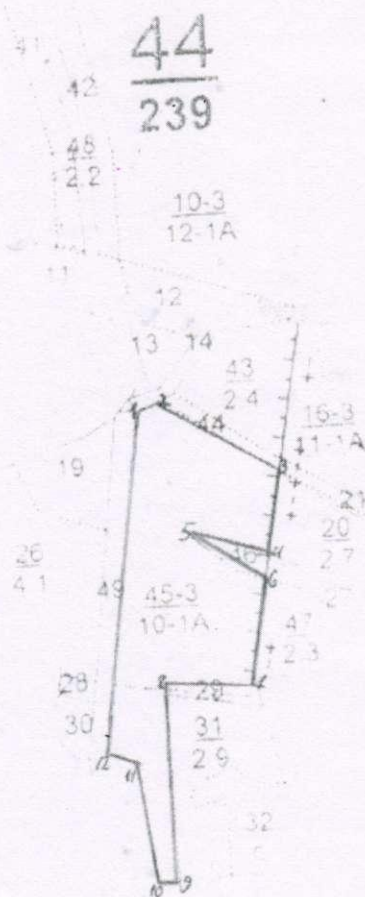
Директор ООО «Стимул» _____



Васильев В.М.

ЧЕРТЕЖ

ГКУ ПО Ломовское лесничество, участковое лесничество Барабановское-Наровчатское _____
 Участок _____ Наровчатский _____
 Кв. № _____ 44 _____, вид пользования _____ заготовка древесины _____
 Лесосека _____ 1 _____, года, деланка № _____ 2018 _____,
 Площадь _____ 10 _____ га, выдел № _____ 45 _____
 Хозяйство _____ Хв _____, способ рубки _____ Выборочная _____,
 Вид рубки _____ Прореживание _____, группа леса _____ 1 _____,
 МАСШТАБ 1 : 10000



Геоданные

№ сторон	Румбы	Мера линий м
1-2	СВ-64°	40
2-3	ЮВ-58°	220
3-4	ЮЗ-10°	120
4-5	СЗ-77°	130
5-6	ЮВ-52°	150
6-7	ЮЗ-10°	140
7-8	СЗ-88°	130
8-9	ЮВ-3°	310
9-10	СЗ-89°	30
10-11	СЗ-10°	290
11-12	СЗ-72°	50
12-1	СВ-10°	510

Исполнитель:

Восильев В. М. *[Signature]*