

Проект рубок ухода за лесами

«08» июне 2018 г.

Наименование вида мероприятия по уходу за лесами Прореживание
(в соответствии с правилами ухода за лесами)

Этапы и сроки проведения работ 08.04.2018г. по 15.12.2018г.
(дата начала и дата окончания работ)

1. Характеристика местоположения лесного участка: Ломовское лесничество, Вадинское – Беднодемьяновское – Кудеяровское участковое лесничество, Вадинский участок, 56 лесной квартал, 27 лесотаксационный выдел, площадь лесного участка 3,3 га, категория защиты лесов: зеленая зона

2. Характеристика лесорастительных условий лесного участка: Лесостепной район, рельеф овражно – балочный, почва C2, группа типа леса ЛП (класс бонитета) 1A

3. Исходная характеристика насаждений до проведения мероприятия по уходу за лесами проектируемая характеристика насаждений после проведения мероприятия по уходу за лесами:

4. Основные характеристики мероприятий по уходу за лесами:

Выдел	Площадь, га	Состав древостоя		Возраст по породам		Высота по породам		Диаметр по породам		Кол-во деревьев по породам тыс.шт/га		Сомкн. (полнота по породам)		Подрост: состав, возраст, высота, кол-во	
		Исх.	Проект.	Исх.	Проект.	Исх.	Проект.	Исх.	Проект.	Исх.	Проект.	Исх.	Проект.	Исх.	Проект.
27	3,3	8С	7С	50	50	21	21	22	22			0,8	0,7		
		2ДН	3ДН	50	50	16	16	18	18						

Интенсивность рубки 17%, сомкнутость крон 0,8, объем вырубаемой древесины 151 куб.м.

5. Характеристика и объем древесины лесных насаждений, подлежащих заготовке:

Номер лесного квартала	Номер лесотаксационного выдела	Площадь лесосеки, га	Хозяйство (преобладающая порода)	Породы	Объем, куб.м					
					Деловая				Дрова	Итого
					Крупная	Средняя	Мелкая	Всего		
56	27	3,3	Хвойное	С	13	54	13	80	71	151
Итого:		3,3	-	-	13	54	13	80	71	151

6. Описание технологии выполнения работ с указанием выполняемых технологических операций, последовательности их выполнения по элементам лесосеки:

6.1 Проектируемая технология ухода (название с указанием вида трелюемой (транспортируемой) древесины: безпасечная, валка деревьев бензопилой

«Хускварна» в просвет между растущими деревьями, трелевка трактором МТЗ-82 в сортиментах на верхний склад, раскряжевка и обрубка сучьев производится на лесосеке, сбор порубочных остатков в кучи с последующим их перегниванием. Перед началом работ произвести уборку опасных деревьев, установку знаков безопасности, обустройство погрузочных площадок, мест хранения ГСМ и мест отдыха.

6.2 Расстояние между технологическими коридорами существующими или создаваемыми (прямолинейными или непрямолинейными): трелевка осуществляется по имеющимся прогалинам, просекам, дорогам, между деревьями.

6.3 Ширина технологических коридоров, м: 3

6.4 Количество и размеры погрузочных пунктов: 1 (50 x 50)

Директор ООО «Стимул» _____ Васильев В.М.



ЧЕРТЕЖ

ГКУ ПО Ломовское лесничество, участковое лесничество Вадинское – Беднодемьяновское –

Кудеяровское _____

Участок _____ Вадинский _____

Кв. № _____ 56 _____, вид пользования _____ заготовка древесины _____

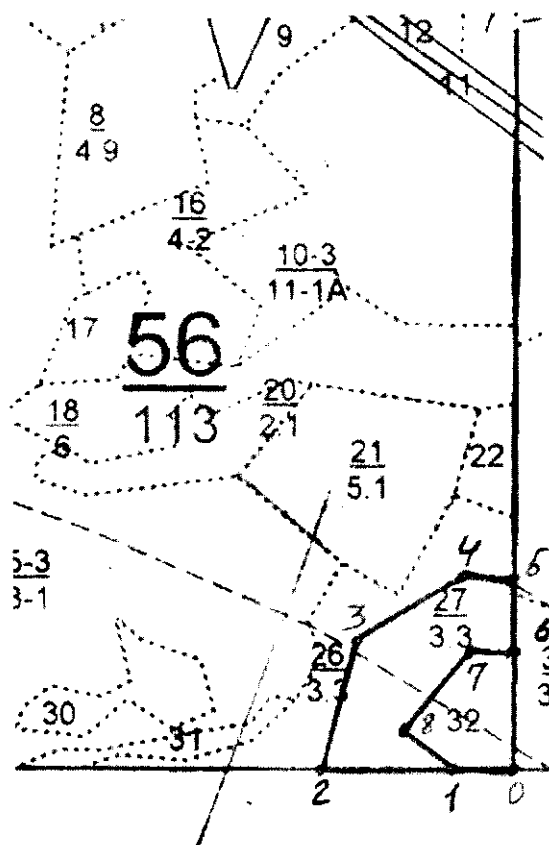
Лесосека _____ 1 _____, года, делянка № _____ 2018 _____,

Площадь _____ 3,3 _____ га, выдел № _____ 27 _____

Хозяйство _____ Хв _____, способ рубки _____ Выборочная _____,

Вид рубки _____ Прореживание _____, группа леса _____ 1 _____,

МАСШТАБ 1 : 10000



Геоданные

№ сторон	Румбы	Мера линий м
0-1	З-90°	70
1-2	З-90°	170
2-3	СВ-12°	165
3-4	СВ-59°	170
4-5	ЮВ-83°	60
5-6	Ю-0°	90
6-7	СЗ-85°	55
7-8	ЮЗ-40°	135
8-1	ЮВ-54°	75

Исполнитель:

Восинков В.М. ВЗ