

Проект рубок ухода за лесами

Наименование вида мероприятия по уходу за лесами: прореживание.
(в соответствии с правилами ухода за лесами)

Этапы и сроки проведения работ: _____.
(дата начала и дата окончания работ)

1. Характеристика местоположения лесного участка:

Ахунское лесничество, Засурское – Леонидовское участковое лесничество, Леонидовский участок, 2 лесной квартал, 33 лесотаксационный выдел, площадь лесного участка 9,1 га, категория защитных лесов – леса расположенные в лесостепных зонах.

2. Характеристика лесорастительных условий лесного участка: Лесостепной район, рельеф ровный, почва серая супесчанная, группа типа леса ЛП/С2, класс бонитета I.

3. Исходная характеристика насаждений до проведения мероприятия по уходу за лесами проектируемая характеристика насаждений после проведения мероприятия по уходу за лесами:

Выдел	Площадь, га	Состав древостоя		Возраст по породам		Высота по породам		Диаметр по породам		Сомкнутость (полнота)	
		Исх.	Проект.	Исх.	Проект.	Исх.	Проект.	Исх.	Проект.	Исх.	Проект.
33	9,1	6С	6С	40	40	15	15	16	16	0,8	0,62
		4Б	4Б	40	40	17	17	16	16		

4. Основные характеристики мероприятий по уходу за лесами: Интенсивность рубки 23 %, сомкнутость крон (полнота) 0,8, объем вырубаемой древесины 418м³.

5. Характеристика и объем древесины лесных насаждений, подлежащих заготовке:

Номер лесного квартала	Номер лесотаксационного выдела	Площадь лесосеки, га	Хозяйство	Породы	Кол-во деревьев	Объем, куб.м					
						Деловая				дрова	Итого (ликвид)
						Круп.	Сред.	мелк	всего		
2	33	9,1	хв	сосна	868		65	39	104	147	251
				береза	529	5	34	14	53	114	167
Итого:		9,1			1397	5	99	53	157	261	418

6. Описание технологии выполнения работ с указанием выполняемых технологических операций, последовательности их выполнения по элементам лесосеки:

6.1 Проектируемая технология ухода (название с указанием вида трелюемой (транспортируемой) древесины: безпасечная, валка деревьев бензопилой «Хускварна» в про свет между растущими деревьями, трелевка трактором МТЗ-82 в сортиментах на верхний склад, раскряжевка и обрубка сучьев производится на лесосеке, сбор порубочных остатков в кучи с последующим их перегниванием. Перед началом работ произвести уборку опасных деревьев, установку знаков безопасности, обустройство погрузочных площадок, мест хранения ГСМ и мест отдыха.

6.2 Расстояние между создаваемыми технологическими коридорами -

50м (непрямолинейными): трелевка осуществляется по имеющимся прогалинам, пр осекам, дорогам, между деревьями.

6.3 Ширина технологических коридоров, м: 3.

6.4 Количество и размеры погрузочных пунктов: 1 погрузочный пункт, размер погрузочного пункта 25/20 м.

Проект составил :
(должность)



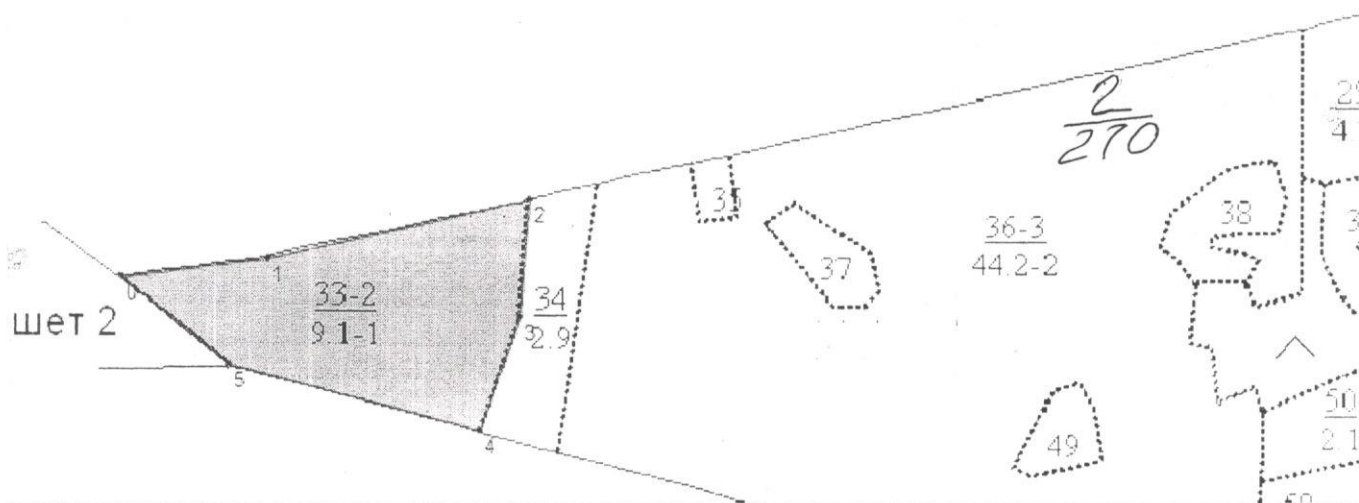
ИП Бахтеев А.В.
(Ф.И.О.)

План отвода лесосеки
под рубки ухода за лесами (прореживание)
на 2018 год
ГКУ ПО «Ахунско – Ленинское лесничество»
Засурское - Леонидовское участковое лесничество Леонидовский участок
Квартал 2 выдел 33 делянка 1 площадь 9,1 га.

хвойное хозяйство

М 1: 10000

Площадь общая, га	Площадь эксплуатационная, га
9,1	9,1



Экспликация объекта							
Номера точек	Направление рум-бы(азимуты) линий	Длина линий, м	Номер лесосе-ки	Площадь лесосеки, га	Номера точек	Направление рум-бы(азимуты) линий	Длина линий, м
Привязка			0	9,1	0-1	СВ: 83°	196,0
					1-2	СВ: 77°	352,0
					2-3	ЮЗ: 5°	157,0
					3-4	ЮЗ: 19°	160,0
					4-5	СЗ: 75°	339,0
					5-0	СЗ: 51°	188,0

Условные обозначения:



лесосека намечаемая в рубку

Исполнитель: Бахтеев А.В.