

Проект рубок ухода за лесами от 12.10.2018

Наименование вида мероприятия по уходу за лесами: ландшафтные рубки.
(в соответствии с правилами ухода за лесами)

Этапы и сроки проведения работ: с 12.11.2018 по 31.12.2018
(дата начала и дата окончания работ)

1. Характеристика местоположения лесного участка: Ахунско-Ленинское лесничество, Светлополянское Лопуховское участковое лесничество, Лопуховский участок, лесной квартал 90, лесотаксационный выдел 13, площадь лесного участка 3,3 га, категория защитных лесов – лесопарковые зоны.
2. Характеристика лесорастительных условий лесного участка: Район лесостепной, рельеф ровный, почва серая супесчанная, типа леса орт/в2, класс бонитета- II.
3. Исходная характеристика насаждений до проведения мероприятия по уходу за лесами и проектируемая характеристика насаждений после проведения мероприятия по уходу за лесами:

Выдел	Площадь, га	Состав древостоя		Возраст по породам		Высота по породам		Диаметр по породам		Сомкнутость (полнота)	
		Исх.	Проект.	Исх.	Проект.	Исх.	Проект.	Исх.	Проект.	Исх.	Проект.
13	3,3	8Ос	8Ос	55	55	22	23	24	26	0,6	0,54
		2Б	2Б	55	55	21	22	22	24		

4. Основные характеристики мероприятий по уходу за лесами: Интенсивность рубки 10 %, сомкнутость крон (полнота) 0,6, объем вырубаемой древесины 66м³.

5. Характеристика и объем древесины лесных насаждений, подлежащих заготовке:

Номер лесного квартала	Номер лесотаксационного выдела	Площадь лесосеки, га	Хозяйство	Породы	Кол-во деревьев	Объем, куб.м					
						Деловая				дрова	Итого (ликвид)
						Круп.	Сред.	мелк.	всего		
90	13	3,3	мягколиственное	Ос	45	6	2	0	8	25	33
				Б	38	3	6	0	9	13	22
				С	15	1	4	0	5	6	11
Итого:		3,3			98	10	12	0	22	44	66

6. Описание технологии выполнения работ с указанием выполняемых технологических операций, последовательности их выполнения по элементам лесосеки:

6.1 Проектируемая технология ухода (название с указанием вида трелюемой (транспортируемой) древесины: безпасечная, валка деревьев бензопилой «Хускварна» в про свет между растущими деревьями, трелевка трактором МТЗ-82 в сортиментах на верхний склад, раскряжевка и обрубка сучьев производится на лесосеке, сбор порубочных остатков в кучи с последующим их перегниванием. Перед началом работ произвести уборку опасных деревьев, установку знаков безопасности, обустройство погрузочных площадок, мест хранения ГСМ и мест отдыха.

6.2 Расстояние между создаваемыми технологическими коридорами - 50м (непрямолинейными): трелевка осуществляется по имеющимся прогалинам, про секам, дорогам, между деревьями.

6.3 Ширина технологических коридоров, м: 3.

6.4 Количество и размеры погрузочных пунктов: 1 погрузочный пункт, размер погрузочного пункта 20/20 м.

Проект составил : мастер лесозаготовок
(должность)

(подпись)

Камшин С.Н.
(Ф.И.О.)

” 12 ” октября 2018 г

Ген. директор ООО «Лесное» Орлова Е.Н.
(Ф.И.О.)

(подпись)

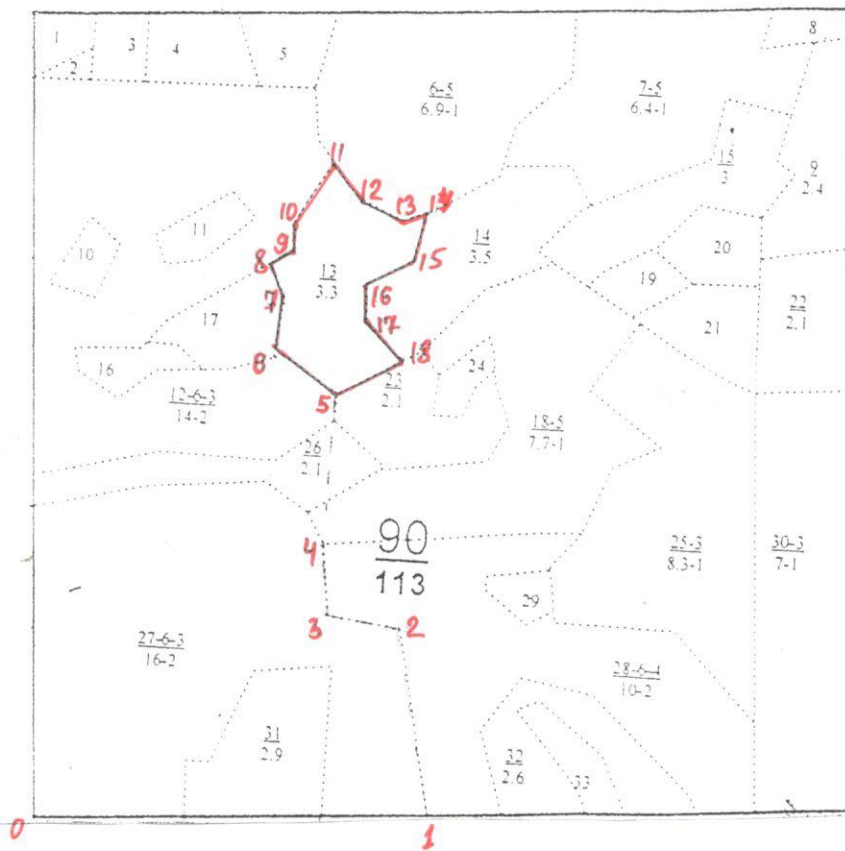
” 12 ” октября 2018 г



Схема лесосеки

Геоданные

№точек	Румбы	Длина линий,(м)
0-1	Просека	520
1-2	С-З 24	250
2-3	Ю-З 84	100
3-4	С-З 21	95
4-5	С-З 25	200
5-6	С-З 69	99
6-7	С-З 6	70
7-8	С-З 37	49
8-9	С-В 43	37
9-10	С-З 10	39
10-11	С-В 16	93
11-12	Ю-В 48	59
12-13	Ю-В 76	68
13-14	С-В 56	30
14-15	Ю-З 1	60
15-16	Ю-З 48	61
16-17	Ю-В 14	50
17-18	Ю-В 54	61
18-5	Ю-З 40	110



Исполнитель: Камшин С.Н.