

ПРОЕКТ РУБОК УХОДА

Проходная рубка

Лесничество : Кузнецкое Участковое лесничество: Дворицкое
 Квартал 78 Выделы 22 Площадь 9.0 га
 Категория защитности лесов запретные полосы рек
 Тип (группа типов) леса и тип лесорастительных условий: ОПТ В2 Бонитет 1
 Рельеф: ровный Гидрологические условия: нормальные
 Почвы: серые -лесные
 Сроки проведения работ _____
 Сроки сдачи работ и оценки результатов: _____
 Характеристика насаждения: исходная(до рубки)- проектируемая (после рубки)

Выдел	Площадь	состав древостоя		Возраст по породам		Диаметр по породам		Высота по породам		Полнота относительная		Сомкнутость (полнота G по породам)		Подрост: состав, возраст, высота, кол-во (тыс. Шт/га)	
		исх	проект	исх	проект	исх	проект	исх	проект	исх	проект	исх	проект	исх	проект
1	2	3	4	5	6	7	8	9	10	11	12	13	14	15	16
22	9	8С2Б	8С2Б	50	50	20	20	18	18	0.9	0.9			нет	нет

Характеристика деревьев по классам хозяйственно-биологической классификации с учетом выделения главных и второстепенных пород;

Лучшие деревья: главной породы, здоровые, имеющие прямые, полндревесные, достаточно очищенные от сучьев стволы, хорошо сформированные кроны, хорошее укоренение.

Вспомогательные: деревья, способствующие очищению лучших деревьев от сучьев, формированию их стволов и кроны, выполняющие почвозащитные и почвоулучшающие функции. Вспомогательные деревья могут находиться в любой части полого лесных насаждений, но преимущественно во втором ярусе.

Нежелательные (подлежащие рубки): а) мешающие росту и формированию кроны отобранных лучших и вспомогательных деревьев (охлестывающие их, затеняющие, мешающие нормальному развитию кроны и т.д.); б) неудовлетворительного состояния (сухостойные, буреломные, снеголомные, отмирающие

Поврежденные вредными организмами, животными и иными воздействиями) в) с неудовлетворительным качеством ствола и кроны и большим сбегом ствола, если эти деревья не играют полезной роли в насаждениях и их вырубка не ведет к образованию прогалин). Деревья подлежащие рубки, могут находится во всех частях полого лесного насаждения.

Интенсивность рубки ухода: по ПОЛ 20% или по лесоустройству 20 %, факт. 20 %

(В процентах от исходного запаса не учитывая объем вырубаемых сухостойных деревьев)

- объем вырубаемой древесины всего: 589 м3

- из всего по породам: Сосна 589 м3,

Проектируемая технология ухода: средне пассивная с трелевкой хлыстов за вершины

- расстояние между технологическими коридорами, существующими или создаваемыми (прямолинейными или непрямолинейными) 35-40м, прямолинейные

ширина: 4м площадь: 1,3 га количество: 9шт

- количество, размеры погрузочных пунктов: в имеющихся естественных прогалах,

- Валка деревьев под углом 45 градусов на волок бензопилой, трелевка колесным трактором за комель, раскряжка на погрузочной площадке, вывозка древесины по существующей дорожной сети(самопогрузчиком или навесным оборудованием), очистка лесосеки путем сбора порубочных остатков в мелкие кучи с оставлением их на перегнивание.

Распределение вырубаемой части древостоя на деловую и дровянную по породам:

- Сосна деловая: 301 м3 дровянная 288 м3 итого ликвидной 589 м3
 ВСЕГО : 301 м3 288 м3 197 м3

Проект составил : мастер на лесосеке

Меркулов Е.В.

Директор ООО Леспромхоз « Кузнецкий»

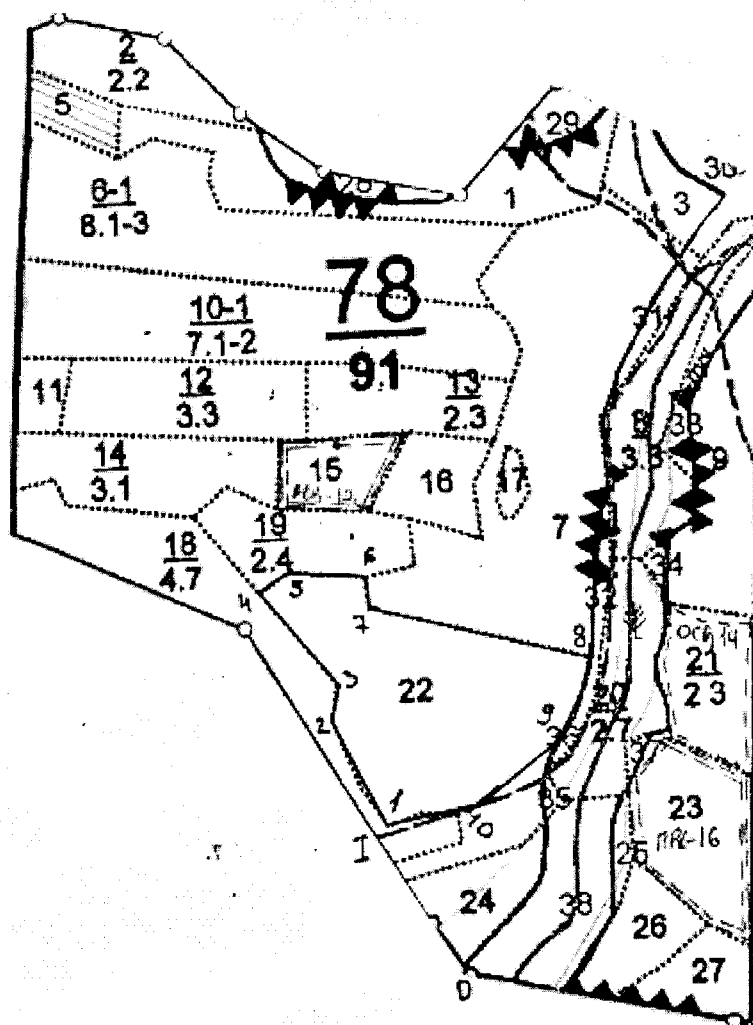
Шумкин И.Н.

**Схема(ы) размещения лесосеки, объекта лесной инфраструктуры,
лесоперерабатывающей инфраструктуры и объекта, не связанного с
созданием лесной инфраструктуры в 2018 году**

Пензенская область, Кузнецкий район

(наименование субъекта Российской Федерации, наименование муниципального района)

Лесничество (лесопарк) Кузнецкое
 Участковое лесничество Двориковское
 Урочище(при наличии) _____
 Номер лесного квартала 78
 Номера лесотаксационного выдела 2 2
 Масштаб 1:10000



Площадь общая, га		Площадь эксплуатационная, га		
9.0		9.0		
Экспликация объекта				
Номера точек	Румбы линий, °		Длина линий м	
Привязка				
0-I	просек		200	
I-4	СВ:74		20	
Лесосека				
Номер лесосе- ки	Пло- щадь лесосе- ки, га	Номера точек	Румбы линий, °	Длина линий , м
1	9.0	1-2	СЗ:29	150
		2-3	СВ:44	45
		3-4	СЗ:39	165
		4-5	СВ:59	45
		5-6	ЮВ:84	100
		6-7	ЮВ:2	30
		7-8	ЮВ:76	320
		8-9	ЮЗ:8	80
		9-10	ЮЗ:40	110
		10-1	ЮЗ:74	210

Достоверность и полноту сведений, указанных на данной странице, подтверждаю

Лично, подав(шее) лесную декларацию

Шумкин.И.Н.

Ф.И.О. Подписи (госцифровка подписи)

Дата (печать)