

ПРОЕКТ РУБОК УХОДА **Прореживание**

Лесничество : Кузнецкое Участковое лесничество: Двориновское
 Квартал 109 Выделы 15 Площадь 4,6 га
 Категория защитности лесов запретные полосы рек
 Тип (группа типов) леса и тип лесорастительных условий: ТМШ А2 Бонитет 1
 Рельеф: ровный Гидрологические условия: нормальные
 Почвы: серые -лесные
 Сроки проведения работ с 29.11.18 по 31.12.18
 Сроки сдачи работ и оценки результатов:
 Характеристика насаждения: исходная(до рубки)- проектируемая (после рубки)

Выдел	Площадь	состав древостоя		Возраст по породам		Диаметр по породам		Высота по породам		Полнота относительная		Сомкнутость (полнота G по породам)		Подрост: состав, возраст, высота, кол-во (тыс. Шт/га)	
		исх	проект	исх	проект	исх	проект	исх	проект	исх	проект	исх	проект	исх	проект
1	2	3	4	5	6	7	8	9	10	11	12	13	14	15	16
15	4,6	9С1Б	9С1Б	40	40	15	15	16	16	1	1			нет	нет

Характеристика деревьев по классам хозяйственно-биологической классификации с учетом выделения главных и второстепенных пород;

Лучшие деревья: главной породы, здоровые, имеющие прямые, полндревесные, достаточно очищенные от сучьев стволы, хорошо сформированные кроны, хорошее укоренение.

Вспомогательные: деревья, способствующие очищению лучших деревьев от сучьев, формированию их стволов и крон, выполняющие почвозащитные и почвоулучшающие функции. Вспомогательные деревья могут находиться в любой части полога лесных насаждений, но преимущественно во втором ярусе.

Нежелательные (подлежащие рубки): а) мешающие росту и формированию крон отобранных лучших и вспомогательных деревьев (охлестывающие их, затеняющие, мешающие нормальному развитию крон и т.д.); б) неудовлетворительного состояния (сухостойные, буреломные, снеголомные, отмирающие

Поврежденные вредными организмами, животными и иными воздействиями) в) с неудовлетворительным качеством ствола и кроны и большим сбегом ствола, если эти деревья не играют полезной роли в насаждениях и их вырубка не ведет к образованию прогалин). Деревья подлежащие рубки, могут находится во всех частях полога лесного насаждения.

Интенсивность рубки ухода: по ПОЛ _____ или по лесостроительству 15 %, факт. 15 %

(В процентах от исходного запаса не учитывая объем вырубаемых сухостойных деревьев)

- объем вырубаемой древесины всего: 166 м3

- из всего по породам: Сосна 164 м3,
Береза 2 м3.

Проектируемая технология ухода: средне пасека с трелевкой хлыстов за вершины

- расстояние между технологическими коридорами, существующими или создаваемыми (прямолинейными или непрямолинейными) 50м, прямолинейные

ширина: 4м

площадь: 0,34 га

количество: 17 шт

- количество, размеры погрузочных пунктов: в имеющихся естественных прогалах,

- Валка деревьев под углом 45 градусов на волок бензопилой, трелевка колесным трактором за комель, раскряжевка на погрузочной площадке, вывозка древесины по существующей дорожной сети(самопогрузчиком или навесным оборудованием), очистка лесосеки путем сбора порубочных остатков в мелкие кучи с оставлением их на перегнивание.

Распределение вырубаемой части древостоя на деловую и дровянную по породам:

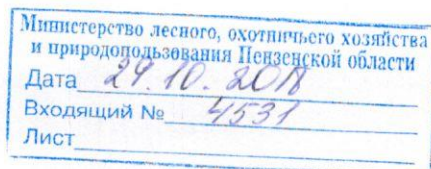
- Сосна деловая: 106 м3 дровянная 58 м3 итого ликвидной 164 м3
 - Береза деловая _____ м3 дровянная 2 м3 итого ликвидной 2 м3
ВСЕГО : 106 м3 60 м3 166 м3

Проект составил : мастер на лесосеке

Меркулов Е.В.

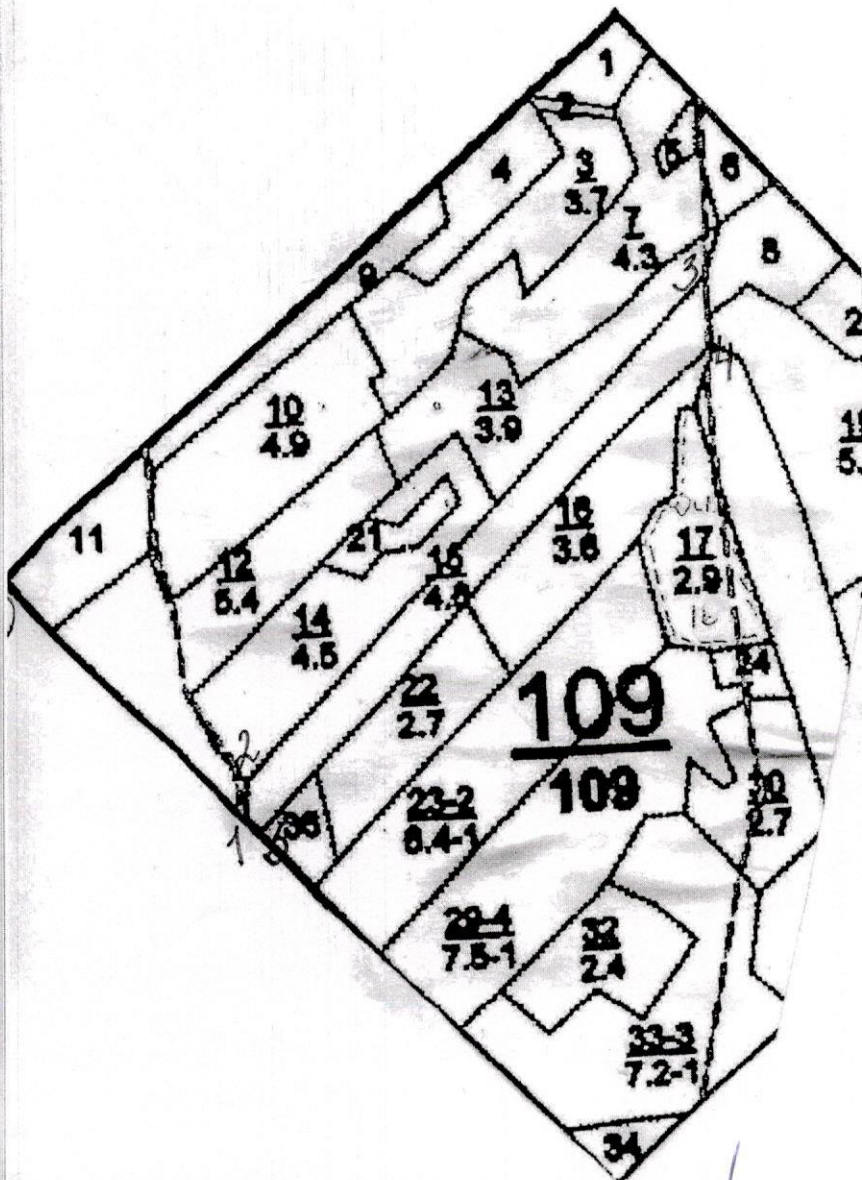
Директор ООО Леспромхоз « Кузнецкий»

Шумкин И.Н.



Пензенская область, Кузнецкий район

Масштаб 1:10000

[illegible]

Шумкин.И.Н.

Ф.И.О. Подпись (расшифровка подписи)