

Проект рубок ухода за лесами от 16.05.2018г.

Наименование вида мероприятия по уходу за лесами_: **прореживание**

(в соответствии с правилами ухода за лесами)

Этапы и сроки проведения работ: **16.06.2018-30.06.2018г.**

(дата начала и дата окончания работ)

1. Характеристика местоположения лесного участка:

Лунинское лесничество, Иваницинско-В.Шкафтинское участковое лесничество, **Иваницинский** участок, **№ 32** лесной квартал, **№10** лесотаксационный выдел, площадь лесного участка **3,9** га, категория защитности лесов: **зеленые зоны**

2. Характеристика лесорастительных условий лесного участка: Лесостепной район, рельеф: **равнинный**, почва: **темно-серые суглинистые**, группа типа леса: **ЛП С2** (класс бонитета):**1**.

3. Исходная характеристика насаждений до проведения мероприятия по уходу за лесами проектируемая характеристика насаждений после проведения мероприятия по уходу за лесами:

4.

Выдел	Площадь, га	Состав древостоя		Возраст по породам		Высота по породам		Диаметр по породам		Сомкн. (полнота по породам)	
		Исх.	Проект.	Исх	Проект	Исх	Проект	Исх	Проект	Исх	Проект
10	3,9	6С2Б2Лп+Кл	6С2Б2Лп+Кл	50	50	С-20 Б-18 Лп-16	С-21 Б-19 Лп-17	С-20 Б-20 Лп-14	С-22 Б-22 Лп-16	0,8	0,7

5. Основные характеристики мероприятий по уходу за лесами:

Интенсивность рубки **20** %, сомкнутость крон **0,8**, объем вырубаемой древесины **185** куб.м.

6. Характеристика и объем древесины лесных насаждений, подлежащих заготовке:

№ лесного квартала	№ лесотаксационного выдела	Площадь лесосеки, га	Хозяйство (преобладающая порода)	Породы	Объем, куб.м					
					Деловая				Дрова	Итого
					Крупная	Средняя	Мелкая	Всего		
32	10	3,9	Хвойное	С	28	28	5	61	12	73
				Б	14	12	0	26	53	79
				Лп	5	8	0	13	10	23
				Ос	3	0	0	3	7	10
Итого	-	-	-	-	50	48	5	103	82	185

7. Описание технологии выполнения работ с указанием выполняемых технологических операций, последовательности их выполнения по элементам лесосеки:

6.1 Проектируемая технология ухода (название с указанием вида трелюемой (транспортируемой) древесины: безпасечная, валка деревьев бензопилой «Хускварна» в просвет между растущими деревьями, трелевка трактором МТЗ-82 в сортиментах на верхний склад, раскряжевка и обрубка сучьев производится на лесосеке, сбор порубочных остатков в кучи с последующим их перегниванием. Перед началом работ произвести уборку опасных деревьев, установку знаков безопасности, обустройство погрузочных площадок, мест хранения ГСМ и мест отдыха.

6.2 Расстояние между технологическими коридорами **50м** (непрямолинейными): трелевка осуществляется по имеющимся прогалинам, просекам, дорогам, между деревьями.

6.3 Ширина технологических коридоров, : **3 м**_____

6.4 Количество и размеры погрузочных пунктов: **2 погрузочных пунктов, размер погрузочного пункта 20/25м**

Проект составил:

Директор ООО «Стимул» _____

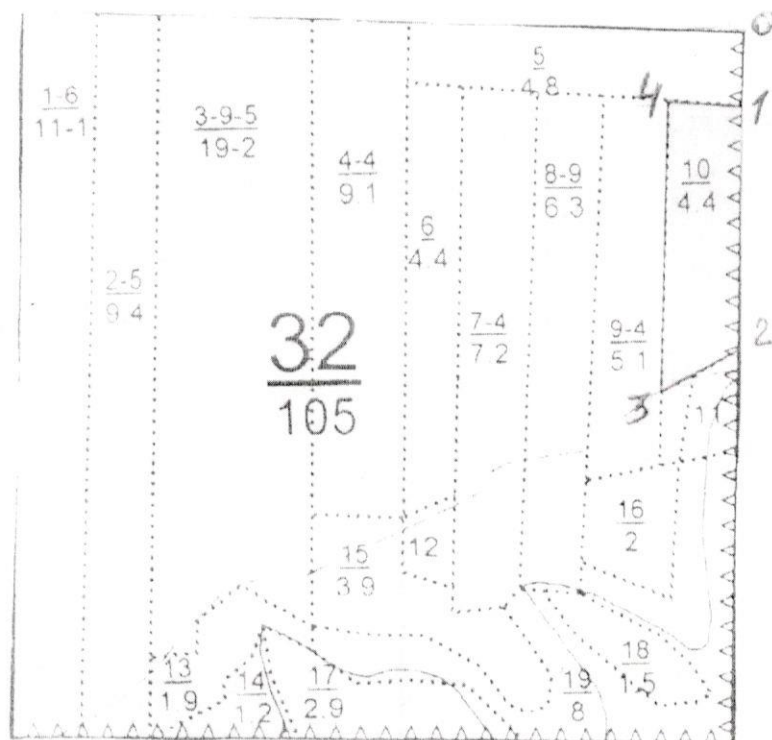


В.М. Васильев

«16» мая .2018г.

СХЕМА

Лесосеки под прореживание на 2018 год
Кв 32 выдел № 10 делянка № 1 площадь 3.9 га хоз-во хв
Иванырсинское участковое лесничество
ГКУ ПО «Луниноское лесничество»



М 1:10000

Номера точек	Румбы	Мера линий, м
0-1	просека	110
1-2	просека	350
2-3	ЮЗ:63	135
3-4	СВ:3	400
4-1	СВ:85	110

Ю

Чертил

Восильев В.Н. *ВН*