

Утверждаю:

Директор ГКУ ПО "Большевьяское лесничество"

Афонин В.Г. Ф.И.О.

" 13 " марта 20 20 г.

**ПРОЕКТ**  
**искусственного лесовосстановления (лесоразведения)**  
**на 2020 год**

Лесничество Большевьяское  
Участковое лесничество Большевьяское- Ломовское  
Участок (урочище) Ломовский  
Целевое назначение лесов Защитные  
№ квартала 46 № выдела 38 площадь участка, га 0,7

1. Категория лесокультурной площади вырубка 2019 год  
вырубка, гарь (год), прогалина, пустыри, иная  
лесоразведения \_\_\_\_\_  
осушенные болота, рекультивируемые земли, овраги, иные
2. Исходный породный состав насаждения, ед. 10С
3. Рельеф ровный
4. Почва Слабооподзоленные песчаные свежие  
тип, степень увлажнения, механический состав
5. Тип леса, тип лесорастительных условий ТМШ, А2
6. Степень задернения почвы слабая  
слабая, средняя, сильная
7. Зараженность почвы вредителями, вид, шт/га - \_\_\_\_\_
8. Количество пней 558 шт, средний диаметр 25см
9. Захламленность отсутствует  
отсутствует, слабая, средняя, сильная
10. Характеристика подроста главных (целевых) пород:
- 10.1. Средний возраст подроста, лет \_\_\_\_\_ - \_\_\_\_\_
- 10.2. Количество тыс. шт/га, всего \_\_\_\_\_ - \_\_\_\_\_, в т.ч. по породам \_\_\_\_\_ - \_\_\_\_\_
- 10.3. Средняя высота подроста, м \_\_\_\_\_ - \_\_\_\_\_
- 10.4. Размещение по площади \_\_\_\_\_ - \_\_\_\_\_  
равномерное, неравномерное, групповое
- 10.5. Состояние подроста \_\_\_\_\_ - \_\_\_\_\_  
удовлетворительное, неудовлетворительное, проектируемые мероприятия по улучшению
11. Характеристика подроста и молодняка сопутствующих древесных пород, кустарника:  
порода \_\_\_\_\_ - \_\_\_\_\_ количество, шт/га \_\_\_\_\_ - \_\_\_\_\_ средняя высота \_\_\_\_\_ - \_\_\_\_\_ м
12. Срок лесовосстановления (лесоразведения) 2020-2025гг  
начало, окончание (год)
13. Обоснование способа лесовосстановления нет возможности обеспечить лесовосстановление естественным путем  
породный состав 10С
14. Подготовка лесного участка \_\_\_\_\_ - \_\_\_\_\_  
частичная, сплошная, расчистка, корчевка пней, уборка валежника, иное
- Применяемые машины и орудия \_\_\_\_\_ - \_\_\_\_\_
15. Способы и сроки обработки почвы механизированная, бороздами. Весна 2020 год  
механизированная, ручная, полосами, бороздами, площадками, иное  
ширина 70 см, глубина (или высота) от поверхности необработанной почвы 20 см,  
Применяемые машины и орудия трактор ЛКТ-81 в агрегате с плугом ПКЛ-70
16. Размещение и размеры площадок, террас, полос, борозд на площади и их направление \_\_\_\_\_



направление борозд юго-западное через 3 м

17. Метод и способ создания лесных культур весенняя ручная посадка в дно борозды под меч «Колесова»

посадка, посев рядовой, строчно-луночный (срок проведения), ручной, механизированный

Применяемые машины и орудия меч «Колесова»

18. Количество посадочных, посевных мест на 1 га, шт. 4444

19. Размещение посадочных, посевных мест: расстояние между рядами (площадками) 3,0 м,  
в рядах (в площадках) 0,75 м

20. Схема смешения пород С-С-С

21. Потребность в посадочном, посевном материале на всю площадь по породам, шт (кг)  
сосна 3111

22. Характеристика посадочного материала по породам стандартные сеянцы сосны двухлетки с ОКС; d корневой шейки – 3 мм, h стволика - 10 см

материал (сеянцы, саженцы), происхождение, возраст (лет), размеры стволика (высота, диаметр корневой шейки)

23. Характеристика посевного материала по породам

материал (семена), класс качества, селекционная категория

24. Способ подготовки семян к посеву

снегование, стратификация, обработка фунгицидами, иная

25. Виды и способы ухода, их кратность по годам

**1 год - 3-х кратный агротехнический**

**2 год - 2-х кратный агротехнический**

**3 год - 1- кратный агротехнический**

**4 год - 1 кратный лесоводственный**

26. Приживаемость лесных культур, % 1 год не менее 85%

27. Противопожарные и защитные мероприятия противопожарный мониторинг лесных культур и прилегающих к ним лесных участков

28. Проектируемые показатели оценки качества восстанавливаемых лесов

Проектируемый породный состав, ед 10С

в возрасте отнесения к покрытым лесной растительностью землям

Параметры молодняков, которые подлежат отнесению к землям, занятым лесными насаждениями: возраст 6

количество деревьев главных пород, тыс. шт/га, всего не менее 2,0

в т.ч. по породам сосна

средняя высота деревьев главных пород не менее, м 1,3

29. Намечаемые сроки обследования (инвентаризации), годы 2020, 2022, 2024

30. Проектируемый год отнесения лесных культур, к землям, занятым лесными насаждениями  
2025

**К Проекту прилагаются:**

1. Карточка обследования лесного участка - 1 экз.

2. План участка, масштаб 1:10000 - 1 экз.

Составил участк. лесничий:

должность

подпись

Ф.И.О.

" 6 " сентября 2019 г

Проверил: инженер лесовосстановления

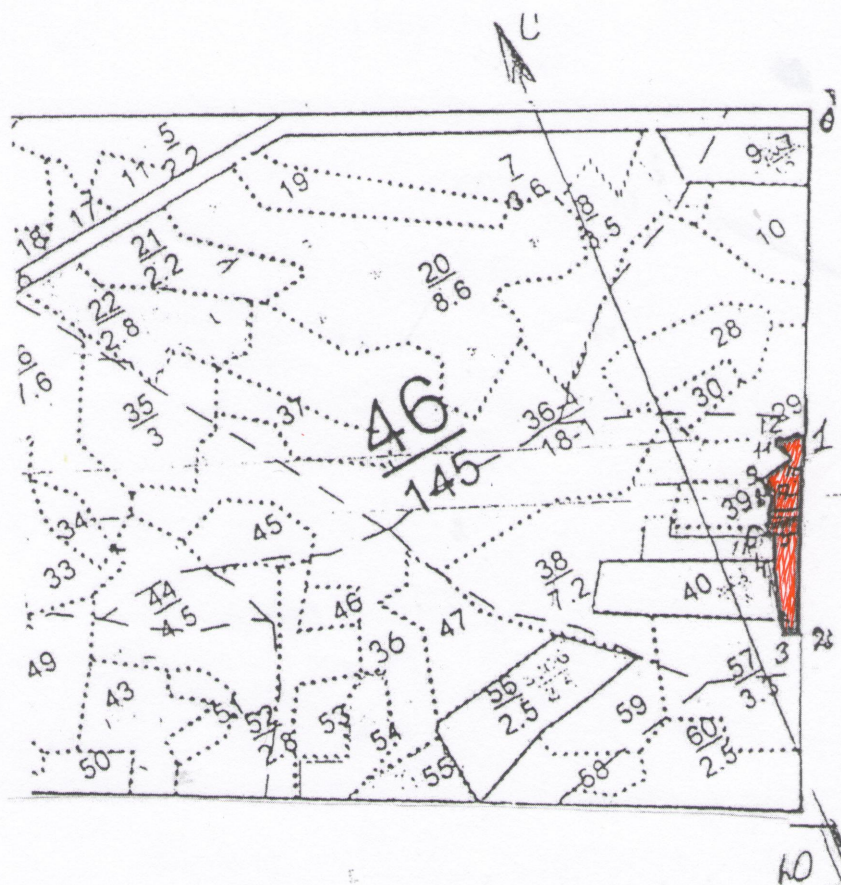
Коротков В.А.

" 9 " сентября 2019 г



# Чертёж

Проекта лесовосстановления на весну 2020 года  
по Большевьясскому-Ломовскому участковому лесничеству  
Квартал 46 выдел 38 дел 1 площадь 0,7 га ( Ломовский участок)  
Масштаб 1:10000



№ точек	Румбы	Мера линий
0-1	ЮЗ:21	436
1-2	ЮЗ:21	282
2-3	СЗ:69	18
3-4	СВ:12	110
4-5	СВ:24	37
5-6	СЗ:69	14
6-7	СВ:21	43
7-8	СЗ:69	12
8-9	СВ:4	26
9-10	СВ:77	41
10-11	СЗ:59	16
11-12	СВ:21	36
12-1	ЮВ:69	30

Чертеж выполнил: *Александр* *Александровна* *В.И.*