

Утверждаю:
Директор ГКУ ПО "Большевьяское лесничество"
Афонин В.Г. Ф.И.О.
" 12 " сентября 2019 г.

ПРОЕКТ
искусственного лесовосстановления (лесоразведения)
на 2020 год

Лесничество Большевьяское
Участковое лесничество Большевьяское- Ломовское
Участок (урочище) Большевьяский
Целевое назначение лесов Защитные
№ квартала 84 № выдела 27 площадь участка, га 0,14

1. Категория лесокультурной площади вырубка 2019 год
лесоразведения _____
вырубка, гарь (год), прогалина, пустыри, иная
осушенные болота, рекультивируемые земли, овраги, иные
2. Исходный породный состав насаждения, ед. 10С
3. Рельеф ровный
4. Почва Слабооподзоленные песчаные свежие
тип, степень увлажнения, механический состав
5. Тип леса, тип лесорастительных условий ТМШ, А2
6. Степень задернения почвы слабая
слабая, средняя, сильная
7. Зараженность почвы вредителями, вид, шт/га _____
8. Количество пней 132 шт/га, средний диаметр 28 см
9. Захламленность отсутствует
отсутствует, слабая, средняя, сильная
10. Характеристика подроста главных (целевых) пород:
10.1. Средний возраст подроста, лет _____
10.2. Количество тыс. шт/га, всего _____, в т.ч. по породам _____
10.3. Средняя высота подроста, м _____
10.4. Размещение по площади _____
равномерное, неравномерное, групповое
- 10.5. Состояние подроста _____
удовлетворительное, неудовлетворительное, проектируемые мероприятия по улучшению
11. Характеристика подроста и молодняка сопутствующих древесных пород, кустарника:
порода _____ количество, шт/га _____ средняя высота _____ м
12. Срок лесовосстановления (лесоразведения) 2020-2025 гг
начало, окончание (год)
13. Обоснование способа лесовосстановления нет возможности обеспечить лесовосстановление естественным путем
породный состав 10С
14. Подготовка лесного участка _____
частичная, сплошная, расчистка, корчевка пней, уборка валежника, иное
- Применяемые машины и орудия _____
15. Способы и сроки обработки почвы механизированная, бороздами. Осень 2019 год
механизированная, ручная, полосами, бороздами, площадками, иное
ширина 70 см, глубина (или высота) от поверхности необработанной почвы 20 см,
Применяемые машины и орудия трактор МТЗ-82 в агрегате с плугом ПКЛ-70

16. Размещение и размеры площадок, террас, полос, борозд на площади и их направление _____
направление борозд юго-западное через 3 м

17. Метод и способ создания лесных культур весенняя ручная посадка в дно борозды под меч «Ко.

посадка, посев рядовой, строчно-луночный (срок проведения), ручной, механизированный

Применяемые машины и орудия меч «Колесова»

18. Количество посадочных, посевных мест на 1 га, шт. 4444

19. Размещение посадочных, посевных мест: расстояние между рядами (площадками) 3,0 м,
в рядах (в площадках) 0,75 м

20. Схема смешения пород С-С-С

21. Потребность в посадочном, посевном материале на всю площадь по породам, шт (кг)

сосна 622

22. Характеристика посадочного материала по породам сеянцы сосны двухлетки с ОКС; d
корневой шейки – не менее 3 мм, h стволика – не менее 10 см

материал (сеянцы, саженцы), происхождение, возраст (лет), размеры стволика (высота, диаметр корневой шейки)

23. Характеристика посевного материала по породам _____

материал (семена), класс качества, селекционная категория

24. Способ подготовки семян к посеву _____

снегование, стратификация, обработка фунгицидами, иная

25. Виды и способы ухода, их кратность по годам _____

1 год - 3-х кратный агротехнический

2 год - 2-х кратный агротехнический

3 год - 1- кратный агротехнический

4 или 5 год - по необходимости 1 кратный лесоводственный

26. Приживаемость лесных культур, % 1 год не менее 85%

27. Противопожарные и защитные мероприятия проведение минерализованных полос и уход за
ними

28. Проектируемые показатели оценки качества восстанавливаемых лесов

Проектируемый породный состав, ед 10С

в возрасте отнесения к покрытым лесной растительностью землям

Параметры молодняков, которые подлежат отнесению к землям, занятым лесными
насаждениями: возраст 6

количество деревьев главных пород, тыс. шт/га, всего не менее 2,0 тыс. шт

в т.ч. по породам сосна 3,2

средняя высота деревьев главных пород не менее, м не менее 1,3 м

29. Намечаемые сроки обследования (инвентаризации), годы 2020, 2022, 2024

30. Проектируемый год отнесения лесных культур, к землям, занятым лесными насаждениями

2025

К Проекту прилагаются:

1. Карточка обследования лесного участка - 1 экз.

2. План участка, масштаб 1:10000 - 1 экз.

Составил лесник КФХ "Леонов В.В."

должность

подпись

Панов Н.Н.

Ф.И.О.

" 10 " сентября 2019 г

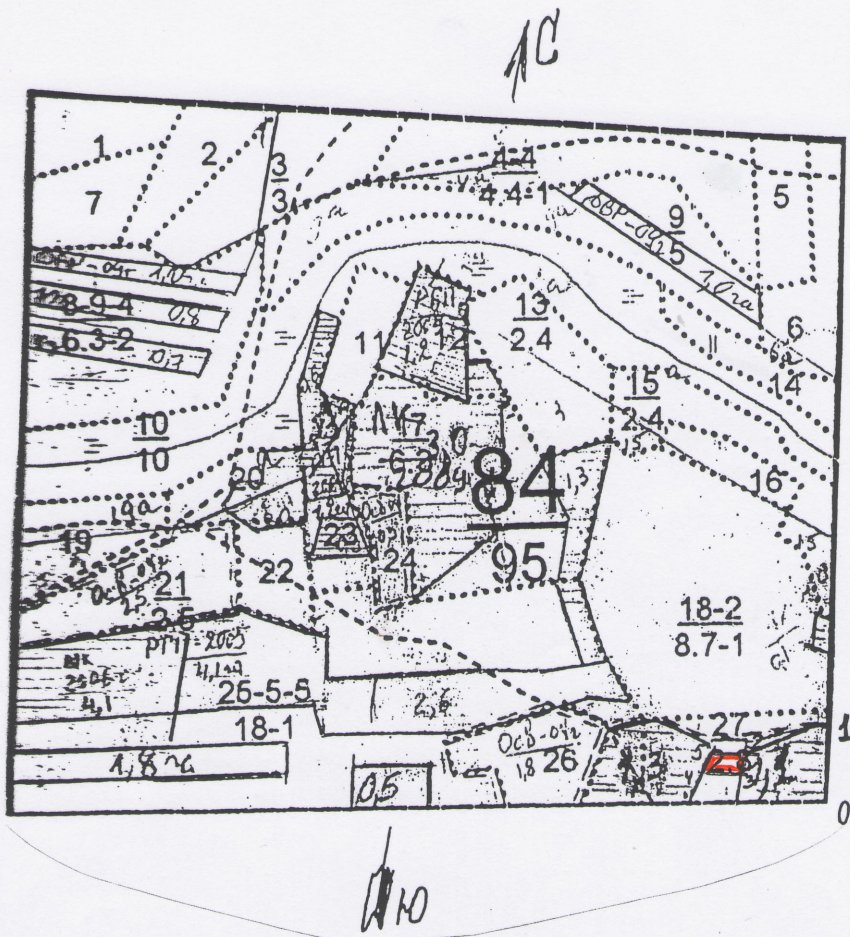
Проверил: инженер лесовосстановления

Коротков В.А.

" 10 " сентября 2019 г

Чертёж

Проекта лесовосстановления на весну 2020 года
по Большевьясскому-Ломовскому участковому лесничеству
Квартал 84 выдел 27 площадь дел 2 0,14 га (Вьясский участок)
Масштаб 1:10000



№ точек	Румбы	Мера линий
0-1	СЗ:5	95
1-2	ЮЗ:59	112
2-3	ЮВ:5	25
3-4	ЮЗ:79	52
4-5	СВ:15	25
5-2	СВ:79	60

Чертёж выполнил:

Панов Н.Н.