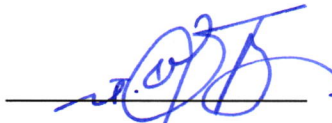


УТВЕРЖДАЮ:
Врио Министра лесного, охотничьего
хозяйства и природопользования
Пензенской области

 И.В. Галкин
« 28 » июня 2021 г.

АКТ
лесопатологического обследования № 1

лесных насаждений Лопатинского лесничества
Пензенской области

Способ лесопатологического обследования: 1. Визуальный ☐

2. Инструментальный ☒

Место проведения:

Участковое лесничество	Участок	Квартал	Выдел	Площадь выдела, га	Лесопато- логический выдел	Площадь лесопато- логического выдела, га
Лопатинское- Козловское	Лопатинский	105	3	8,6	1	6,2

Лесопатологическое обследование проведено на общей площади 6,2 га

Кадастровый номер участка:

(для участков, предоставленных в постоянное (бессрочное) пользование, аренду)

Документ о праве пользования:

(тип документа о праве пользования, дата, номер, вид разрешенного использования лесов)

2. Инструментальное (детальное) обследование лесных насаждений

2.1. Лопатинское лесничество

Лопатинское-Козловское участковое лесничество

Лопатинский участок

Квартал 105 Выдел 3 Лесопатологический выдел 1

Наличие ограничений или особенностей участка, влияющих на назначение СОМ:

(отметка о наличии ООПТ, ОЗУ, водоохранной зоны, радиоактивного загрязнения лесов, угрозы возникновения очагов вредных организмов или пожарной опасности в лесах и др.).

2.2. Фактическая таксационная характеристика лесного насаждения не соответствует таксационному описанию.

Причины несоответствия:

Давность лесоустройства. Расхождение по запасу и полноте более чем на 10% и на 0,1 единицу соответственно.

Ведомость лесных участков с выявленными несоответствиями таксационным описаниям приведена в приложении 1 к Акту.

2.3. Состояние насаждений:

- с нарушенной устойчивостью (средневзвешенная категория состояния ≥1,51-≤4,50)
- с утраченной устойчивостью (средневзвешенная категория состояния ≥4,51)
- устойчивое (средневзвешенная категория состояния ≤1,50)

X

2.4. Причины ослабления, повреждения, средневзвешенная категория состояния насаждения:

Губка корневая (466), бурелом прошлых лет (822)

2.4.1. Заселено (отработано) стволовыми вредителями:

Вид вредителя	Порода	Встречаемость заселенных деревьев, % от запаса породы	Встречаемость отработанных деревьев, % от запаса породы	Степень заселения лесного насаждения (слабая, средняя, сильная)

2.4.2. Повреждено огнем:

Вид пожара	Порода	Состояние корневых лап		Состояние корневой шейки		Подсушивание луба		Обугленность древесины >1/3 высоты ствола	
		% поврежден. огнем корней	% деревьев с данным повреждением	ожог корн. шейки по окружности (1/4;2/4;3/4; более 3/4)	% деревьев с данным повреждением	по окружности (1/4;2/4;3/4; более 3/4)	% деревьев с данным повреждением	по окружности ствола (менее 1/2; более 1/2)	% деревьев с данным повреждением

2.4.3. Поражено болезнями:

Болезнь / возбудитель	Порода	Встречаемость, % от запаса насаждения	Степень поражения лесного насаждения (слабая, средняя, сильная)
Губка корневая (466)	Сосна	22,0	средняя

2.5. Выборке подлежит

ослабленных
сильно ослабленных
усыхающих
свежего сухостоя
свежего ветровала
свежего бурелома
старого сухостоя
старого ветровала
старого бурелома

_____ %	(причины назначения)	_____
_____ %	(причины назначения)	_____
<u>0,1</u> %	(причины назначения)	<u>Губка корневая</u>
<u>2,6</u> %		
_____ %		
_____ %		
<u>15,2</u> %		
_____ %		
<u>4,1</u> %		

0,7

0,3

С целью предотвращения негативных процессов или снижения ущерба от их воздействия назначено:

Средневзвешенная категория состояния: 2,55

Ведомость временной пробной площади и абрис участка прилагаются (приложение 2 и 3 к Акту).

Не складировать древесину у стены леса, обеспечить своевременное сжигание (в непожароопасный период) или вывоз порубочных остатков после проведения рубки.

Дата составления документа: 15.06. 2021 г.

ФИО Зотова М.С. Организация СППК "Лесовод"

Должность Мастер леса Подпись  Телефон 8-927-395-48-68

Ведомость участков леса с выявленными несоответствиями таксационным описаниям

Пензенская область
Лопатинское-Козловское участковое лесничество


Лопатинское лесничество
Лопатинский участок

Год проведения лесоустройства	№ квартала	№ выдела	Площадь выдела, га	Целевое назначение лесов	Категория защитных лесов	ОЗУ	Источник данных	№ лесопатологического выдела	Площадь лесопатологического выдела, га	Таксационная характеристика								Заложено пробных площадей		
										состав	порода	возраст, лет	средняя высота, м	средний диаметр, см	тип леса	полнота	бонитет	запас, кубм/га	количество, шт	общая площадь, га
1	2	3	4	5	6	7	8	9	10	11	12	13	14	15	16	17	18	19	20	21
2005	105	3	8,6	1	148		ТО	X	X	10С+Б	С	40	18	18	ЛП	0,8	1а	250		
							Ф	1	6,2	10С	С	55	23	24	ЛП	0,7	1а	186 (238)	2	0,8

Условные обозначения: ТО - таксационные описания
Ф - фактическая характеристика лесного насаждения

Исполнитель работ по проведению лесопатологического обследования:

Мастер леса Зотова М.С.

Подпись 

Дата составления документа 15.06.2021г.

Телефон 8-927-395-48-68

Результаты проведения лесопатологических обследований лесных насаждений за июнь 2021г.

Пензенская область
Лопатинское-Козловское участковое лесничество

Лопатинское лесничество
Лопатинский участок

№ квартала	№ выдела	Площадь выдела, га	Целевое назначение лесов	Категория защитных лесов	ОЗУ	№ лесопатологич выдела	Площадь лесопатологич выдела, га	Таксационная характеристика лесного насаждения								Число деревьев на пробе, шт	Распределение деревьев по категориям состояния, % от запаса												Причина ослабления, повреждения	Подлежит рубке, % от запаса	Назначен меропр-я				
								состав	порода	возраст	средняя высота, м	средний диаметр, см	тип леса	полнота	бонитет		запас, куб. м/га	Н	Р	Н	Р	Н	Р	Н	Р	свежий сухостой	свежий ветровал	свежий бурелом			старый сухостой	старый ветровал	старый бурелом	вид	площадь, га
105	3	8,6	1	148		1	6,2	10С	С	55*	23*	24*	ЛП	0,7*	1а	186 (238)*	361	10,9		67,1					0,1	2,6			15,2		4,1	466, 822	22,0	ВСП	6,2

Условные обозначения: Н - деревья не подлежат рубке; Р - деревья подлежат рубке.

Примечание: показатели, не соответствующие таксационному описанию, отмечаются "*"

Исполнитель работ по проведению лесопатологического обследования:

Мастер леса Зотова М.С.

Подпись



Дата составления документа 15.06.2021г.

ВРЕМЕННАЯ ПРОБНАЯ ПЛОЩАДЬ № 1

1.1. Пензенская область

Лопатинское-Козловское уч. лесничество

Квартал 105 Выдел 3
Лесопатологический выдел 1

Лопатинское лесничество

Лопатинский участок

Площадь выдела 8,6 га
Площадь лесопатологического выдела 6,2 га.

1.2. Метод перече́та:

сплошной, ленты пере́чета, круговые площадки постоянного радиуса, реласкопические площадки
(нужное подчеркнуть).

Количество лент / площадок 2 шт.

Размеры площадок (длина × ширина / радиус) 400 x 10 м.

Размер временной пробной площади: 0,8 га.

1.3. Фактическая таксационная характеристика насаждения:

Состав 10С возраст 55 лет; тип леса ЛП полнота 0,7
бонитет 1а запас на га 186 (238) кбм
возобновление _____

1.4. Номер очага вредных организмов _____

Тип очага вредных организмов: эпизодический, хронический (подчеркнуть).

Фаза развития очага вредных организмов: начальная, нарастания численности, собственно вспышка, кризис (подчеркнуть).

1.5. Причина ослабления, повреждения насаждения и время:

Губка корневая (466), бурелом прошлых лет (822)

Состояние насаждения:

Крона сильно ажурная. Хвоя серая, желто-зелёная живая, местами отсутствует. Прирост слабый. Усыхание более 2/3 ветвей. Наблюдается наличие гнили в нижней части стволов, слом стволов под кроной прошлых лет. Есть куртины сухостойных деревьев. Состояние насаждения: сильно ослабленное, с нарушенной устойчивостью.

Средневзвешенная категория состояния насаждения: 2,55

1.6. Назначенные мероприятия:

Выборочная санитарная рубка интенсивностью 22%

Исполнитель работ по проведению лесопатологического обследования:

Мастер леса Зотова М.С.

Подпись 

Дата составления документа 15.06. 2021 г.

ВЕДОМОСТЬ ПЕРЕЧЕТА ДЕРЕВЬЕВ

(для сплошного, ленточного и перечета на круговых площадках постоянного радиуса)

Квартал: 105

Выдел: 3

Размер ПП: 0,8 га

Порода: Сосна

Средневзвешенная категория состояния: 2,55

Степени толщины, см	Количество деревьев по категориям состояния, шт.															Всего		
	1		2		3		4		5		в том числе						шт / куб. м	в т.ч. подлежит рубке, %
											5 (а,б,в)			5 (г,д,е)				
	н	з	н	з	н	з	н	з	н	з	н	з	о	н	з	о		
8																		
12			1				1		4		1			3			6	83
16			31						18					18			49	37
20	1		46						23					23			70	33
24	7		61						25		4			21			93	27
28	6		49						18		3			15			73	25
32	9		39						7		1			6			55	13
36	3		10						1					1			14	7
40	1																1	
44																		
Итого	27		237				1		96		9			87			361	27
Итого, кубм	20,8		127,9				0,1		41,7		4,9			36,8			190,5	22
Итог,%	10,9		67,1				0,1		21,9		2,6			19,3			100,0	22,0

Причины назначения в рубку деревьев категорий состояния:

- 1 _____
- 2 _____
- 3 _____
- 4 Губка корневая

По насаждению: 10С

Средневзвешенная категория состояния: 2,55

Степени толщины, см	Количество деревьев по категориям состояния, шт.															Всего		
	1		2		3		4		5		в том числе						шт / куб. м	в т.ч. подлежит рубке, %
											5 (а,б,в)			5 (г,д,е)				
	н	з	н	з	н	з	н	з	н	з	н	з	о	н	з	о		
8																		
12			1				1		4		1			3			6	83
16			31						18					18			49	37
20	1		46						23					23			70	33
24	7		61						25		4			21			93	27
28	6		49						18		3			15			73	25
32	9		39						7		1			6			55	13
36	3		10						1					1			14	7
40	1																1	
44																		
Итого	27		237				1		96		9			87			361	27
Итого, кубм	20,8		127,9				0,1		41,7		4,9			36,8			190,5	22
Итог,%	10,9		67,1				0,1		21,9		2,6			19,3			100,0	22,0

Причины назначения в рубку деревьев категорий состояния:

- 1 _____
- 2 _____
- 3 _____
- 4 Губка корневая

Абрис участка

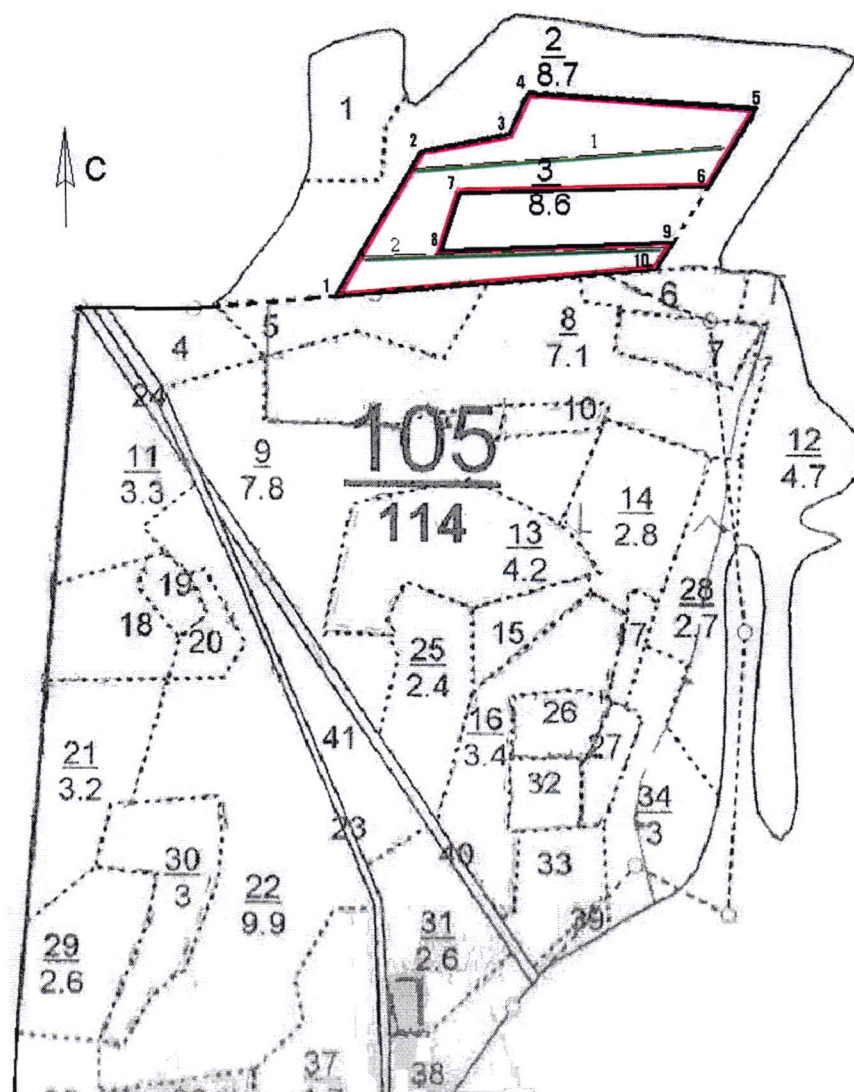
Лопатинское лесничество

Лопатинское-Козловское уч. лесничество

Лопатинский участок

квартал 105 выдел 3 л/п выдел 1

М 1:10000



Пространственное размещение лесопатологических выделов

№ то-чек	Координаты		Длина, м
	в.долгота	с.широта	
1	45.86208	52.57090	215
2	45.86371	52.57256	114
3	45.86537	52.57275	57
4	45.86575	52.57322	289
5	45.87003	52.57302	117
6	45.86912	52.57212	316
7	45.86444	52.57206	76
8	45.86409	52.57141	295
9	45.86846	52.57148	42
10	45.86811	52.57117	408
1	45.86208	52.57090	



Условные обозначения:

1 — номера опорных точек

1 № ленты перечета

— граница л/п выдела

— ленты перечета

№ квар-тала	№ вы-дела	№ лесо-патолог-выдела	Размеры ленты перечета				Координаты начала, конца и поворотных точек лент перечета	
			№ лен-ты	длина, м	шири-на, м	площадь, га		
105	3	1	1	400	10	0,4	45.86362 45.86940	52.57236 52.57259
105	3	1	2	400	10	0,4	45.86261 45.86830	52.57135 52.57143

Исполнитель работ по проведению лесопатологического обследования:

Мастер леса Зотова М.С.

Подпись

М.С. Зотова

Дата составления документа 15.06.2021 г.

: N	: Пло-	: Состав. Подрост, по:	Я: Вы-	: Эле-	: Воз: Вы-	: Ди: Кл: Гр: Во:	Тип	: Полн: Запас сырора	ст. : Кл:	Запас на выделе, дес. МЗ	:	:	
: вы-	: щадь,	: длесок покров, поч:	: со-	: мент:	:	: ас: уп:	:	: ота :	леса, дес. МЗ	: ас:	-----	:	
: де-	:	: ва, рельеф, особенн:	Р: та :	:	: ра	: со- ам: с	: па: ни:	леса	:	-----	: с су- ре- еди-: захла	млн. : Хозяйственные:	
: ла :	га	: ости выдела. Отмет:	:	: ле-	:	:	:	:	: Сумм:	на : общий:	в т.ч. : хо- :	нич-: -----	
:	:	: ка о порослевом	: У: я-	: са	: ст	: та	: ет: во: во: те:	:	: а пл:	:	: по	: то: стоя: дин	: ные : : мероп
:	:	: происх. Наимен. кат:	: ру-	:	:	:	: зр: зр:	: ТЛУ	: оща-:	1 :	на : сос-	: ва:	: дер.: общий: лик-
:	:	: ег. незалес. земель:	: С: са-	:	:	:	: р	: ас: ас: т	: дей :	:	: тав-	: рн: (ста:	: : : :
:	:	: Хар. лесных культур	:	:	:	:	: та: та:	:	: сече:	га : выдел:	: ляю-	: ос: ро-	: ест.: : вида:
:	:	: Кадастров. оценка	:	:	:	:	:	:	: ний :	:	: шим	: ти: го):	: воз.: : :

: 1 : 2 : 3 : 4 : 5 : 6 : 7 : 8 : 9 : 10 : 11 : 12 : 13 : 14 : 15 : 16 : 17 : 18 : 19 : 20 : 21 : 22 : 23 : 24 :

подлесок: ЛП ВРК средний
повреждение болезнями леса, дуб низкоств., сильная, сердцевинная гниль
опушки по гран. с безлес. прост.

культуры-, состояние хорошие
опушки по гран.с безлес.прост.

культуры-, состояние хорошие
полнота неравномерная

повреждение болезнями леса, дуб низкоств., сильная, сердцевинная гниль
опушки по гран.с безлес.прост.

полнота неравномерная

культуры-, состояние удовлетворительные

проходн.р.2оч
10%

МАТЕРИАЛЫ ФОТОФИКСАЦИИ

в 105 квартале 3 выделе (лесопатологический выдел 6,2 га) Лопатинского участка
Лопатинского-Козловского участкового лесничества Лопатинского лесничества



