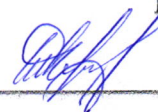


УТВЕРЖДАЮ:
Заместитель Министра лесного, охотничьего
хозяйства и природопользования
Пензенской области


И.А. Чернышов
« 22 » декабря 2020 г.

АКТ
лесопатологического обследования № 1353
лесных насаждений Лопатинского лесничества
Пензенской области

Способ лесопатологического обследования: 1. Визуальный ☐

2. Инструментальный ☒

Место проведения:

Участковое лесничество	Урочище (дача)	Квартал (кварталы)	Выдел (выделы)	Площадь, га
Даниловское		31	5	20,0 (8,0)

Лесопатологическое обследование проведено на общей площади 8,0 га

2. Инструментальное обследование лесного участка квартал 31 выдел 5 площадь 20,0 га

2.1 Фактическая таксационная характеристика лесного насаждения соответствует (не соответствует)

(нужное подчеркнуть) таксационному описанию. Причины несоответствия: Расхождение по запасу более чем на 10 %, расхождение по полноте более чем на 0,1 единицу

Ведомость лесных участков с выявленными несоответствиями таксационным описаниям приведена в приложении № 1 к Акту.

2.2 Состояние насаждений: с нарушенной устойчивостью ☒ с утраченной устойчивостью ☐

причины повреждения: Губка корневая (466), воздействие шквалистых и ураганных ветров, повлекшее слом стволов деревьев прошлых лет (822).

заселено (отработано) стволовыми вредителями

Вид вредителя	Порода	Встречаемость (% заселённых деревьев)	Степень заселения лесного насаждения (слабая, средняя, сильная) (слабая, средняя, сильная)

Повреждено огнём

Вид пожара	Порода	Состояние корневых лап		Состояние корневой шейки		Подсушивание луба	
		процент повреждённых огнём корней	процент деревьев с данным повреждением	ожог корневой шейки по окружности (1/4; 2/4; 3/4; более 3/4)	процент деревьев с данным повреждением	по окружности (1/4; 2/4; 3/4; более 3/4)	процент деревьев с данным повреждением

Поражено болезнями

Вид болезни	Порода	Встречаемость (% поражённых деревьев)	Степень поражения лесного насаждения (слабая, средняя, сильная)
Губка корневая	Сосна	41,3	сильная

2.3 Выборке подлежит 41,3 % деревьев

в том числе:

ослабленных % (причины назначения)
сильно ослабленных 1,5 % (причины назначения) Губка корневая
усыхающих 0 % (причины назначения)
свежего сухостоя 0 %

в том числе:

свежего ветровала %
свежего бурелома %

старого ветровала %

в том числе: старого бурелома 32,7 %

старого сухостоя 7,1 %

2.4 Полнота лесного насаждения после уборки деревьев, подлежащих рубке, составит 0,4

Критическая полнота для данной категории лесных насаждений составляет 0,3

ЗАКЛЮЧЕНИЕ

С целью предотвращения негативных процессов или снижения ущерба от их воздействия рекомендовано: В кв. 31 выд. 5 на площади 8,0 га назначается проведение ВСП (512) интенсивностью 41,3%, СКС 2,7 насаждение с нарушенной устойчивостью.

Участковое лесничество	Урочище (дача)	Квартал	Выдел	Площадь выдела, га	Вид мероприятия	Площадь мероприятия, га	Порода	Запас на выдел, кбм	Крайние сроки проведения
Даниловское		31	5	20,0	ВСП (512)	8,0	Сосна	1024	2021-2022 гг

Ведомость перечета деревьев назначенных в рубку и абрис лесного участка прилагаются (приложение №№ 2 и 3 к Акту)
Меры по обеспечению возобновления **нет**

Мероприятия, необходимые для предупреждения повреждения или поражения смежных насаждений

Проведение СОМ до начала размножения вредных организмов (планирование рубки преимущественно в зимний период)

Обеспечить своевременное сжигание, мульчирование или вывоз порубочных остатков после проведения рубки

Сведения для расчета степени повреждения

Год образования старого сухостоя **2012**

Основная причина повреждения древесины

Губка корневая (пестрая гниль, корней и нижней части ствола), Слом
ствола под кроной прошлых лет

Дата проведения обследований **27.11.2020 год**

Исполнитель работ по проведению лесопатологических обследований:

ФИО Куликов А.Г. _____ Подпись 

Ведомость лесных участков с выявленными несоответствиями таксационным описаниям

Источник данных	Год проведения лесоустройства	Номер квартала	Номер выдела	Площадь выдела, га	Целевое назначение лесов	Категория защитных лесов	Номер лесопатологического выдела	Площадь лесопатологического выдела, га	Таксационная характеристика										Заложено пробных площадей	
									состав	порода	возраст, лет	средняя высота, м	средний диаметр, см	тип леса	ТУМ	полнота	бонитет	запас, кубм/га	количество, шт.	общая площадь, га
ТО	2005	31	5	20,0	1	150	1	8,0	10	С	70	25	28	ЛП	С2	0,7	1	350		
Ф	2020	31	5	20,0	1	150	1	8,0	10	С	85	26	32	ЛП	С2	0,4	1	189 (310)	3	0,8
										Дн										
										Ос										

ТО – таксационные описания

Ф- фактическая характеристика лесного насаждения

Исполнитель работ по проведению лесопатологических обследований:

ФИО Куликов А.Г.

Подпись



Результаты проведения лесопатологических обследований лесных насаждений за ноябрь 2020 г.

Субъект Российской Федерации Пензенская область
Участковое лесничество Даниловское

Лесничество (лесопарк) Лопатинское
Урочище (лесная дача)

Номер квартала	Номер выдела	Площадь выдела, га	Целевое назначение лесов	Категория защитных лесов	Номер лесопатологического выдела	Площадь лесопатологического выдела, га	Таксационная характеристика лесного насаждения									Число деревьев на пробе, шт.	Распределение деревьев по категориям состояния, % от запаса											Признаки повреждения деревьев	Доля повреждённых деревьев, %	Причина ослабления, повреждения	Подлежит рубке, %	Рекомендуемые мероприятия	
							состав	порода	возраст	средняя высота, м	средний диаметр, см	тип леса	полнота	бонитет	запас, куб. м/га		без признаков ослабления	ослабленные	сильно ослабленные	усыхающие	свежий сухой	старый сухой	свежий ветровал	старый ветровал	свежий бурелом	старый бурелом	аварийные деревья					вид	площадь, га
1	2	3	4	5	6	7	8	9	10	11	12	13	14	15	16	17	18	19	20	21	22	23	24	25	26	27	28	29	30	31	32	33	34
31	5	20,0	1	150	1	8,0	10	С	85*	26*	32*	ЛП	0,4*	1	189 ^у (310)	259	47,0	11,7	1,5	0,0	0,0	7,1				32,7		114, 218	41,3	466, 822	41,3	ВСП (512)	8,0
							Дн	3								100,0	0,0	0,0	0,0	0,0	0,0			0,0									
							Ос	4								100,0	0,0	0,0	0,0	0,0	0,0			0,0									

Примечание - показатели, не соответствующие таксационному описанию, отмечаются "***"

Исполнитель работ по проведению лесопатологических обследований:

ФИО Куликов А.Г. Подпись

Дата составления документа 09.12.2020 год Телефон 628-421

Ведомость перечета деревьев, назначенных в рубку


ВРЕМЕННАЯ ПРОБНАЯ ПЛОЩАДЬ № 1

Пензенская область						
Лесничество (лесопарк)	Лопатинское					
Участковое лесничество	Даниловское					
Квартал	31	Выдел	5			
Площадь	8,0 га,					
Номер очага вредных организмов					Размер пробной площади	0,8 га
Таксационная характеристика:						
Тип леса	ЛП	Состав	10С	Возраст	85	Бонитет 1
Полнота	0,4	Запас на га	189 (310)	Возобновление	нет	

Время и причина ослабления лесного насаждения **Губка корневая (466), Воздействие шквалистых и ураганных ветров прошлых лет, повлекшее слом стволов деревьев (822).**

Тип очага вредных организмов: эпизодический, хронический (подчеркнуть)
Фаза развития очага вредных организмов: начальная, нарастания численности, собственно вспышка, кризис (подчеркнуть)
Состояние лесного насаждения, намечаемые мероприятия

Насаждение с нарушенной устойчивостью, требует проведения выборочной санитарной рубки: прирост слабый, усыхание более 3/4 ветвей в кроне прошлых лет(114), слом ствола под кроной прошлых лет (218).

Исполнитель работ по проведению лесопатологических обследований:
Ф.И.О Куликов А.Г. Подпись 

Дата составления документа 09.12.2020 год Телефон: 8 (412) 628-421

квартал 31 выдел 5 площадь 8,0 га

ВЕДОМОСТЬ ПЕРЕЧЕТА ДЕРЕВЬЕВ

Порода		Сосна II															0,8 га	
Ступени толщины, см	Количество деревьев по категориям состояния, шт																Всего деревьев по ступеням толщины	
	I	II	III	IV		V		VI			ветровал, бурелом			аварийные деревья			шт.	в т. ч. подлежат рубке, %
				НЗ	З	НЗ	З	НЗ	З	О	НЗ	З	О	НЗ	З	О		
1	2	3	4	5	6	7	8	9	10	11	12	13	14	15	16	17	18	19
8																	0	0
12											2						2	100
16		1									6						7	86
20	1							1			8						10	90
24	1		2					2			38						43	98
28	11	1	1					3			30						46	74
32	14	9	2					5			21						51	55
36	25	5						8			16						54	44
40	21	5															26	0
44	12	1															13	0
48	5	2															7	0
52																	0	0
56																	0	0
60																	0	0
64																	0	0
Итого шт. дер.	90	24	5	0	0	0	0	19	0	0	121	0	0	0	0	0	259	54
Итого кбм	114,20	28,51	3,43	0,00	0,00	0,00	0,00	17,24	0,00	0,00	79,53	0,00	0,00	0,00	0,00	0,00	242,91	41,3
Итого, %	47,0	11,7	1,5	0,0		0,0		7,1			32,7			0,0			100	2,7

Дата 27.11.2020 год

Исполнитель Куликов А.Г.

Подпись



квартал 31 выдел 5 площадь 8,0 га

ВЕДОМОСТЬ ПЕРЕЧЕТА ДЕРЕВЬЕВ

Порода

ДУБ Ш

0,8 га

Ступени толщины, см	Количество деревьев по категориям состояния, шт																Всего деревьев по ступеням толщины	
	I	II	III	IV		V		VI			ветровал, бурелом			аварийные деревья			шт.	в т. ч. подлежат рубке, %
				НЗ	З	НЗ	З	НЗ	З	О	НЗ	З	О	НЗ	З	О		
1	2	3	4	5	6	7	8	9	10	11	12	13	14	15	16	17	18	19
8																	0	0
12																	0	0
16																	0	0
20																	0	0
24																	0	0
28																	0	0
32																	0	0
36	2																2	0
40	1																1	0
44																	0	0
48																	0	0
52																	0	0
56																	0	0
60																	0	0
64																	0	0
Итого шт. дер.	3	0	0	0	0	0	0	0	0	0	0	0	0	0	0	0	3	0
Итого кбм	3,67	0,00	0,00	0,00	0,00	0,00	0,00	0,00	0,00	0,00	0,00	0,00	0,00	0,00	0,00	0,00	3,67	0
Итого, %	100	0	0	0		0		0			0			0			100	1,0

Дата

27.11.2020 год

Исполнитель

Куликов А.Г.

Подпись



квартал 31 выдел 5 площадь 8,0 га

ВЕДОМОСТЬ ПЕРЕЧЕТА ДЕРЕВЬЕВ

Порода		Осина II															0,8 га		
Ступени толщины, см	Количество деревьев по категориям состояния, шт																	Всего деревьев по ступеням толщины	
	I	II	III	IV		V		VI			ветровал, бурелом			аварийные деревья			шт.	в т. ч. подлежат рубке, %	
				НЗ	З	НЗ	З	НЗ	З	О	НЗ	З	О	НЗ	З	О			
1	2	3	4	5	6	7	8	9	10	11	12	13	14	15	16	17	18	19	
12	2																2	0	
16																	0	0	
20																	0	0	
24	2																2	0	
28																	0	0	
32																	0	0	
36																	0	0	
40																	0	0	
44																	0	0	
48																	0	0	
52																	0	0	
Итого шт. дер.	4	0	0	0	0	0	0	0	0	0	0	0	0	0	0	0	4	0	
Итого кбм	1,14	0,00	0,00	0,00	0,00	0,00	0,00	0,00	0,00	0,00	0,00	0,00	0,00	0,00	0,00	0,00	1,14	0	
Итого, %	100	0	0	0		0		0		0		0		0		0	100	1,0	

Дата 27.11.2020 год

Исполнитель Куликов А.Г.

Подпись



Приложение № 3 (общая)
к акту лесопатологического обследования

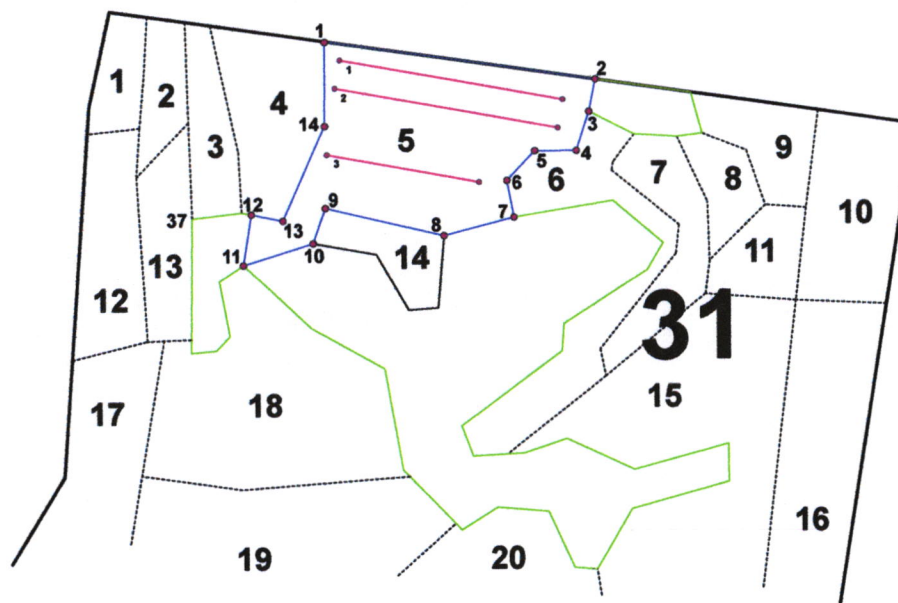
Абрис участка

Масштаб 1:10000

Номер выдела	Ленты (круговой площадки) перечёта				
5	Номер ленты (площадки)	Длина, м	Ширина, м	Радиус, м	Площадь, га
	1	300,0	10,0		0,30

Номер выдела	Ленты (круговой площадки) перечёта				
5	Номер ленты (площадки)	Длина, м	Ширина, м	Радиус, м	Площадь, га
	2	300,0	10,0		0,30

Номер выдела	Ленты (круговой площадки) перечёта				
5	Номер ленты (площадки)	Длина, м	Ширина, м	Радиус, м	Площадь, га
	3	200,0	10,0		0,20



Условные обозначения:

- - опорные точки;
- 1 - номер точки;
- - границы лент перечёта;
- - границы выдела;
- - границы участка.

Исполнитель работ по проведению лесопатологического обследования:

ФИО Куликов А. Г. _____ Подпись

Дата составления документа: 09.12.2020

Координаты лесопатологического выдела

№ точек	Долгота	Широта
1	45,39601	52,43913
2	45,40144	52,43861
3	45,40132	52,43820
4	45,40106	52,43772
5	45,40022	52,43772
6	45,39966	52,43736
7	45,39979	52,43691
8	45,39836	52,43668
9	45,39602	52,43702
10	45,39574	52,43662
11	45,39434	52,43635
12	45,39458	52,43695
13	45,39514	52,43689
14	45,39601	52,43805

№	Возраст	Породы	Состояние	Высота	Диаметр	Объем	Урожайность	Продукция	Себестоимость	Цена	Доход
1	,8	лесные культуры 10С	1 21 С	50	21 18	3 2 1А	ЛП С2	0,9	35	28	28 2
		культуры, состояние хорошие опушки по гран.с безлес.прост.									
2	,9	5ДН5В	1 11 ДН Б	40	11 14	4 2 4	ЗРТ С1	0,6	7	6	3 3
		опушки по гран.с безлес.прост.									
3	1,2	5В5ОС	1 17 В ОС	40	17 16	4 2 2	ЛП С2	0,7	13	16	8 8
		культуры, состояние удовлетворительные									
4	2,7	7ВЗДН	1 20 В ДН	70	22 26 15 24	7 3 2	ЛП С2	0,6	14	38	27 2 11 3
5	20,0	лесные культуры <u>10С</u>	<u>1 25 С</u>	<u>70</u>	<u>25 28</u>	<u>4 2 1</u>	<u>ЛП С2</u>	<u>0,7</u>	<u>35</u>	<u>700</u>	<u>700 2 20</u>
		культуры, состояние удовлетворительные									
6	3,2	6ДН4В	1 19 ДН В	90	16 26 24 28	9 4 4	ЗРТ С1	0,4	10	32	19 3 13 3
7	2,1	6ДН4В	1 19 ДН В	90	16 26 24 28	9 4 4	ЗРТ С1	0,4	10	21	13 3 8 3
		культуры под пологом 10С	2 2 С	12	2 2			0,5	2	3	3 1
		культуры-94 г., всп-ка борозд, посадка ручная, размещение неблаг. климат. условия						3,0*0,6 м, 5500 шт/га, состояние неудовлетворительные,			