

Проект рубок ухода за лесами от 04.04.2018

Наименование вида мероприятия по уходу за лесами: проходные рубки.
(в соответствии с правилами ухода за лесами)

Этапы и сроки проведения работ: 04.05.2018 по 31.12.2018
(дата начала и дата окончания работ)

1. Характеристика местоположения лесного участка: Лунинское лесничество,
Вазерское участковое лесничество, Вазерский участок, 87 лесной квартал, 20 лесотаксационный выдел, площадь лесного участка 11,0 га, категория защитных лесов – нересторхранные полосы лесов.
2. Характеристика лесорастительных условий лесного участка: Лесостепной район, рельеф ровный, почва серая супесчанная, группа типа леса лп/с2, класс бонитета I.
3. Исходная характеристика насаждений до проведения мероприятия по уходу за лесами и проектируемая характеристика насаждений после проведения мероприятия по уходу за лесами:

Выдел	Площадь, га	Состав древостоя		Возраст по породам		Высота по породам		Диаметр по породам		Сомкнутость (полнота)	
		Исх.	Проект.	Исх.	Проект	Исх.	Проект	Исх.	Проект	Исх.	Проект
20	11,0	7С	8С	70	70	24	25	24	26	0,7	0,6
		3Б	2Б	70	70	24	24	22	24		

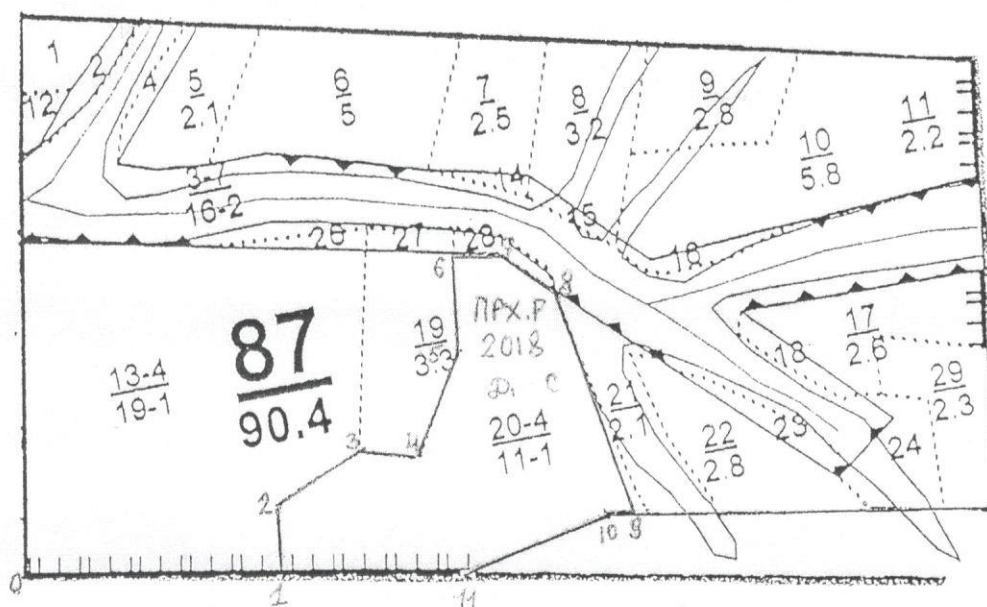
4. Основные характеристики мероприятий по уходу за лесами: Интенсивность рубки 25 %, сомкнутость крон (полнота) 0,7, объем вырубаемой древесины 860 м³.
5. Характеристика и объем древесины лесных насаждений, подлежащих заготовке:

Номер лесного квартала	Номер лесотаксационного выдела	Площадь лесосеки, га	Хозяйство	Породы	Кол-во деревьев	Объем, куб.м					
						Деловая				дрова	Итого (ликвид)
						Круп.	Сред.	мелк.	всего		
87	20	11,0	Хвойное	С	696	229	115	8	352	448	800
				Б	107	11	11	0	22	38	60
Итого:	-	11,0	-	-	803	240	126	8	374	486	860

Схема лесосеки

Геоданные

№точек	Румбы	Длина линий,(м)
0-1	Граница	350
1-2	С-З 0	104
2-3	С-В 53	133
3-4	Ю-В 88	53
4-5	С-В 21	148
5-6	С-В 1	84
6-7	Ю-В 89	68
7-8	Ю-В 59	95
8-9	Ю-В 27	314
9-10	ЛЭП	38
10-11	ЛЭП	198
11-1	Граница	288



Исполнитель: Камшин С.Н.

6.1 Проектируемая технология ухода (название с указанием вида трелюемой (транспортируемой) древесины: безпасечная, валка деревьев бензопилой «Хускварна» в про- свет между растущими деревьями, трелевка трактором МТЗ-82 в сортиментах на верхний склад, раскряжевка и обрубка сучьев производится на лесосеке, сбор порубочных остатков в кучи с последующим их перегниванием. Перед началом работ произвести уборку опасных деревьев, установку знаков безопасности, обустройство погрузочных площадок, мест хранения ГСМ и мест отдыха.

6.2 Расстояние между создаваемыми технологическими коридорами - 50м (непрямолинейными): трелевка осуществляется по имеющимся прогалинам, просекам, дорогам, между деревьями.

6.3 Ширина технологических коридоров, м: 3.

6.4 Количество и размеры погрузочных пунктов: 2 погрузочных пункта, размер погрузочного пункта 25/20 м.

Проект составил : мастер лесозаготовок
(должность)

Жел
(подпись)

Камішин С.Н.
(Ф.И.О.)

22 22

Ген. директор ООО «Лесное»

Орлова Е.Н.
(Ф.И.О.)

04 Апрель 2018

(ПОДПИСЬ)

